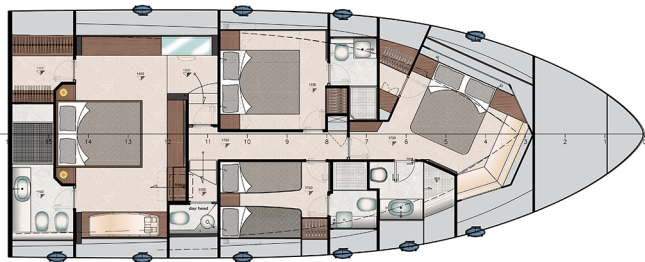
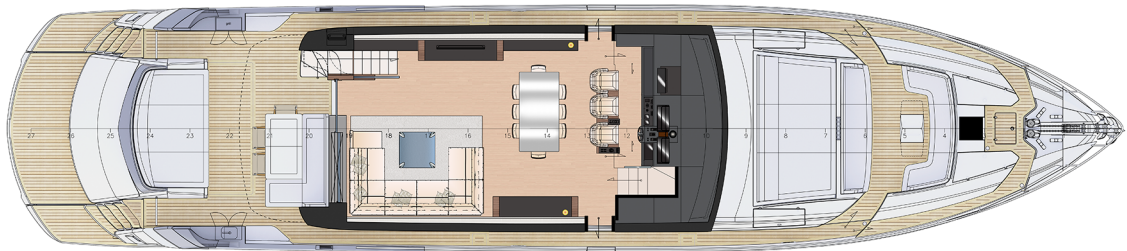
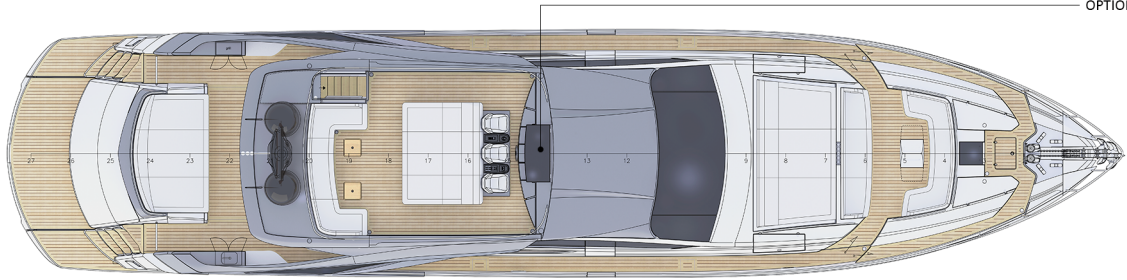


PERSHING

SPX

PERSHING 9X



HULL, PROPULSION AND TECHNICAL PROJECT: FERRETTIGROUP ENGINEERING DEPARTMENT
YACHT DESIGNER: FULVIO DE SIMONI

IT CARATTERISTICHE TECNICHE

MOTORIZZAZIONE

2 x MTU 16V 2000 M96L Potenza 2638 mhp / 1939 kW a 2450 giri/min - TS 105

TIPO DI CARENA

geometria variabile con pattini di sostentamento e deadrise 12,5°

LOA = Lunghezza fuori tutto ISO 8666	28,09 m
LH = Lunghezza di costruzione ISO 8666	23,91 m
LG = Lunghezza al galleggiamento (a pieno carico)	21,04 m
Larghezza massima	6,23 m
Altezza massima dalla chiglia all'hard top	8,5 m
Ht = Altezza minima per il trasporto dalla chiglia	6,26 m
Dislocamento ad imbarcazione scarica e asciutta	70,00 t
Dislocamento a pieno carico	83,60 t
Immersione sotto le eliche (a pieno carico)	1,65 m ⁽⁴⁾
P1 = sporgenza prodiera	1,5 m
P2 = sporgenza poppiera	2,7 m
Capacità serbatoio carburante	9000 l
Capacità serbatoi acqua	1200 l
Numero massimo di persone imbarcabili	20
Velocità max a dislocamento leggero = 1/3 del carico	(MTU 2638) 42 nodi ⁽²⁾
Nr. Cabine	4
Nr. Servizi	6
Nr. Cabine equipaggio	2
Nr. Servizi equipaggio	2
Dotazioni di sicurezza	16 ⁽³⁾
Categoria di progettazione	A [2013/53/EU]
Certificazione moduli	B+F+Aa [sound emission]
.....	RINA S.p.A.

MATERIALI DI COSTRUZIONE SCAFO/COPERTA

Scafo: costruzione su stampo femmina con laminazione del fondo e del fianco in sandwich con anima in PVC; fibre di rinforzo: vetro E e carbonio. Laminazione per infusione sotto vuoto con resina vinilestere. Stratificazione dei rinforzi longitudinali con anima in poliuretano espanso; stratificazione dei trasversali con anima in PVC a prua e poliuretano espanso a poppa.

Coperta e sovrastruttura: costruzione su stampo femmina con laminazione per infusione sotto vuoto con resina epossidica a sandwich con anima in PVC a cellula chiusa; fibre di rinforzo ibride in vetro e carbonio.

Paratie principali e paglioli interni strutturali (sala macchine esclusa) in sandwich laminato per infusione sotto vuoto.

Serbatoi strutturali per: gasolio, acqua dolce, acque grigie stratificati in resina vinilestere, serbatoio rotoformato removibile per acque nere.

Le porzioni di coperta come: la zona di prua (ad eccezione dell'ormeggio), la dinette di prua, i camminamenti laterali, le aree calpestabili del pozzetto, la plancetta e i gradini di poppa sono rivestiti in teak con commenti sigillati con gomma polimerizzata nera.

Altre aree a seconda dell'ubicazione sono con finitura "antisdrucchiolo" o a gelcoat lucido come lo scafo e la sovrastruttura.

VERNICIATURA

L'interno dello scafo e le sentine sono protette con gelcoat con finitura lucida sono sottoposte ad un processo di lucidatura con pasta abrasiva e polish. La parte sommersa viene trattata con due mani di antivegetativa per "alte velocità", previa applicazione di un primer ancorante epossidico.

EN TECHNICAL CHARACTERISTICS


ENGINES

2 x MTU 16V 2000 M96L Power 2638 mhp / 1939 kW at 2450 rpm - TS 105

HULL TYPE

warped hull with spray rails and aft deadrise 12,5°

LOA = Overall Length standard ISO 8666	92 ft. 2 in.
LH = Hull length standard ISO 8666	78 ft. 5 in.
LWL = Waterline length (boat fully laden)	69 ft. 0 in.
Maximum beam	20 ft. 5 in.
Overall height from keel to hard top	27 ft. 11 in.
Ht = Minimum transport height from keel	20 ft. 6 in.
Displacement unladen	154324 lbs.
Displacement laden	184306 lbs.
Depth under propellers (boat fully laden)	5 ft. 5 in. ⁽⁴⁾
P1 = fore appendages	4 ft. 11 in.
P2 = aft appendages	8 ft. 10 in.
Fuel tank capacity	2378 US Gals.
Water tanks capacity	317 US Gals.
Maximum number of people on board	20
Light displacement maximum speed = 1/3 laden	(MTU 2638) 42 knots ⁽²⁾
Nr. Cabins	4
Nr. Bathrooms	6
Nr. Crew Cabins	2
Nr. Crew Bathrooms	2
Safety equipment	16 ⁽³⁾
Design category	A [2013/53/EU]
Certification documents	B+F+Aa [sound emission]
.....	RINA S.p.A.

STANDARD ISO 8666 

HULL/DECK CONSTRUCTION MATERIAL

Hull: construction from female mould with sandwich bottom and sides closed cell PVC core; reinforcement fibers: E glass and carbon fiber. Vacuum infusion with vinylester resin. Stratification of longitudinal stiffeners with polyurethane foam; stratification of transversal stringers with PVC core at bow, with polyurethane foam at stern.

Deck and superstructure: construction from female mould with vacuum infusion lamination with vinylester resin in closed cell PVC core sandwich format; glass and carbon reinforcing fibres.

Main bulkheads and interior structural floors (excluding the engine room) in sandwich format vacuum infusion lamination, structural tanks for fuel, fresh water, grey and black water, are layared with vinylester resin, black water rotoformed removable tank.

Areas of the deck such as: the bow area (except the mooring area), bow dinette, side decks, walking areas of the cockpit, swim platform and aft steps, are covered with teak sealed with polymerized black rubber caulking. Other areas according to the position have an anti slip or polished gelcoat finish such as hull and superstructure.

PAINTING

The inside of the hull and the bilges are protected by polished finish gelcoat shined by a process of abrasive paste and polish.

Submerged area is treated with two coats of antifouling paint for "high speed" yachts, after an application of epoxy primer.

(1) La presente specifica è valida ed applicabile ad imbarcazioni ordinate a partire dal 1 Settembre 2020.

(2) I dati prestazionali sono indicativi e riferiti all'allestimento dell'imbarcazione in versione standard, a dislocamento di ton. 71,72 (158116 lb), corrispondente ad 1/3 del carico. I dati sono previsti per condizioni di mare calmo, assenza di vento, temperatura dell'aria 25°C, carena pulita ed eliche appositamente tarate per queste condizioni e 8 persone a bordo. Sovraccaricando la barca di 1,5 ton / 3307 lb si ha una perdita di velocità massima pari a 1 nodo.

(3) Il cantiere non fornisce dotazioni di sicurezza complete, in quanto, essendo le imbarcazioni Pershing destinate a tutte le nazioni, sarà cura dell'armatore completare le dotazioni di sicurezza con quanto richiesto da ogni singola nazione [Pershing può fornirli optional].

(4) Il pescaggio dichiarato si riferisce alle eliche di superficie in posizione zero.

(1) This technical specification is valid and refers to yacht ordered as of 1 September 2020.

(2) Performances are approximate and they refer to the standard equipment of the boat, at 1/3 of load corresponding to ton 71,72 (158116 lb), performances estimated at the following conditions: calm sea, absence of wind, 25°C air temperature, clean hull and special propellers set for those conditions and 8 people on board. Overloading the yacht by 1,5 ton / 3307 lb top speed decreases of 1 knot.

(3) The shipyard does not supply complete safety equipment since Pershing yachts are sent throughout the world. It is the responsibility of the owner to care for the complete safety equipment as required by individual countries. Pershing can, however, supply safety equipment upon request.

(4) The stated draft is with the surface drives in the zero position.

EQUIPAGGIAMENTO STANDARD

◆ SUN DECK

ACCESSO AL SUN DECK

- Altoparlante stagno (2) con controllo indipendente
- Divano di poppa in vtr gavonato
 - Cuciniera in tessuto vinilico
- Doccetta esterna con miscelatore
- Luci di cortesia
- Luci di navigazione
- Pavimento in teak
- Prendisole
 - Alloggiamento zattere di salvataggio
 - Cuciniera in tessuto vinilico
 - Frigo a cassetto 29l
 - Gavoni
- Pulpito laterale sun deck (2)
- Sedile copilota (2)
- Sedile pilota (1)
- Tambuccio in vtr scorrevole per accesso al sundeck con portello frontale
- Tavolo caffè in teak (2)
- Tientibene in inox a poppa

AREA ANTENNE

- Alberino porta segnali in acciaio inox
- Alberotto in vetroresina (supporto radar, antenne, segnali)
- Antenna GPS (2)
- Antenna radar primaria Open Array
- Antenna TV SAT, Ø 65cm con dome
- Antenna TV Terrestre
- Antenna VHF (2)
- Dome (2)

◆ PONTE DI COPERTA

POZZETTO/DINETTE ESTERNA DI POPPA

- Divano gavonato con sedute e schienale in tessuto vinilico
 - Frigo a cassetto 35l
- Mobile lato destro in VTR con lavello e ante apribili
- Mobile lato sinistro in VTR con bbq e ante apribili
- Pozzetto in teak
- Prendisole in tessuto vinilico
 - Cuciniera in tessuto vinilico bianco
 - Gavone laterale con chiusura (2)
 - Tientibene Ø 40mm, con candelieri Ø 30mm sullo spoiler di poppa
- Sedie (3)
- Soffitto in VTR
 - Altoparlante (4)
 - Illuminazione a ciellino a led
- Tavolo in vtr regolabile in altezza con sistema manuale

ACCESSO AL SUN DECK

- Scala esterna per accesso al sun deck con scalini in teak e tientibene in acciaio inox

STAZIONE DI ORMEGGIO POPPA

- Bitta d'ormeggio in acciaio inox (4)
- Passacavo in acciaio inox a rulli (2)
- Verricello di tonneggio 1700W, elettrico, con pulsante a piede (2)

ACCESSO ALLA PLANCETTA

- Bitta a scomparsa in acciaio inox (2)
- Cancellotto di poppa in acciaio inox (2)
- Cavo allacciamento banchina 15m
- Doccetta esterna con miscelatore
- Gavone nello scarpone a sx
- Gradini di poppa in teak
- Passerella idraulica telescopica a scomparsa con (2) telecomandi
- Plancetta di poppa con movimentazione idraulica
- Presa corrente banchina con arrotolatore da 100A
- Presa d'acqua da banchina
- Rubinetto acqua dolce
- Scala bagno idraulica a scomparsa nello scarpone di poppa dx

GARAGE DI POPPA CON ANTISDRUCCIOLO

- Kit varo-alaggio tender e jet ski
- Luci a led (2)
- Moto d'acqua Sea Doo SPARK
- Portellone in composito con movimentazione idraulica
- Tender Williams 395 SJ
- Verricello (2)

CAMMINAMENTI LATERALI

- Accesso area crew
 - Porta laterale sx a pantografo elettrica
 - Scala a pioli
- Battagliola perimetrale in acciaio inox Ø 40mm, con candelieri Ø 30mm
- Illuminazione led
- Logo Pershing laterale siliconico adesivo (2)
- Passacavo in acciaio inox con bitta (4)
- Porta laterale a pantografo elettrica (2)
- Rivestimento in teak
- Tappo estrazione acque nere
- Tappo imbarco acqua
- Tappo imbarco gasolio (2)

- Tientibene in vtr laterale alla sovrastruttura (2)

STAZIONE DI ORMEGGIO DI PRUA

- Accesso al gavone di prua con portello e chiusura
- Ancora tipo BRUCE da 50Kg con giunto girevole e blocco di sicurezza
- Ancora tipo BRUCE da 80Kg con giunto girevole e blocco di sicurezza
- Attacco acqua salata per lavaggio catena e antincendio in gavone prua
- Bitta d'ormeggio in acciaio inox (4)
- Catena zincata 100m 14mm (2)
- Doccia interna gavone di prua
- Gavone catena
- Gavone laterale alla tuga con chiusura (2)
- Passacavo in acciaio inox a rulli (4)
- Puntale in acciaio inox
- Verricello di prua 2700W, elettrico, con pulsantiera stagna (2)

DINETTE ESTERNA DI PRUA

- Altoparlante stagno con comando indipendente (2)
- Divano dinette di prua
 - Cuciniera in tessuto vinilico bianco
 - Tientibene Ø 40mm, con candelieri Ø 30mm
- Divano gavonato di poppa in tessuto vinilico
- Doccetta esterna con miscelatore
- Illuminazione a LED
- Pavimento in teak
- Tavolo in VTR estensibile con supporto regolabile in altezza con pistone a gas
- Tendalino prendisole con pali

ZONA PRENDISOLE DI PRUA

- Gavone laterale alla tuga con chiusura (2)
- Portellone garage a movimentazione idraulica
 - Cuciniera in tessuto vinilico bianco
- Tientibene Ø 40mm, con candelieri Ø 30mm (2)

SALONE

- Cielino rivestito in pelle e perimetrali laccati
- Controllo digitale Impianto A/C
- Corrimano a dx plancia
- Dimmer digitale
- Divano a C in pelle
- Illuminazione a ciellino con LED
- Interruttori luci
- Lampada da tavolo (2)

- Mobile in essenza con top in vetro a dritta
 - Porta bicchieri, stoviglie, in legno
 - Set bicchieri per 12 persone
 - Set posate in acciaio inox per 12 persone
 - Set stoviglie in porcellana per 12 persone
- Mobile in essenza con top in vetro a sinistra
 - Frigorifero (75l)
 - Ice Maker
- Mobile TV con tv-lift elettrico, sx nave
- Pagnolo strutturale in VTR rivestito parquet
- Porta scorrevole a scomparsa in acciaio e cristallo stratificato
- Rivestimento laterale in pelle
- Sedie in pelle Poltrona Frau (8)
- Sistema Audio/Video
 - Decoder SAT/TV (con telecomando)
 - Rack audiovisivo
 - Sistema diffusori dolby surround 5+1
 - Telecomando unico per la gestione dell'impianto audio-video del salone (I-Pad)
 - TV LED 40" con sollevamento elettrico
- Tappeto sotto il divano
- Tavolo caffè
- Tavolo da pranzo in vetro per 8 persone
- Telefono intercomunicante tipo cordless
- Tende decorative elettriche a rullo
- Vetrate laterali in cristallo monolitico / stratificato temprato

PLANCIA COMANDO

- Autopilota
- Bussola magnetica
- Case monitor in VTR opaco rivestito in pelle (2)
- Display multifunzione touch per sistema di navigazione (radar, plotter, GPS, eco, monitoraggio, dati motori e eliche di superficie) (3x19")
- Display touch-screen controllo motori e eliche di superficie (1x16")
- Funzione EASYSET
- Indicatore profondità / velocità
- Joystick per elica di prua
- Joystick per interceptor
- Joystick per trim eliche di superficie
- Manette elettroniche per il controllo dei giri motori
- Pannelli strumenti in Carbonio
- Parabrezza in cristallo stratificato trasparente
- Presa USB
- Radar

- Radio VHF
- Sedile copilota in pelle
- Poltrona Frau con doppia regolazione elettrica (2)
- Sedile pilota in pelle Poltrona Frau con doppia regolazione elettrica
- Sistema di connessione Internet a copertura sottocosta (GPRS/UMTS), impianto dati WIFI/LAN
- Sistema integrato gestione allarmi e parametri elettrici NAVIOP
- Tergicristallo con lavaggio (2)
- Tiller
- Vano porta oggetti
- Visione telecamera sala macchine nel plotter
- Volante guida rivestito in pelle

ACCESSO ALLA CUCINA ED AI LOCALI EQUIPAGGIO

- Accesso ai locali equipaggio scala rivestita in legno
- Corrimano
- Porta di ingresso in essenza

ACCESSO ALLA ZONA NOTTE

- Accesso alla zona notte tramite scala rivestita in legno
- Corrimano

◆ PONTE INFERIORE

BAGNO DI SERVIZIO

- Bocchetta di estrazione aria
- Cielino laccato
- Controllo digitale Impianto A/C
- Illuminazione a cielino con LED
- Interruttori luci soft touch panel
- Lavabo in porcellana
- Miscelatore lavabo
- Mobile lavabo in essenza con top in vetro, ante e ripiano interno
- Oblò apribile inox con frizione meccanica reggi oblò
- Pagliolo strutturale in VTR rivestito parquet
- Pareti interne rivestite con pannelli laminati e cornice tenda laccate
- Porta di ingresso scorrevole in essenza
 - Maniglia porta con nottolino
- Porta rotolo
- Porta salviette
- Porta sapone
- Porta scopino
- Specchio
- Tenda veneziana in alluminio manuale
- Vano retrotenda in laminato
- WC in porcellana con comando elettrico

CORRIDOIO CABINE

- Armadio incassato a paratia su lato sinistro
- Illuminazione a cielino con LED
- Interruttori luci
- Pagliolo strutturale in VTR rivestito parquet
- Pannelli a soffitto rivestiti in tessuto vinilico
- Pareti rivestite in carta da parati e specchi

CABINA VIP

- Armadio in essenza, rivestito internamente in essenza, con tubo appendiabiti ed illuminazione
 - Cassaforte digitale
- Cielino a pannelli rivestiti in tessuto vinilico e perimetrale laccato
- Comodini (2) con top in vetro
- Controllo digitale Impianto A/C
- Dimmer
- Illuminazione a cielino con LED
- Interruttori luci soft touch panel
- Letto matrimoniale con testaleto e giroletto rivestito in pelle con gavone
 - Materasso, copriletti e guanciaie (2)
- Luci di lettura (2)
- Mobile in essenza con anta e ripiano e top in vetro
- Oblò apribile inox con frizione meccanica reggi oblò (2)
- Osteriggio in plexiglass con maniglia esterna ed interna
- Pagliolo strutturale in VTR rivestito in moquette
- Pareti rivestite in essenza e carta da parati
- Pensile con anta apribile con specchio e ripiani interni
- Porta di ingresso in essenza
 - Fermanporta per interni cromati
 - Maniglia porta con nottolino
- Seduta rivestita in pelle a prua
- Sfuggita di emergenza al ponte coperta mediante osteriggio e scala a scomparsa
- Sistema Audio/Video
 - Altoparlanti ad incasso (2)
 - Decoder TV/SAT
 - Mini Hi-Fi
 - TV LED 32"
- Specchio sulla parete destra ingresso cabina
- Telefono intercomunicante tipo cordless
- Tende decorative elettriche a rullo
- Tende oscuranti a rullo elettriche
- Vetro fisso a murata sx e dx

BAGNO VIP

- Appendiabiti (2)
- Box doccia con porta in cristallo

- Carabottino doccia e seduta in mosaico
- Pareti interno doccia rivestite in mosaico
- Soffione doccia e doccetta
- Cielino laccato bianco
- Illuminazione a cielino con LED
- Interruttori luci soft touch panel
- Lavabo in porcellana
- Miscelatore monocomando per lavabo
- Mobile lavabo in essenza con top in vetro e vano interno
- Oblò apribile inox con frizione meccanica reggi oblò
- Pagliolo strutturale in VTR rivestito parquet
- Pareti interne rivestite con pannelli laminati, mosaico e cornice tenda laccate
- Pensile con anta scorrevole rivestita con specchio e ripiano interno
- Porta di ingresso in essenza, interno laccato
 - Maniglia porta con nottolino
- Porta rotolo
- Porta salviette (2)
- Porta sapone
- Porta scopino
- Porta spazzolino
- Tenda veneziana in alluminio manuale
- Uscita A/C
- Vano retrotenda in laminato bianco
- WC in porcellana con comando elettrico

CABINA OSPITI DOPPIA SINISTRA

- Armadio in essenza, rivestito internamente in laminato, con tubo appendiabiti ed illuminazione
- Cielino a pannelli rivestiti in tessuto vinilico con perimetrale laccato
- Comodino (2)
- Illuminazione a cielino con LED
- Impianto A/C a controllo digitale
- Interruttori luci soft touch panel
- Letto singolo scorrevole con testaleto e fascione giroletto in pelle (2)
 - Materasso, copriletti e guanciaie (2)
- Luci di lettura (2)
- Oblò apribile inox con frizione meccanica reggi oblò
- Pagliolo strutturale in VTR rivestito in moquette
- Pareti rivestite in essenza e carta da parati
- Porta di ingresso in essenza
 - Fermanporta per interni cromati
 - Maniglia porta con nottolino

- Sistema Audio/Video
 - Altoparlanti ad incasso (2)
 - Decoder TV/SAT
 - Mini Hi-Fi
 - TV LED 28"
- Specchio sulla parete di dx
- Telefono intercomunicante tipo cordless
- Tende decorative elettriche a rullo
- Tende oscuranti a rullo elettriche
- Vetro fisso a murata sx

BAGNO OSPITI SINISTRO

- Appendiabiti (2)
- Box doccia con porta in cristallo
 - Carabottino doccia in mosaico
 - Pareti interno doccia rivestite in mosaico
 - Soffione doccia e doccetta
- Cielino laccato bianco
- Illuminazione a cielino con LED
- Interruttori luci soft touch panel
- Lavabo in porcellana
- Miscelatore monocomando per lavabo
- Mobile lavabo in essenza con top in vetro e vano interno
- Oblò apribile inox con frizione meccanica reggi oblò
- Pagliolo strutturale in VTR rivestito parquet
- Pareti interne rivestite con pannelli laminati, mosaico e cornice tenda laccate
- Pensile con anta scorrevole rivestita con specchio e ripiano interno
- Porta di ingresso in essenza, interno laccato
 - Fermanporta per interni cromati
 - Maniglia porta con nottolino
- Porta rotolo
- Porta salviette (2)
- Porta sapone
- Porta scopino
- Porta spazzolino
- Tenda veneziana in alluminio manuale
- Uscita A/C
- Vano retrotenda in laminato bianco
- WC in porcellana con comando elettrico

CABINA OSPITI DOPPIA DI DRTTA

- Armadio in essenza, rivestito internamente in laminato, con tubo appendiabiti ed illuminazione
- Cielino a pannelli rivestiti in tessuto vinilico con perimetrale laccato
- Comodino
- Illuminazione a cielino con LED

PERSHING 9X

- Impianto A/C a controllo digitale
- Interruttori luci soft touch panel
- Letto singolo con testaletto e fascione giroletto in pelle (2)
 - Materasso, copripiletti e guanciaie (2)
- Luci di lettura (2)
- Oblò apribile inox con frizione meccanica reggi oblò
- Pagliolo strutturale in VTR rivestito in moquette
- Pareti rivestite in essenza e carta da parati
- Porta di ingresso in essenza
 - Fermanporta per interni cromati
 - Maniglia porta con nottolino
- Sistema Audio/Video
 - Altoparlanti ad incasso (2)
 - Decoder TV/SAT
 - Mini Hi-Fi
 - TV LED 28"
- Specchio sulla parete di poppa
- Telefono intercomunicante tipo cordless
- Tende decorative elettriche a rullo
- Tende oscuranti a rullo elettriche
- Vetro fisso a murata dx

BAGNO OSPITI DI DRIITA

- Appendiabiti (2)
- Box doccia con porta in cristallo
 - Carabottino doccia e seduta in mosaico
 - Pareti interno doccia rivestite in mosaico
 - Soffione doccia e doccetta
- Cielino laccato bianco
- Illuminazione a cielino con LED
- Interruttori luci soft touch panel
- Lavabo in porcellana
- Miscelatore monocomando per lavabo
- Mobile lavabo in essenza con top in vetro e vano interno
- Oblò apribile inox con frizione meccanica reggi oblò
- Pagliolo strutturale in VTR rivestito parquet
- Pareti interne rivestite con pannelli laminati, mosaico e cornice tenda laccate
- Pensile con anta scorrevole rivestita con specchio e ripiano interno
- Porta di ingresso in essenza, interno laccato
 - Fermanporta per interni cromati
 - Maniglia porta con nottolino
- Porta rotolo
- Porta salviette (2)
- Porta sapone
- Porta scopino

- Porta spazzolino
- Tenda veneziana in alluminio manuale
- Uscita A/C
- Vano retrotenda in laminato bianco
- WC in porcellana con comando elettrico

CABINA ARMATORE

- Armadio murata lato sinistro
 - Cassaforte digitale
- Chaise-longue a dx nave
- Cielino con pannelli rivestiti in vinilico e fascione perimetrale laccato
- Comodino a mensola con top in vetro (2)
- Controllo digitale impianto A/C
- Finestratura fissa in cristallo ed oblò apribile in acciaio incollato al vetro (2)
- Frigorifero 42l
- Illuminazione a cielino con LED
- Interruttori luci soft touch panel
- Letto matrimoniale con testaletto, giroletto rivestito in pelle e contenitore
 - Materasso, copripiletti e guanciaie (2)
- Luci testaletto (2)
- Mobile a prua sotto TV con ribaltina per desk
- Mobile lato sinistra in essenza, con top in vetro, ante in pelle e ripiani interni
- Pagliolo strutturale in VTR rivestito in moquette
- Parete TV in essenza
- Pouff in pelle
- Scala rivestita in legno
- Sistema Audio/Video
 - Decoder SAT/TV con telecomando
 - Sistema diffusori dolby surround 5+1
 - Telecomando unico per la gestione dell'Impianto Audio-Video (I-Pad)
 - TV LED 40"
- Specchio centrale sulla paratia di poppa
- Telefono intercomunicante tipo cordless
- Tende decorative elettriche a rullo
- Tende oscuranti a rullo elettriche
- Uscita A/C sopra le finestrate
- Vano retrotenda in tessuto vinilico

BAGNO ARMATORE SINISTRO

- Appendiabiti (2)
- Bidet in porcellana
- Box doccia con porta in cristallo
 - Carabottino doccia e seduta in mosaico

- Pareti interno doccia rivestite in mosaico
- Soffione doccia e doccetta
- Cielino laccato bianco
- Finestratura fissa in cristallo ed oblò apribile in acciaio incollato al vetro
- Illuminazione a cielino con LED
- Interruttori luci soft touch panel
- Isolamento acustico della paratia di poppa
- Lavabo in porcellana
- Miscelatore monocomando per lavabo
- Mobile lavabo in essenza con top in vetro e vano interno
- Pagliolo strutturale in VTR rivestito parquet
- Pareti interne rivestite con pannelli laminati, mosaico e cornice tenda laccate
- Porta di ingresso in essenza, interno laccato
 - Fermanporta per interni cromati
 - Maniglia porta con nottolino
- Porta rotolo
- Porta salviette
- Porta sapone
- Porta scopino
- Porta spazzolino
- Specchio
- Tenda veneziana in alluminio manuale
- Uscita A/C
- Vano retrotenda in laminato bianco
- WC in porcellana con comando elettrico

BAGNO ARMATORE DI DRIITA

- Appendiabiti (2)
- Bidet in porcellana
- Box doccia con porta in cristallo
 - Carabottino doccia in mosaico
 - Pareti interno doccia rivestite in mosaico
 - Soffione doccia e doccetta
- Cielino laccato bianco
- Finestratura fissa in cristallo ed oblò apribile in acciaio incollato al vetro
- Illuminazione a cielino con LED
- Interruttori luci soft touch panel
- Isolamento acustico della paratia di poppa
- Lavabo in porcellana
- Miscelatore monocomando per lavabo
- Mobile lavabo in essenza con vano interno
- Pagliolo strutturale in VTR rivestito parquet
- Pareti interne rivestite con pannelli laminati, mosaico e cornice tenda laccate

- Porta di ingresso in essenza, interno laccato
 - Fermanporta per interni cromati
 - Maniglia porta con nottolino
- Porta rotolo
- Porta salviette
- Porta sapone
- Porta scopino
- Porta spazzolino
- Specchio
- Tenda veneziana in alluminio manuale
- Uscita A/C
- Vano retrotenda in laminato bianco
- WC in porcellana con comando elettrico

CUCINA

- Asciugatrice
- Cappa aspirante 230V con scarico esterno
- Cielino in tessuto vinilico
- Congelatore con 8 cassette
- Controllo digitale Impianto A/C
- Forno elettrico ventilato da 60 cm con frontale in acciaio inox e cristallo
- Frigorifero 325l
- Illuminazione a cielino con faretti a LED e lampade ad incasso sotto i pensili
- Interruttori luci soft touch panel
- Lavastoviglie per 12 coperti
- Lavatrice
- Mobile sottopiano con ante e ripiani interni
- Pagliolo strutturale in VTR rivestito in materiale vinilico
- Pareti rivestite con pannelli in tessuto vinilico
- Interruttori luci soft touch panel
- Piano cottura in vetroceramica a 4 fuochi
- Porta di ingresso in essenza
 - Fermanporta per interni cromati
 - Maniglia porta con nottolino
- Sistema Audio/Video
 - Altoparlanti ad incasso circolari (2)
 - Mini Hi-Fi
 - TV LED 24"
- Tavolo pieghevole con base in alluminio regolabile in altezza
- Telefono intercomunicante tipo cordless
- Top cucina in bio malta con lavello in acciaio
 - Miscelatore

CABINA COMANDANTE

- Altoparlante (2)
- Armadio con anta laccata, tubo appendiabiti
- Cassaforte digitale
- Cielino rivestito in tessuto vinilico

- Controllo digitale Impianto A/C
- Faretti LED ad incasso a cielino
- Interruttori luci soft touch panel
- Letto singolo con vano sottostante
- Luce di lettura
- Mini Hi-Fi CD
- Oblò apribile inox con frizione meccanica reggi oblò
- Pagliolo strutturale in VTR rivestito in materiale vinilico
- Pareti rivestite in tessuto vinilico
- Porta per accesso alla cabina comandante
 - Fermaporta per interni cromati
 - Maniglia porta con nottolino
- Tenda veneziana in alluminio manuale
- Vetro fisso a murata sx

BAGNO COMANDANTE

- Appendiabiti
- Cielino laccato
- Doccia all'interno del bagno
- Faretti ad incasso a cielino
- Interruttori luci soft touch panel
- Lavabo in VTR
- Miscelatore monocomando estraibile
- Mobile lavabo laccato bianco con ante apribili e ripiano intermedio
- Oblò apribile inox con frizione meccanica reggi oblò
- Pareti rivestite in laminato
- Pavimento in teak con carabottino
- Pensile laminato con ante apribili
- Porta laccata
 - Maniglia porta con nottolino
- Porta rotolo
- Porta salviette
- Porta scopino
- Specchio
- Tenda veneziana in alluminio manuale
- WC in porcellana con comando elettrico

CABINA EQUIPAGGIO

DOPPIA

- Altoparlante (2)
- Armadio con ante laccata, tubo appendiabiti
- Cielino rivestito in tessuto vinilico
- Controllo digitale Impianto A/C
- Faretti LED
- Interruttori luci soft touch panel
- Letto singolo
- Letto singolo con cassetiera
- Luci di lettura (2)
- Mini Hi-Fi CD

- Oblò apribile inox con frizione meccanica reggi oblò
- Pagliolo strutturale in VTR rivestito materiale vinilico
- Pareti rivestite in tessuto vinilico
- Porta per accesso alla cabina marinai
 - Fermaporta per interni cromati
 - Maniglia porta con nottolino
- Tenda veneziana in alluminio manuale
- Vetro fisso a murata dx

BAGNO EQUIPAGGIO

- Appendiabiti (2)
- Cielino laccato
- Faretti ad incasso a cielino
- Interruttori luci soft touch panel
- Lavabo in VTR
- Miscelatore monocomando estraibile con fermo a parete
- Mobile lavabo laccato bianco con ante e ripiano intermedio
- Oblò apribile inox con frizione meccanica reggi oblò
- Pareti rivestite in laminato
- Pavimento e carabottino in teak
- Pensile laccato avorio con ante
- Porta laccata
 - Fermaporta per interni cromati
 - Maniglia porta con nottolino
- Porta rotolo
- Porta salviette (2)
- Porta scopino
- Specchio
- Tenda veneziana in alluminio manuale
- WC in porcellana con comando elettrico

◆ AREA TECNICA

SALA MACCHINE

- Centralina idraulica per movimentazione plancetta, trim, interceptors e timoneria
- Centraline idrauliche per passerella, portellone garage, porta di poppa, scala bagno
- Compressore aria 24V
- Elettro-estrattori (2)
- Elettropompe gruppo A/C
- Giunto cardanico di accoppiamento tra flangia riduttore e flangia elica di superficie (2)
- Gruppi elettrogeni 20.5kW 50Hz con cassa insonorizzante (2)
- Interruttori luci
- Isolamento fonoassorbente
- Motori diesel MTU 16V 2000 M96L 2638mhp (2)
- Pagliolo rivestito in alluminio con antiscivolo a mandorla
- Plafoniera stagna a led (8)

- Porta stagna in lega leggera
- Prese d'aria con eliminatore di condensa
- Puntelli di rinforzo in acciaio inox intorno ai motori (2)
- Scambiatori di calore olio idraulico
- Scarico raiser motori in acciaio inox (2)
- Silenziatore /separator gas scarico gruppi elettrogeni (2)
- Silenziatore di scarico motori (2)
- Telecamera stagna interfacciata in plancia (2)

APPARATO DI PROPULSIONE E GOVERNO

- Correttori d'assetto (2)
- Elica 6 pale in N.A.B. (2)
- Elica di manovra idraulica di prua
- Sistema di trasmissione di superficie con trim automatico
- Timoneria elettroidraulica steer by wire

◆ IMPIANTI

IMPIANTO ACQUA DOLCE

- Autoclave acqua dolce 24V 230V
- Boiler 50lt 230V (2)
- Dissalatore 130lt/h
- Presa acqua dolce da banchina con regolatore di pressione
- Rubinetto acqua dolce
- Sensore di livello
- Serbatoio principale strutturale in VTR 1200l

IMPIANTO ACQUA MARE

- Elettropompa lavaggio catena / antincendio
- Filtri a cestello acqua mare per motori, gruppi elettrogeni, pompe A/C, servizi e antincendio (5)
- Prese a mare dinamiche (2)
- Prese a mare statiche (3)
- Valvole by-pass per aspirazione d'emergenza sentina dai motori (2)

IMPIANTO ACQUE GRIGIE

- Collettore per by-pass emergenza pompe acque grigie e nere
- Elettropompa esaurimento serbatoio principale
- Elettropompe di rimando in serbatoio principale doccia comandante, doccia marinai e cucina
- Sensore di livello
- Serbatoio strutturale in VTR (350lt)

IMPIANTO ACQUE NERE

- Elettropompa esaurimento serbatoio
- Sensore di livello
- Serbatoio (300lt)

IMPIANTO ANTINCENDIO

- Comando a distanza attivazione sistema antincendio e sirena di allarme
- Comando a distanza blocco alimentazione motori di emergenza
- Estintore manuale /automatico in sala macchine
- Estintore manuale a polvere 1Kg (1 per ogni locale)
- Estintore manuale a polvere 2Kg in sala macchine
- Estintore manuale a polvere 6Kg (1 nel pozzetto)
- Impianto rivelazione fumi

IMPIANTO ARIA CONDIZIONATA

- Climatizzazione di tutte le cabine, bagni e salone superiore (escluso bagno equipaggio)
- Compressore aria condizionata di tipo Mediterraneo

IMPIANTO ELETTRICO

- Batteria avviamento gruppi elettrogeni (2)
- Batteria avviamento motori (4)
- Batteria servizi (12)
- Caricabatterie motori
- Caricabatterie servizi
- Cavo presa da terra 400V trifase con arrotolatore elettrico
- Collegamento in parallelo di emergenza tra batterie servizi ed avviamento motori
- Impianto di massa facente capo alle protezioni catodiche (zinchi) collocate sullo specchio di poppa
- Interruttori differenziali 120V 6mA in tutti i bagni, cucina e sala macchine
- Inverter 2500W per servizi 230V di bordo
- Prese (1 per ambiente)
- Quadro di potenza principale con interruttori magnetotermici
 - Strumenti di misura tensioni 24V / 230V
- Stacca batterie
- Trasformatore tri-monofase

IMPIANTO GASOLIO

- Filtri decantatori gasolio (2)
- Livello elettronico gasolio
- Livello visivo gasolio
- Pompa manuale drenaggio / carico gasolio
- Serbatoio strutturale in VTR 9000l

IMPIANTO SENTINA

PERSHING SX

- Elettropompa con sistema di valvole per le funzioni separate o congiunte di aspirazione centralizzata sentina o antincendio
- Elettropompa di sentina ad immersione in ogni compartimento stagno, automatiche / manuali con sensore di livello (6)
- Sistema di svuotamento di emergenza della sentina sala macchine mediante l'aspirazione dei motori

◆ DOTAZIONI

- Boetta luminosa galleggiante (2)
- Borsa con monografie (6)
- Cima ormeggio nera Ø 30mm (4x25mt)
- Gancio d'accosto telescopico (2)
- Giubbotto salvagente (18)
- Manuale Digitale Interattivo su Ipad
- Parabordo cilindrico con copriparabordo, (8)
- Parabordo sferico con copriparabordo, Ø 650mm (2)
- Salvagente anulare con cima galleggiante
- Set asciugamani Pershing (8)
- Set lenzuola
- Stazione meteo: orologio, barometro, termometro
- Telo bagno Pershing in spugna (8)
- Zattera autogonfiabile per 6 persone (3)





PERSHING SX

STANDARD EQUIPMENT

◆ SUN DECK

ACCESS TO SUN DECK

- Co-pilot seat (2)
- External shower with mixer
- Low lighting
- Navigation lights
- Pilot seat (1)
- Side handrail on the sun deck (2)
- Sliding GRP hatch manually operated to access the sundeck with front hinged panel
- Stainless steel handrail
- Stern vtr sofa with storage
 - Sunbed upholstered in vinyl
- Sunpad
 - Drawer fridge, 29l
 - Liferrafts housing
 - Storage
 - Sunbed upholstered in vinyl
- Teak coffee table (2)
- Teak floor
- Waterproof speakers (2) with independent control

ANTENNAS AREA

- Dome (2)
- GPS Antenna (2)
- GRP radar arch (radar support, antennas, signals)
- Primary Open Array Radar Antenna
- SAT TV antenna Ø 65cm with dome
- Signal mast in stainless steel
- TV antenna
- VHF antenna (2)

◆ MAIN DECK

COCKPIT/OUTSIDE AFT DINETTE

- Chairs (3)
- GRP ceiling
 - Ceiling lights
 - Loudspeakers (2)
- GRP furniture port side with bbq and doors
- GRP furniture stbd side with bbq and doors
- Manual system height - adjustable grp table
- Sofa with storage and seats and backrest upholstered in vinyl fabric
 - Fridge 35L
- Sun pad upholstered in vinyl fabric
 - Side locker with closure (2)
 - Stainless steel handrail Ø 40mm with stanchions Ø 30mm
 - Sunbed upholstered in white vinyl
- Teak cockpit flooring

ACCESS TO THE BATHING PLATFORM

- External ladder for access to sun deck with teak steps and stainless steel handrail

AFT MOORING STATION

- Capstan 1700W with foot control (2)
- Fairlead in stainless steel with rolls (2)
- Stainless steel mooring cleat (4)

ACCESS TO THE BATHING PLATFORM

- Aft steps in teak
- Concealed stainless steel cleat (2)
- External shower with mixer
- Fresh water tap
- Glendinning 100A
- Hydraulic hideaway swim ladder on stbd rear sponson
- Shore line cable 15m
- Shore water inlet
- Stainless steel gate for cockpit entry (2)
- Storage in port rear sponson
- Swimming platform with hydraulic movement
- Telescopic hydraulic hideaway gangway with (2) remote control

AFT GARAGE WITH ANTISKID

- Composite fiber hatch with hydraulic system
- Jetski Sea Doo SPARK
- Led lights (2)
- Tender and jet ski towing system
- Tender Williams 395 SJ
- Winch (2)

SIDE WALKWAYS

- Access to the crew area
 - Electric pantograph side door sx
 - Ladder
- Black water pump out cap
- Electric pantograph side door (2)
- Fairlead in stainless steel with cleats (4)
- Fiberglass grabrail on side of superstructure (2)
- Fresh water filling cap
- Fuel filling cap (2)
- Led lighting
- Side Pershing Logo in silicon (2)
- Stainless steel railing Ø 40mm with stanchions Ø 30mm
- Teak floor

BOW MOORING STATION

- Access to bow locker with hatch and lock
- BRUCE type anchor 50Kg with swivel joint and safe hook

- BRUCE type anchor 80Kg with swivel joint and safe hook
- Fairlead in stainless steel with rolls (2)
- Forepeak
- Galvanized chain 100m 14mm (2)
- Lateral storage with locker (2)
- Sea water outlet for chain wash and fire extinguishing in forward locker
- Shower inside forepeak
- Stainless steel mooring bow anchor roller
- Stainless steel mooring cleat (4)
- Windlass 2700W with waterproof control pad (2)

OUTSIDE FORWARD DINETTE

- Bimini with poles
- Bow sofa
 - Stainless steel handrail Ø 40mm with stanchions Ø 30mm
 - Sunbed upholstered in white vinyl
- External shower with mixer
- Gas piston height-adjustable extensible GRP table
- Led lighting
- Stern sofa upholstered in vinyl fabric with storage
- Teak floor
- Waterproof speakers with independent control (2)

BOW SUNBED AREA

- Garage door with hydraulic system
 - Sunbed upholstered in white vinyl
- Side locker with closure (2)
- Stainless steel handrail Ø 40 mm with stanchions Ø 30mm (2)

MAIN SALOON

- Audio-Video System
 - 40" LED TV with electric lifting
 - Rack Audio-Video
 - SAT/TV decoder (with remote control)
 - Single remote control for the entire saloon audio-video system (1-Pad)
 - Sistema diffusori dolby surround 5+1
- Built in LED ceiling spotlights
- Ceiling covered in leather
- Chairs in leather Poltrona Frau (8)
- Coffee table
- C-shaped sofa
- Digital dimmer
- Digitally controlled A/C system
- Electric fabric roll curtains
- Formal dining glass table 8 places

- Furniture in wood essence with glass top portside
 - Fridge (75l)
 - Ice Maker
- Intercom cordless system
- Lateral walls upholstered with leather
- Light switches
- Port side furniture with Tv lift, electric mechanism
- Rug under the sofa
- Side windows in monolithic / stratified tempered glass
- Sliding aft door in stainless steel and multilayer tempered glass
- Stbd handrail
- Stbd side furniture in wood essence with glass top
 - Cutlery set for 12 people
 - Glasses set for 12 people
 - Porcelain set for 12 people
 - Wood racks for glasses, tableware
- Structural GRP floor covered with parquet
- Table lamp (2)

HELM STATION

- Alarms and NAVIOP electric integrated data unit
- Autopilot
- Bow thruster joystick
- Carbon look finishing instrument panels
- Casemonitors in matt finish GRP covered with leather (2)
- Compass
- Co-pilot seat upholstered with leather Poltrona Frau, with double electric control (2)
- Depth / Speed indicator
- EASYSET function
- Electronic levers for engine controls
- Engine room remote camera on plotter screen
- Glove compartment
- Helm wheel in leather
- Interceptor joystick
- Internet system to cover the coast (GPRS / UMTS), data system WIFI / LAN
- Multifunction touch display for navigation system (radar, chartplotter, GPS, echosounder, monitoring system, engines and surface drive data) (3x19")
- Pilot seat upholstered with Poltrona Frau leather, with double electric control
- Radar
- Surface propellers trim joystick
- Tiller
- Touch display for engine and surface drive control (1x16")
- USB socket
- VHF radio
- Windshield in transparent tempered glass

- Windshield wiper /washer (2)

ACCESS TO GALLEY / CREW QUARTER

- Access door in wood essence
- Access to crew quarter towards by a wood essence lined stairs
- Handrail

ACCESS TO LOWER DECK

- Access to the lower deck by a wood essence lined stairs
- Handrail

◆ LOWER DECK

DAY HEAD

- Access sliding door in wood essence
 - Door handle with thumb lock
- Air extraction outlet
- Built in LED ceiling spotlights
- Curtain compartment in laminate
- Digitally controlled A/C system
- Electric WC in porcelain
- Lacquered ceiling
- Light switches soft touch panel
- Manual aluminum Venetian blind
- Mirror
- Opening porthole in stainless steel with mechanic hook
- Soap dish
- Structural GRP floor covered with parquet
- Toilet brush holder
- Toilet roll holder
- Towel rack
- Walls covered with laminate panels and lacquered curtain frame
- Washbasin in porcelain
- Washbasin mixer tap
- Washbasin unit with glass top, in wood essence with internal shelf

LOBBY

- Built in wardrobe on corridor access port bulkhead
- LED ceiling lights
- Light switches
- Structural GRP floor covered with parquet
- Vinyl fabric ceiling panels
- Walls covered in wallpaper and mirrors

VIP CABIN

- Access door in wood essence
 - Chromed door stops for interiors
 - Door handle with thumb lock
- Audio/Video System
 - Built-in loudspeaker (2)
 - LED TV 32"

- Mini Hi-Fi
- TV/SAT decoder
- Ceiling panels covered with vinyl fabric and lacquered wood ceiling frame
- Digitally controlled A/C system
- Dimmer
- Double bed with headborder upholstered and locker underneath
 - Mattress, pillow and bedcover (2)
- Electric fabric roll curtains
- Electric roller blackout curtains
- Emergency exit to main deck from circular hatchway and hideaway ladder
- Hanging locker with mirror door and internal shelves
- Hinged hatchway in plexiglass with external and internal handle
- Intercom cordless system
- LED ceiling lights
- Light switches soft touch panel
- Mirror on stbd bulkhead
- Nightstand (2) with glass top
- Opening porthole in stainless steel with mechanic hook (2)
- Reading lights (2)
- Seat upholstered in leather at bow side
- Structural GRP floor covered with carpet
- Walls covered in wood essence and wall paper
- Wardrobe in wood essence, wood essence panelled inside, with clothes rail and internal light
 - Digital safe
- Window glass port and stbd side
- Wood essence furniture with hinged

VIP BATHROOM

- A/C system outlet
- Access door in wood essence, lacquered inside
 - Door handle with thumb lock
- Clothes hook (2)
- Curtain compartment in white laminate
- Electric WC in porcelain
- Hanging locker with mirror door and internal shelves
- LED ceiling lights
- Light switches soft touch panel
- Manual aluminum Venetian blind
- Opening porthole in stainless steel with mechanic hook
- Shower box with tempered glass door
 - Internal shower walls covered with mosaic
 - Shower floor and seat in mosaic

- Showerhead and shower handset
- Soap dish
- Structural GRP floor covered with parquet
- Toilet brush holder
- Toilet roll holder
- Toothbrush rack
- Towel rail (2)
- Walls covered with laminate panels, mosaic and lacquered curtain frame
- Washbasin cabinet in wood essence with glass top and internal locker
- Washbasin faucet
- Washbasin in porcelain
- White lacquered ceiling

PORTSIDE DOUBLE GUEST CABIN

- Access door in wood essence
 - Chromed door stops for interiors
 - Door handle with thumb lock
- Audio-Video System
 - Built in loudspeaker (2)
 - LED TV 28"
 - Mini Hi-Fi
 - TV/SAT decoder
- Ceiling panels covered with vinyl fabric and lacquered wood ceiling frame
- Digitally controlled A/C system
- Electric fabric roll curtains
- Electric roller blackout curtains
- Intercom cordless system
- LED ceiling lights
- Light switches soft touch panel
- Mirror on Stbd bulkhead
- Nightstand (2)
- Opening porthole in stainless steel with mechanic hook
- Reading lights (2)
- Sliding Single bed with headborder upholstered in leather (2)
 - Mattress, pillow and bedcover (2)
- Structural GRP floor covered with carpet
- Walls covered in wood essence and wall paper
- Wardrobe in wood essence, laminate panelled inside, with clothes rail and internal light
- Window glass port side

PORTSIDE GUEST BATHROOM

- A/C system outlet
- Access door in wood essence, lacquered inside
 - Chromed door stops for interiors
 - Door handle with thumb lock
- Clothes hook (2)
- Curtain compartment in white laminate
- Electric WC in porcelain

- Hanging locker with mirror door and internal shelves
- LED ceiling lights
- Light switches soft touch panel
- Manual aluminum Venetian blind
- Opening porthole in stainless steel with mechanic hook
- Shower box with tempered glass door
 - Internal shower walls covered with mosaic
 - Shower floor in mosaic
 - Showerhead and shower handset
- Soap dish
- Structural GRP floor covered with parquet
- Toilet brush holder
- Toilet roll holder
- Toothbrush rack
- Towel rail (2)
- Walls covered with laminate panels, mosaic and lacquered curtain frame
- Washbasin cabinet in wood essence with glass top and internal locker
- Washbasin faucet
- Washbasin in porcelain
- White lacquered ceiling

STARBOARDSIDE DOUBLE GUEST CABIN

- Access door in wood essence
 - Chromed door stops for interiors
 - Door handle with thumb lock
- Audio-Video System
 - Built in loudspeaker (2)
 - LED TV 28"
 - Mini Hi-Fi
 - TV/SAT decoder
- Ceiling panels covered with vinyl fabric and lacquered wood ceiling frame
- Digitally controlled A/C system
- Electric fabric roll curtains
- Electric roller blackout curtains
- Intercom cordless system
- LED ceiling lights
- Light switches soft touch panel
- Mirror on aft bulkhead
- Nightstand
- Opening porthole in stainless steel with mechanic hook
- Reading lights (2)
- Single bed with headborder upholstered in leather (2)
 - Mattress, pillow and bedcover (2)
- Structural GRP floor covered with carpet
- Walls covered in wood essence and wall paper
- Wardrobe in wood essence with clothes rail and internal light
- Window glass stbd side

STARBOARDSIDE GUEST BATHROOM

- A/C system outlet
- Access door in wood essence, lacquered inside
 - Chromed door stops for interiors
 - Door handle with thumb lock
- Clothes hook (2)
- Curtain compartment in white laminate
- Electric WC in porcelain
- Hanging locker with mirror door and internal shelves
- LED ceiling lights
- Light switches soft touch panel
- Manual aluminum Venetian blind
- Opening porthole in stainless steel with mechanic hook
- Shower box with tempered glass door
 - Internal shower walls covered with mosaic
 - Shower floor and seat in mosaic
 - Showerhead and shower handset
- Soap dish
- Structural GRP floor covered with parquet
- Toilet brush holder
- Toilet roll holder
- Toothbrush rack
- Towel rail (2)
- Walls covered with laminate panels, mosaic and lacquered curtain frame
- Washbasin cabinet in wood essence with glass top and internal locker
- Washbasin faucet
- Washbasin in porcelain
- White lacquered ceiling

MASTER CABIN

- A/C outlet above side windows
- Audio-Video System
 - Dolby surround sound system 5+1
 - LED TV 40"
 - SAT/TV decoder (with remote control)
 - Single remote control for the audio-video system (I-Pad)
- Ceiling panels covered with vinyl fabric and lacquered wood ceiling frame
- Central mirrors on stern bulkhead
- Curtain compartment with vinyl fabric
- Digitally controlled A/C system
- Double bed with headboard, leather lined bedborder and storage underneath
 - Mattress, pillows and bedcover (2)
- Electric fabric roll curtains

- Electric roller black out curtains
- Fixed side windows in tempered glass and (2) opening porthole in stainless steel
- Fridge 42l
- Furniture in wood essence, under TV with desk folding top, forward
- Furniture in wood essence, with glass top, doors with leather and internal shelves, portside
- Intercom cordless system
- LED ceiling lights
- Light switches soft touch panel
- Locker at portside
 - Digital safe
- Nightstand with glass top (2)
- Ottoman upholstered in leather
- Reading light (2)
- Stbd chaise-longue
- Structural GRP floor covered with carpet
- Wood essence lined stairs
- Wooden TV wall

PORTSIDE MASTER BATHROOM

- A/C system outlet
- Access door in wood essence, lacquered inside
 - Chromed door stops for interiors
 - Door handle with thumb lock
- Bidet in porcelain
- Clothes hook (2)
- Curtain compartment in white laminate
- Electric WC in porcelain
- Fixed side windows in tempered glass and opening porthole in stainless steel
- LED ceiling lights
- Light switches soft touch panel
- Manual aluminum Venetian blind
- Mirror
- Shower box with tempered glass door
 - Internal shower walls covered with mosaic
 - Shower floor and seat in mosaic
 - Showerhead and shower handset
- Soap dish
- Stern bulkheads sound insulation
- Structural GRP floor covered with parquet
- Toilet brush holder
- Toilet roll holder
- Toothbrush rack
- Towel rail
- Walls covered with laminate panels, mosaic and lacquered curtain frame
- Washbasin cabinet in wood essence with glass top and internal locker

- Washbasin faucet
- Washbasin in porcelain
- White lacquered ceiling

STARBOARDSIDE MASTER BATHROOM

- A/C system outlet
- Access door in wood essence, lacquered inside
 - Chromed door stops for interiors
 - Door handle with thumb lock
- Bidet in porcelain
- Clothes hook (2)
- Curtain compartment in white laminate
- Electric WC in porcelain
- Fixed side windows in tempered glass and opening porthole in stainless steel
- LED ceiling lights
- Light switches soft touch panel
- Manual aluminum Venetian blind
- Mirror
- Shower box with tempered glass door
 - Internal shower walls covered with mosaic
 - Shower floor in mosaic
 - Showerhead and shower handset
- Soap dish
- Stern bulkheads sound insulation
- Structural GRP floor covered with parquet
- Toilet brush holder
- Toilet roll holder
- Toothbrush rack
- Towel rail
- Walls covered with laminate panels, mosaic and lacquered curtain frame
- Washbasin cabinet in wood essence with internal locker
- Washbasin faucet
- Washbasin in porcelain
- White lacquered ceiling

GALLEY

- Access door in wood essence
 - Chromed door stops for interiors
 - Door handle with thumb lock
- Audio-Video System
 - Built in circular loudspeakers (2)
 - LED TV 24"
 - Mini Hi-Fi
- Built in ceiling LED lights and built in spotlights underneath shelves
- Ceramic glass hob with 4 burners
- Digitally controlled A/C system
- Dishwasher for 12 people
- Dryer

- Electric vented oven with tempered glass and stainless steel door
- Extractor fan 230V with external outlet
- Foldable table with aluminum base (adjustable height)
- Freezer with 8 drawers
- Fridge 325l
- Galley bio malta top with stainless steel sink
 - Mixer tap
- Hanging locker with door and internal shelves
- Intercom cordless system
- Light switches soft touch panel
- Structural GRP floor covered vinyl
- Under top unit with doors and internal shelves
- Vinyl fabric ceiling
- Walls covered in vinyl fabric
- Washing machine

CAPTAIN'S CABIN

- Built in ceiling LED spotlights
- Ceiling covered with vinyl fabric
- Digital safe
- Digitally controlled A/C system
- Door for access to captain's cabin
 - Chromed door stops for interiors
 - Door handle with thumb lock
- Light switches soft touch panel
- Locker with lacquered door, clothes rail
- Loudspeaker (2)
- Manual aluminum Venetian blind
- Mini Hi-Fi CD
- Opening porthole in stainless steel with mechanic hook
- Reading light
- Single bed with storage underneath
- Structural GRP floor covered in vynil material
- Walls covered with vinyl fabric
- Window glass port side

CAPTAIN'S BATHROOM

- Built in ceiling spotlights
- Clothes hook
- Door lacquered
 - Door handle with thumb lock
- Electric WC in porcelain
- Floor covered in teak with grating
- GRP washbasin
- Hanging locker in laminated wood with opening doors
- Lacquered ceiling
- Light switches soft touch panels
- Manual aluminum Venetian blind
- Mirror

- Opening porthole in stainless steel with mechanic hook
- Pull-out mixer tap
- Shower
- Toilet brush holder
- Toilet roll holder
- Towel rack
- Walls covered with laminate
- Washbasin furniture in white lacquered wood with doors and shelf

DOUBLE CREW CABIN

- Ceiling covered with vinyl fabric
- Digitally controlled A/C system
- Hinged door for access to crew cabin
 - Chromed door stops for interiors
 - Door handle with thumb lock
- LED spotlights
- Light switches soft touch panels
- Locker with lacquered door, clothes rail
- Loudspeaker (2)
- Manual aluminum Venetian blind
- Mini Hi-Fi CD
- Opening porthole in stainless steel with mechanic hook
- Reading light (2)
- Single bed
- Single bed with chest of drawer
- Structural GRP floor covered with vinyl
- Walls covered with vinyl fabric
- Window glass stbd side

CREW BATHROOM

- Built in ceiling spotlights
- Clothes hooks (2)
- Door lacquered
 - Chromed door stops for interiors
 - Door handle with thumb lock
- Electric WC in porcelain
- Floor covered in teak
- GRP washbasin
- Hanging locker in ivory lacquered wood with doors
- Lacquered ceiling
- Light switches soft touch panels
- Manual aluminum Venetian blind
- Mirror
- Opening porthole in stainless steel with mechanic hook
- Pull out mixer tap with hoses and fixing point on the wall
- Toilet brush holder
- Toilet roll holder
- Towel rack (2)
- Walls covered with laminate

- Washbasin furniture in white lacquered wood with doors and shelf

◆ TECHNICAL AREA

ENGINE ROOM

- Air compressor 24V
- Air intakes with condensation removal system
- Coupling joint between gear box flange and surface propeller flange (2)
- Diesel engine MTU 16V 2000 M96L 2638mhp (2)
- E/pumps for A/C
- Electric extractor (2)
- Engine exhaust muffler (2)
- Floor covered with aluminum non-skid surface
- Generator manifold and gas separator (2)
- Hydraulic oil heat exchanger
- Hydraulic unit for platform, trims, interceptors and steering
- Hydraulic units for gangway, garage door, aft door and swim ladder
- Light alloy waterproof door
- Light switches
- Power generator 20.5kW 50Hz with soundproof housing (2)
- Stainless steel engine exhaust raiser (2)
- Stainless steel protection rail and supports around the engines (2)
- Thermal acoustic insulation
- Waterproof camera interfaced with helm station (2)
- Waterproof fixed led light (8)

PROPULSION AND MANOUVERING EQUIPMENT

- Blades 6 Nickel – Aluminum – Bronze (2)
- Electrohydraulic steer by wire steering
- Hydraulic bow thruster
- Interceptor corrector (2)
- Surface drive system with automatic trim

◆ SYSTEMS

FRESH WATER SYSTEM

- Boiler 50lt 230V (2)
- Fresh water pump 24V 230V
- Fresh water tap
- Level sensor
- Shore fresh water intake with pressure regulator
- Structural GRP main tank 1200l
- Watermaker 130 lt/h

SEA WATER SYSTEM

- By-pass valve for emergency bilge discharge from engines (2)
- Dynamic seawater intake (2)
- Fire extinguishing and chain wash e/pump
- Sea water basket filter for engines, power generators, A/C pumps, services and fire extinguishing system (5)
- Static seawater intake (3)

GREY WATER SYSTEM

- E/pump main tank discharge
- Level sensor
- Manifold by-pass for emergency grey and black water pump discharge
- Return electric pumps in main tank for captain shower, crew shower and galley
- Structural GRP tank (350lt)

BLACK WATER SYSTEM

- E/pump tank discharge
- Level sensor
- Tank (300lt)

FIRE EXTINGUISHING SYSTEM

- Emergency engine shut down remote control
- Fire extinguishing system and alarm activation remote control
- Manual /automatic extinguisher in engine room
- Manual powder extinguisher 2 Kg in engine room
- Manual powder extinguishers 1Kg (1 for each room)
- Manual powder extinguishers 6Kg (1 in the cockpit)
- Smoke detector system

AIR CONDITIONING SYSTEM

- A/C in all cabins, bathrooms and upper saloon (crew bathroom excluded)
- Compressor for Mediterranean A/C main unit

ELECTRICAL SYSTEM

- Batteries cut -off
- Earthing system all along the hull joined to the anodes protection (zincs) on the transom
- Emergency parallel connection between service batteries and engine starter
- Engine starter battery (4)
- Engines battery charger
- Ground fault interrupters 120V 6mA in all heads, galley and engine room
- Inverter 2500W for 230V onboard services
- Main electric panel with magneto thermic switches
 - Voltage measuring instruments 24V/230V

- Power generator starter battery (2)
- Service battery (12)
- Services battery charger
- Shore socket and cable 400V threephase with electric reel
- Socket (1 for each room)
- Transformer three - single phase

FUEL SYSTEM

- Electronic fuel level
- Fuel decanter filter (2)
- Fuel sight gauge
- Manual fuel discharge/load drainage pump
- Structural GRP tank 9000l

BILGE SYSTEM

- Automatic /manual immersion elettrico pump for bilge discharge in each compartment with level sensor (6)
- E/pump with valve system for the separated or joint bilge or fire extinguishing centralized suction system
- Emergency engine room bilge system discharge through engines intake suction

◆ EQUIPMENT

- Bag with logo (6)
- Bed sheets, complete set
- Black mooring line Ø 30mm (4x25mt)
- Cilindric Fender with cover, (8)
- Floating luminous buoy (2)
- Interactive Digital Manual on Ipad
- Life jacket (18)
- Life saver with floating line
- Pershing set bath towel (8)
- Pershing towel (8)
- Rigid, self inflating life raft for 6 people (3)
- Spherical Fender with cover, Ø 650mm (2)
- Telescopic boat hook (2)
- Weather station: clock, barometer, thermometer

Questo documento non costituisce in qualsiasi modo offerta con valenza contrattuale per la vendita di imbarcazioni del cantiere a persone o società.

Tutte le informazioni contenute nel presente documento, ivi compreso senza limitazione dati tecnici, prestazionali, illustrazioni e disegni, sono meramente indicative e riferite a modelli standard di imbarcazioni e navi del cantiere in versione europea. Le uniche indicazioni tecniche o descrizioni valide sono quelle relative alla specifica imbarcazione o nave che sarà oggetto di acquisto. Le uniche indicazioni contrattualmente valide per il compratore sono contenute nel contratto di vendita. Questo documento si basa sulle informazioni disponibili al momento della sua pubblicazione. Malgrado l'impegno posto ad assicurare la maggior accuratezza possibile, le informazioni in esso contenute possono non coprire tutti i dettagli e le modifiche intervenute, o descrivere caratteristiche non presenti, ovvero non prevedere tutte le ipotesi che potrebbero verificarsi. Il cantiere si riserva in qualsiasi momento il diritto di modificare i propri prodotti, nonché di sostituire il produttore e/o fornitore di ogni componente e/o impianto a causa di modifiche, miglioramenti, disponibilità della fornitura, modifiche normative e/o regolamentari, tecnologiche o di know-how; in ogni caso qualsiasi modifica sarà di qualità equivalente o superiore rispetto a quanto previsto nel presente documento. Eventuali illustrazioni, fotografie, schemi ed esempi mostrati nel presente documento sono intesi unicamente ed esclusivamente ad illustrare il testo e non hanno alcun valore impegnativo. A causa delle caratteristiche di ciascuna imbarcazione, il cantiere declina ogni responsabilità per l'uso effettivo in base alle applicazioni illustrate.

Il presente documento e il suo contenuto non possono essere copiati o riprodotti e non possono essere modificati, sostituiti o alterati, in tutto o in parte.

Del presente documento ne è vietata la vendita.

Le immagini possono contenere degli accessori o configurazioni opzionali, quindi non necessariamente rispettano la versione Standard.

This document shall not constitute in any circumstances whatsoever any offer by the shipyard to any person or be incorporated into any contract.

Any and all information contained in this document, including without limitation all technical data, performance, illustrations and drawings, are not contractual and refer to European standard models of motor yachts built by the shipyard and have been up-dated by the shipyard as of the date of issue of this document. The only valid technical reference or description is the specific parameters of each motor yachts cited only on purchase of the same. Therefore the only indications binding on the seller are contained solely in the sale agreement. This document is based on information available at the date of issue. Notwithstanding all efforts to insure accuracy, the information contained in this document may not cover all details, subsequent changes, not accurately foresee or report all possible scenarios. The shipyard reserves the right to modify its motor yachts and to substitute the manufacturers and/or the suppliers of any component and/or system and/or equipment due to product changes and/or improvements and/or availability of supply, changes in laws and/or regulations applicable, technology, know-how, provided that any substituted component and/or system and/or equipment of the motor yachts shall be of equivalent or superior quality to that shown in this Brochure. Displays, photos, schemes, designs or examples contained in this document are solely and exclusively reproduced to highlight the information contained. Due to the different characteristics of each yacht, the shipyard declines any and all liability for any use thereof on the basis of the information contained in this document.

This document and its contents may not be copied or reproduced and may not be modified or altered, in whole or in part.

The sale of this document and its contents is prohibited and no admitted.

Images may contain optional equipment or accessories, so do not necessarily comply with standard configuration.

