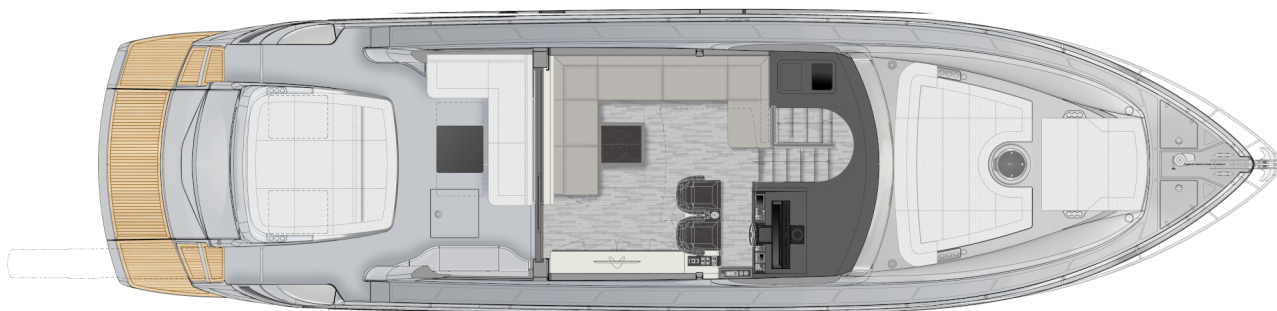
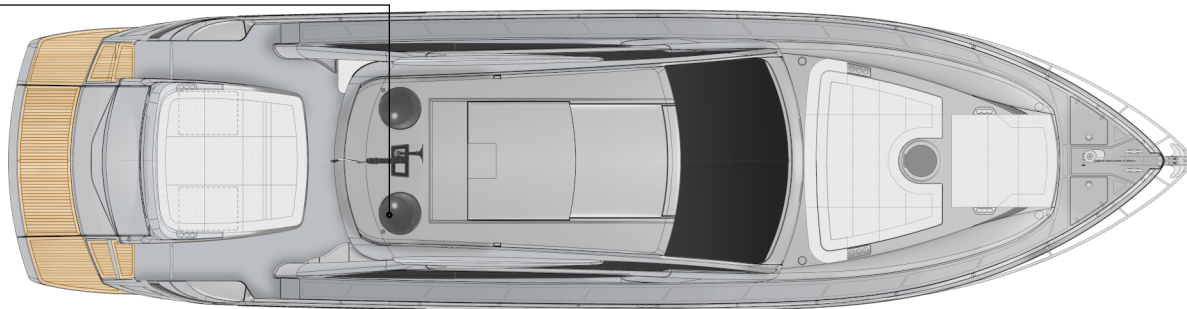


PERSHING

ESX



OPT



IT CARATTERISTICHE TECNICHE

MOTORIZZAZIONE

2 x MAN V12 1550 Potenza 1550 mhp / 1140 kW a 2300 giri/min - TS 75S

TIPO DI CARENA

geometria variabile con pattini di sostentamento e deadrise 19°

LOA = Lunghezza fuori tutto ISO 8666	18,94 m
LH = Lunghezza di costruzione ISO 8666	18,48 m
LG = Lunghezza al galleggiamento (a pieno carico)	14,63 m
Larghezza massima	4,80 m
Altezza massima dalla chiglia	5,03 m
Dislocamento ad imbarcazione scarica e asciutta	34 t
Dislocamento a pieno carico	40 t
Immersione sotto le eliche (a pieno carico)	1,45 m ⁽⁴⁾
P = sporgenze di poppa e prua	0,46 m
Capacità serbatoio carburante	3200 l
Capacità serbatoi acqua	740 l
Velocità max a dislocamento leggero = 1/3 del carico	(MAN 1550) 48 nodi ⁽²⁾

MATERIALI DI COSTRUZIONE SCAFO/COPERTA

Scafo: costruzione su stampo femmina con laminazione del fondo e del fianco in sandwich con anima in balsa; fibre di rinforzo: vetro E. Laminazione per infusione sotto vuoto con resina vinilestere. Stratificazione dei rinforzi longitudinali con anima in poliuretano espanso.

Coperta e sovrastruttura: costruzione su stampo femmina con laminazione per infusione sotto vuoto con resina vinilestere a sandwich con anima in Balsa.

Paratie principali e paglioli interni strutturali in sandwich laminato per infusione sotto vuoto.

Serbatoi strutturali per: gasolio, acqua dolce.

Serbatoi riportati per acque grigie e acque nere.

Le porzioni di coperta come la zona di prua, i camminamenti laterali ed il pozzetto sono con finitura "antidrucciolo" o a gelcoat lucido come lo scafo e la sovrastruttura.

Le porzioni di coperta come la plancetta e i gradini di poppa sono rivestiti in teak sigillato con gomma polimerizzante nera.

VERNICIATURA

Verniciatura carena: a richiesta*.

Verniciatura esterna: a gelcoat bianco; le parti dell'opera morta che sono di colore diverso dal gelcoat secondo la grafica Pershing, sono trattate con vernici bicomponenti poliuretaniche di colore nero.

*Per garantire una migliore efficienza l'antivegetativa (Opt) verrà applicata solo su richiesta.

EN TECHNICAL DATA


ENGINES

2 x MAN V12 1550 Power 1550 mhp / 1140 kW at 2300 rpm - TS 75S

HULL TYPE

warped hull with spray rails and aft deadrise 19°

LOA = Overall Length standard ISO 8666	62 ft. 2 in.
LH = Hull length standard ISO 8666	60 ft. 8 in.
LWL = Waterline length (boat fully laden)	48 ft. 0 in.
Maximum beam	15 ft. 9 in.
Overall height from keel	16 ft. 6 in.
Displacement unladen	74957 lbs.
Displacement laden	87409 lbs.
Depth under propellers (boat fully laden)	4 ft. 9 in. ⁽⁴⁾
P = bow + stern projections /appendages	1 ft. 6 in.
Fuel tank capacity	845 US Gals.
Water tanks capacity	195 US Gals.
Light displacement maximum speed = 1/3 laden	(MAN 1550) 48 knots ⁽²⁾

STANDARD ISO 8666 

HULL/DECK CONSTRUCTION MATERIAL

Hull: construction from female mould with sandwich bottom and sides with balsa wood core and sandwich; reinforcement fibers: E glass. Stratification of longitudinal stiffeners with polyurethane foam; stratification of transversal stringers with PVC core at bow, with polyurethane foam.

Deck and superstructure: construction from female mould with vacuum infusion lamination with vinylester resin in balsa.

Main bulkheads and interior structural floors in sandwich format and vacuum infusion lamination.

Structural tanks for fuel, fresh water.

Added tanks for grey and black water.

Areas of the deck such as: the bow area, side decks and cockpit are covered with anti slip finish or polished gelcoat such as hull and superstructure.

Areas of the deck such as: swim platform and aft steps are covered in teak sealed with polymerized black rubber caulking.

PAINTING

Keel painting: upon request*.

External painting: white gelcoat; areas above the water line that are painted in a different color according to the standard Pershing shipyard graphics are treated with a bi-component polyurethane paint in black color.

*Antifouling paint (Opt) can be applied upon request in order to guarantee more efficient antifouling properties.

(1) La presente specifica è valida ed applicabile ad imbarcazioni ordinate a partire dal 1 Settembre 2021.

(2) I dati prestazionali sono indicativi e riferiti all'allestimento dell'imbarcazione in versione standard, a dislocamento di ton. 35,5 (78358lb.), corrispondente ad 1/3 del carico. I dati sono previsti per condizioni di mare calmo, assenza di vento, temperatura dell'aria 25 °C, carena pulita ed eliche appositamente tarate per queste condizioni e 4 persone a bordo. Sovraccaricando la barca di 0,5 ton. / 1102 lb si ha una perdita di velocità massima pari a 1 nodo.

(3) Il cantiere non fornisce dotazioni di sicurezza complete in quanto, essendo le imbarcazioni Pershing destinate a tutte le nazioni, sarà cura dell'armatore completare le dotazioni di sicurezza con quanto richiesto da ogni singola nazione (Pershing può fornirle Optional).

(4) Il pescaggio dichiarato si riferisce alle eliche di superficie in posizione zero.

(1) This technical specification is valid and refers to yacht ordered as of 1 September 2021.

(2) Performances are approximate and they refer to the standard equipment of the boat, at 1/3 of load corresponding to ton. 35,5 (78358lb.), performances estimated at the following conditions: calm sea, absence of wind, 25°C air temperature, clean hull and special propellers set for those conditions and 4 people on board. Overloading the yacht by 0,5 ton / 1102 lb top speed decreases of 1 knot.

(3) Pershing shipyard does not supply complete safety equipment as Pershing yachts are delivered to all countries, owners must therefore complete the safety equipment with the devices required in their own specific country. Pershing can, however, supply safety equipment upon request.

(4) The stated draft is with the surface drives in the zero position.

EQUIPAGGIAMENTO STANDARD

◆ AREA ANTENNE

- Alberino porta segnali in acciaio inox verniciato
- Antenna GPS
- Antenna TV
- Antenna VHF (2)
- Avvisatore acustico
- Carter
- Dome
- Luci di navigazione per bandiera italiana

◆ PONTE DI COPERTA

POZZETTO/DINETTE ESTERNA DI POPPA

- Divano in VTR con seduta e schienale in tessuto vinilico bianco e gavone
- Illuminazione a ciellino con strisce a LED
- Luci di cortesia
- Mini Hi-Fi con altoparlanti stagni (2)
- Mobile in VTR lato dx con lavello acqua dolce e rubinetto
 - Comando a distanza attivazione sistema antincendio e sirena di allarme
 - Comando a distanza blocco alimentazione motori d'emergenza
 - Comando stacca batterie
- Pavimento in VTR antidrucciolo
- Tavolo in carbonio apribile e traslabile

ZONA PRENDISOLE DI POPPA

- Portello in VTR con chiusura d'accesso al garage (2)
- Prendisole in VTR con cuscineria in tessuto vinilico bianco e portabicchieri laterali

ACCESSO ALLA CABINA EQUIPAGGIO

- Accesso alla zona equipaggio con portello e chiusura
- Scala in inox e teak

ACCESSO ALLA SALA MACCHINE

- Accesso alla sala macchine mediante scala in inox e teak
- Portello e chiusura

STAZIONE DI ORMEGGIO DI POPPA

- Bitta d'ormeggio in acciaio inox (2)
- Passacime di poppa in acciaio inox (2)
- Verricello di tonteggio 1000W elettrico dx (1)

GARAGE DI POPPA

- Attacco acqua
- Faretti led in garage (2)

- Portello sbarco generatore
- Portellone in VTR con movimentazione idraulica

ACCESSO ALLA PLANCETTA

- Cancellotto di poppa in acciaio inox (2)
- Doccetta esterna
- Gradini di poppa in teak dx-sx
- Luci led di cortesia
- Passerella idraulica telescopica a scomparsa con (2) telecomandi
- Plancetta di poppa abbattibile con movimentazione idraulica e pulsantiera stagna
- Presa acqua da banchina
- Presa corrente banchina 63A
- Scala bagno idraulica a scomparsa con allarme

CAMMINAMENTI LATERALI

- Battagliola perimetrale in acciaio inox Ø40mm, con candelieri Ø30mm e punti di aggancio
- Bitta d'ormeggio acciaio inox (2)
- Logo Pershing laterale siliconico adesivo (2)
- Tappo estrazione acque nere
- Tappo imbarco acqua
- Tappo imbarco gasolio

STAZIONE DI ORMEGGIO DI PRUA

- Accesso al gavone di prua con doppio portello e chiusura (2)
 - Cesto catene
- Ancora zincata con giunti (1 x 30kg)
- Bitta d'ormeggio acciaio inox prua (2)
- Catena zincata 75m 10mm
- Luci di cortesia segnapasso a led
- Puntale in acciaio inox
- Verricello elettrico di prua 2300W con pulsantiera stagna

ZONA PRENDISOLE DI PRUA

- Chaise-longue con cuscineria in tessuto vinilico bianco, schienale reclinabile manuale e portabicchieri laterali
- Prendisole con cuscineria in tessuto vinilico bianco e portabicchieri laterali

PLANCIA COMANDO

- Cruschetto verniciato e carbonlook
 - Bussola magnetica
 - Display 7" dedicato al sistema eliche di superficie
 - Display multifunzione touch per sistema di navigazione (plotter, GPS, eco, dati motori) (1x7", 1x12")

- Funzione autopilota integrata nel plotter
- Joystick flap
- Joystick per elica di prua
- Joystick trim
- Pannelli finitura carbonio
- Tergicristallo con lavaggio (2)
- Visione telecamera sala macchine nel plotter
- Volante guida rivestito in pelle
- Illuminazione a ciellino a LED
- Manette elettroniche per il controllo dei giri motori
- Parabrezza in cristallo stratificato trasparente
- Presa USB doppia stagna
- Radio VHF
- Sedile copilota in pelle Poltrona Frau
- Sedile pilota in pelle Poltrona Frau
- Tetto scorrevole a scomparsa con movimentazione elettrica
- Tunnel porta manette con movimentazione manuale a dx pilota

SALONE

- Cielino rivestito in tessuto vinilico
- Divano con gavoni rivestito in pelle
- Illuminazione a ciellino con LED
- Impianto A/C a controllo digitale
- Impianto audio video:
 - Impianto Hi-Fi con 4 altoparlanti e subwoofer
 - TV LED 32" in appoggio
- Interruttori luci soft touch panel
- Mobili laccati con ante apribili e ripiani interni
- Pagliolo strutturale in VTR rivestito con parquet
- Porta a scomparsa-scorrevole poppiera
- Porta bicchieri/stoviglie in teak
- Rivestimento laterale in tessuto vinilico
- Sedie sotto sedute divano (2)
- Set da tavola per 6 persone
- Tavolo da pranzo apribile con movimentazione manuale
- Tende decorative manuali
- Vetrare laterali in cristallo monolitico / stratificato temprato

◆ PONTE INFERIORE

ACCESSO AL LOWER DECK

- Corrimano in acciaio inox
- Luci di cortesia segnapasso a led
- Scala con gradini in legno

CORRIDOIO DI ACCESSO ZONA NOTTE

- Cielino a pannelli rivestiti in tessuto vinilico
- Illuminazione a ciellino con LED
- Interruttori luci (soft touch panel)
- Mobile con anta (per lavasciuga opt)
- Pagliolo strutturale in VTR rivestito in parquet
- Paratie rivestite in pannelli laccati e in carta da parati
- Specchio

CUCINA

- Aspiratore 230V
- Cielino laccato bianco
- Forno microonde
- Freezer 53l a pozzetto (24V e 230V)
- Frigorifero 190l (24V e 230V)
- Illuminazione a ciellino a LED
- Illuminazione sottopensile
- Impianto A/C a controllo digitale
- Interruttori luci soft touch panel
- Lavandino in acciaio
- Lucernario a ciellino
- Miscelatore
- Mobili sottopiano laccato, con ante apribili, mensole interne e cassettera
- Oblo in acciaio inox apribile
- Pareti rivestite laminato
- Pattumiera
- Pavimento strutturale in VTR rivestito in parquet
- Piano cottura in vetroceramica a 4 fuochi
- Top cucina in corian

CABINA ARMATORE

- Armadio laccato con ante, appendiabiti, illuminazione interna
 - Cassaforte
 - Specchio
- Cielino con pannelli rivestiti in vinilico e cornice perimetrale laccata
- Comodino laccato con anta (2)
- Finestratura fissa in cristallo ed oblo apribile in acciaio inox e cristallo (2)
- Illuminazione a ciellino con LED
- Impianto A/C a controllo digitale
- Impianto audio-video:
 - Mini Hi-Fi con altoparlanti (2) e subwoofer
 - TV LED 32"
- Interruttori luci soft touch panel
- Letto matrimoniale
 - Giroletto rivestito in pelle
 - Luci di cortesia sotto il letto
 - Materasso, copriletto, guanciaie

- Luci testaletto (2)
- Paratia di poppa rivestita in carta da parati con inserti specchiati
- Paratie rivestite in pannelli laccati e in carta da parati
- Parete TV laccata con anta armadio
- Pavimento strutturale in VTR rivestito in moquette
- Porta laccata
 - Ferma porta cromo per interni
 - Maniglia porta con nottolino
- Specchio nella paratia dx
- Tende decorative manuali
- Tende oscuranti a rullo manuali
- Testaletto rivestita in pelle

BAGNO ARMATORE

- Cielino laccato
- Doccia bagno armatore
 - Appendiabiti (2)
 - Carabottino doccia e ripiano seduta in corian
 - Interno doccia rivestito in laminato
 - Miscelatore doccia a due uscite
 - Porta doccia in cristallo
 - Soffione a cielino e doccia
- Finestratura fissa in cristallo ed oblò apribile in acciaio inox e cristallo
- Illuminazione a cielino con LED
- Interruttori luci soft touch panel
- Mobile lavabo laccato con ante apribili in essenza
 - Miscelatori monocomando lavabo
 - Top con lavabo sottopiano in Corian
- Pareti laccate
- Pavimento in parquet
- Pensile laccato con ante apribili a ribalta
- Porta salviette
- Porta scorrevole cabina/bagno in vetro
- Specchio scorrevole
- Tende decorative manuali e oscuranti a rullo manuali
- Zona WC
 - Porta rotolo
 - Porta scopino
 - Porta zona wc in cristallo
 - Specchio
 - WC elettrico

CABINA VIP

- Armadio laccato, appendiabiti, illuminazione interna
- Cielino rivestito in tessuto vinilico con perimetrale laccato
- Comodino laccato con anta (2)
- Finestratura fissa in cristallo ed oblò apribile in acciaio inox e cristallo (2)
- Illuminazione a cielino con LED

- Impianto A/C a controllo digitale
- Interruttori luci soft touch panel
- Letto matrimoniale con cassetti sottostanti
 - Giroletto rivestito in pelle
 - Luci di cortesia sotto il letto
 - Materasso, copriletto, guanciaie
- Luci di lettura (2)
- Mini Hi-Fi con altoparlanti (2)
- Oscurante scorrevole per osteriggio
- Pagliolo strutturale in VTR rivestito in moquette
- Pareti rivestite in carta da parati
- Porta laccata
 - Fermaporta per interni in cromo
 - Maniglia porta con nottolino
- Sfuggita di emergenza al ponte coperta mediante osteriggio e scala a scomparsa
- Specchio nella paratia di poppa
- Tende decorative manuali

BAGNO VIP

- Appendiabiti (2)
- Cielino laccato bianco
- Doccia
 - Carabottino doccia e ripiano seduta in corian
 - Interno doccia rivestito in laminato
 - Miscelatore doccia a due uscite con deviatore
 - Porta doccia in cristallo
 - Soffione doccia e doccia
- Finestratura fissa in cristallo ed oblò apribile in acciaio inox e cristallo
- Illuminazione a cielino con LED
- Interruttori luci soft touch panel
- Mobile lavabo laccato con ante apribili in essenza
 - Lavabo in appoggio in porcellana
 - Miscelatori monocomando lavabo
- Pareti rivestite in laminato
- Pavimento in parquet
- Pensile a murata laccato, con specchio e ripiani intermedi
- Porta laccata
 - Fermaporta per interni in cromo
 - Maniglia porta con nottolino
- Porta rotolo
- Porta salviette
- Porta scopino
- Tende veneziane in alluminio con comando manuale
- WC elettrico

CABINA OSPITI DOPPIA DI DRITTA

- Armadio laccato, appendiabiti, illuminazione interna

- Cielino a pannelli rivestiti in tessuto vinilico con perimetrale laccato
- Comodino laccato con anta
- Finestratura fissa in cristallo ed oblò apribile in acciaio inox e cristallo
- Illuminazione a cielino con LED
- Impianto A/C a controllo digitale
- Interruttori luci soft touch panel
- Letto singolo (2)
 - Giroletto rivestito in pelle e cassetti sottostanti
 - Luci di cortesia sotto il letto
 - Materasso, copriletto, guanciaie
- Luci testaletto (2)
- Mini Hi-Fi con altoparlanti (2)
- Pareti rivestite in carta da parati
- Pavimento strutturale in VTR rivestito in moquette
- Porta laccata
 - Maniglia porta con nottolino
- Specchio sulla paratia di poppa
- Tende decorative manuali
- Testaletto in pelle (2)

BAGNO OSPITI DI DRITTA

- Appendiabiti (2)
- Cielino laccato
- Doccia
 - Carabottino doccia in corian
 - Interno doccia rivestito in laminato
 - Miscelatore doccia a due uscite con deviatore ed asta saliscendi
 - Porta doccia in cristallo
 - Soffione doccia e doccia
- Illuminazione a cielino con LED
- Interruttori luci soft touch panel
- Mobile lavabo laccato con ante apribili in essenza
 - Lavabo in appoggio in porcellana
 - Miscelatori monocomando lavabo
- Oblò in acciaio inox apribile
- Pareti rivestite in laminato
- Pavimento in parquet
- Pensile a murata laccato, con specchio e ripiani intermedi
- Porta laccata
 - Maniglia porta con nottolino
- Porta rotolo
- Porta salviette
- Porta scopino
- Tenda a rullo manuale per doccia da soffitto
- Tende veneziane in alluminio manuali
- WC elettrico

CABINA EQUIPAGGIO

- Accesso cabina equipaggio da divano pozzetto

- Armadio con ante laccate, con tubo appendiabiti e specchio
- Doccetta estraibile e miscelatore monocomando
- Illuminazione a cielino con LED
- Impianto A/C a controllo digitale
- Interruttori luci soft touch panel
- Lavandino abbattibile in acciaio inox acqua dolce calda/fredda
- Letto singolo
- Oblò apribile in acciaio inox e cristallo
- Pavimento strutturale in VTR
- Pensile con anta e specchio
- Porta rotolo
- Porta salviette
- Porta scopino
- Tenda veneziana in alluminio manuale
- WC elettrico

◆ AREA TECNICA

SALA MACCHINE

- Centralina idraulica per movimentazione plancetta, trim, flaps e timoneria
- Centralina idraulica per passerella, scala bagno, portellone garage e porta di poppa
- Elettro/estrattori (2)
- Elettropompe gruppo A/C
- Giunto cardanico di accoppiamento tra flangia riduttore e flangia (2)
- Gruppo A/C
- Gruppo elettrogeno 13,5kW-230 mono - 50Hz con cassa insonorizzante
- Interruttore luci
- Isolamento fonoassorbente
- Motori diesel MAN V12 1550mhp
- Pagliolo rivestito in alluminio anticivolo
- Plafoniera stagna al neon antideflagrante (4)
- Presa OBD (diagnostica di bordo)
- Prese d'aria
- Scarico raiser motori in acciaio inox (2)
- Serbatoio olio idraulico timoneria
- Silenziatore di scarico motori (2)
- Silenziatore/separatore gas scarico gruppo elettrogeno
- Struttura di protezione giunto d'accoppiamento
- Telecamera stagna interfacciata in plancia

APPARATO DI PROPULSIONE E GOVERNO

- Elica di manovra prodiera (170Kgf)
- Elica di superficie 6 pale in N.A.B. (2)
- Flaps idraulici (2)
- Sistema di trasmissione di superficie con trim (2)
- Timoneria elettroidraulica

◆ IMPIANTI

IMPIANTO ACQUA DOLCE

- Autoclave acqua dolce
- Boiler 30lt - elettrico
- Presa acqua dolce da banchina con regolatore di pressione
- Sensore di livello
- Serbatoio acqua dolce (740l)

IMPIANTO ACQUA MARE

- Elettropompa lavaggio catena / antincendio
- Filtri a cestello acqua mare per motori, gruppo elettrogeno, pompe A/C, servizi e antincendio
- Presa a mare statica
- Presa acqua salata gavone prua per lavaggio catena e antincendio
- Prese a mare dinamiche (4)
- Valvole by-pass per aspirazione d'emergenza sentina dai motori (2)

IMPIANTO ACQUE GRIGIE

- Collettore per by-pass emergenza pompe acque grigie e nere
- Elettropompa esaurimento serbatoio principale
- Sensore di livello
- Serbatoio acque grigie (120l)

IMPIANTO ACQUE NERE

- Elettropompa esaurimento serbatoio
- Sensore di livello
- Serbatoio acque nere (208l)

IMPIANTO ANTINCENDIO

- Comando a distanza attivazione sistema antincendio e sirena di allarme
- Comando a distanza blocco alimentazione motori d'emergenza
- Estintore manuale /automatico in sala macchine FM200
- Estintore manuale a polvere 1Kg (1 per ogni locale)
- Estintore manuale a polvere 2Kg in sala macchine
- Estintore manuale a polvere 6Kg (1 nel pozzetto)
- Impianto rivelazione fumi

IMPIANTO ARIA CONDIZIONATA

- Climatizzazione di tutte le cabine, salone superiore (esclusi bagni)
- Compressore aria condizionata di tipo Mediterraneo

IMPIANTO ELETTRICO

- Batteria avviamento gruppo elettrogeno
- Batteria avviamento motori (4)
- Batteria servizi (4)
- Caricabatterie servizi/motori
- Cavo e spina di alimentazione da terra volante
- Collegamento in parallelo d'emergenza tra batterie servizi ed avviamento motori
- Impianto di massa facente capo alle protezioni catodiche collocate sullo specchio di poppa
- Presa per alimentazione da terra 63A
- Prese (1 per ambiente)
- Quadro di potenza principale 230V in sala macchine
- Quadro di potenza principale 24V in sala macchine
- Quadro elettrico 12/24V con strumenti di misura in plancia
- Quadro elettrico 230V con strumenti di misura in disimpegno alloggi
- Stacca batterie

IMPIANTO GASOLIO

- Filtri decantatori gasolio (2)
- Livello visivo gasolio
- Serbatoio strutturale in VTR 3200l
- Sonda gasolio con visualizzazione sul sistema integrato di plancia

IMPIANTO SENTINA

- Elettropompa con sistema di valvole per le funzioni separate o congiunte di aspirazione centralizzata sentina
- Elettropompa di sentina ad immersione in ogni compartimento stagno, automatiche/manuali con sensore di livello
- Sistema di svuotamento d'emergenza della sentina sala macchine mediante l'aspirazione motori

◆ DOTAZIONI

- Alberino porta segnali diurni
- Boetta luminosa galleggiante
- Borsa con monografie (2)
- Cima ormeggio nera (4x25m)
- Copriparabordo (6)
- Gancio d'accosto telescopico
- Giubbotto salvagente (8)
- Golfare di sicurezza
- Manuale del Proprietario digitale interattivo su Ipad
- Parabordo con cima (6)

- Salvagente anulare con cima galleggiante
- Scaletta di emergenza per risalita a bordo non assistita
- Set di asciugamani Pershing (6)
- Stazione meteo: orologio, barometro, termometro
- Telo bagno Pershing in spugna (6)
- Zattera autogonfiabile rigida per 8 persone



STANDARD EQUIPMENT

◆ ANTENNAS AREA

- Carter
- Dome
- GPS antenna
- Horn
- Navigation lights for Italian Flag
- Signal mast in lacquered stainless steel
- TV antenna
- VHF antenna (2)

◆ MAIN DECK

COCKPIT/OUTSIDE AFT DINETTE

- Ceiling lights with LED stripes
- Folding and shifting table in carbon fibre
- GRP floor
- GRP furniture stbd side with sink and blender
 - Battery cut off switch
 - Emergency engine shut down remote control
 - Fire extinguishing system and alarm activation remote control
- GRP sofa with seat and backrest in white vinyl and locker
- Led lighting
- Mini Hi-Fi with waterproof speakers (2)

AFT SUNBATHING AREA

- Access to garage with GRP hatch and closure (2)
- GRP sun pad with white vinyl upholstery and side cup holders

ACCESS TO CREW CABIN

- Access to crew area through hatch and locker
- Steel and teak ladder

ACCESS TO ENGINE ROOM

- Access to engine room through steel and teak ladder
- Hatch and closure

AFT MOORING STATION

- Fairlead in stainless steel (2)
- Stainless steel mooring cleat (2)
- Winch 1000W with foot control (1 stbd)

AFT GARAGE

- GRP hatch with hydraulic system
- Inspection hatch for generator
- Led lights in garage (2)
- Water connection

ACCESS TO THE BATHING PLATFORM

- Aft teak steps port and starboard

- External shower
- LED lighting
- Shore socket and loose cable 63A
- Shore water inlet
- Stainless steel gate for cockpit entry (2)
- Swim ladder, hydraulic, hideaway with alarm
- Swimming platform with hydraulic movement and waterproof control pad
- Telescopic hydraulic hideaway gangway with (2) remote controls

SIDE WALKWAYS

- Black water pump out cap
- Fresh water filling cap
- Fuel filling cap
- Side silicone Pershing Logo (2)
- Stainless steel mooring cleat (2)
- Stainless steel railing Ø40mm with stanchions Ø30mm and hooking points

BOW MOORING STATION

- Access to bow locker with double hatch and closure (2)
 - Chain basket
- Bow anchor fitting
- Courtesy LED lights
- Electric windlass 2300W with waterproof control pad
- Galvanized anchor with joint (1 x 30kg)
- Galvanized chain 75m 10mm
- Stainless steel mooring cleat bow (2)

BOW SUNPAD

- Chaise-longue with white vinyl upholstery, manual adjustable backrest and side glass holders
- Sunbed with white vinyl upholstery and side glass holders

HELM STATION

- Ceiling LED lights
- Co-pilot seat upholstered with Poltrona Frau leather
- Dashboard painted and carbonlook
 - Bow thruster joystick
 - Built-in autopilot plotter
 - Carbon look dashboard panels
 - Compass
 - Display 7" for surface drive system management
 - Engine room remote camera on plotter screen
 - Helm wheel in leather
 - Multifunction touch display for navigation system (chartplotter, GPS, echosounder, engines) (1x7", 1x12")
 - Trim joystick

- Trim tabs joystick
- Windshield wiper/washer (2)
- Double USB watertight socket
- Electronic levers for engine controls
- Movable armrest with throttles at pilot's stbd
- Pilot seat upholstered with Poltrona Frau leather
- Sliding roof with electric movement
- VHF radio
- Windshield in transparent tempered glass

SALON

- Aft sliding door and awning window
- Audio video system:
 - Hi-Fi system with 4 speakers and subwoofer
 - TV LED 32" on furniture
- Ceiling upholstered in vinyl fabric
- Chairs under seat sofa(2)
- Digitally controlled A/C system
- Dining set for 6 people
- Folding dining table manually adjustable
- Lacquered furniture with opening doors and shelves
- Leather sofa with lockers
- LED ceiling lights
- Light switches soft touch panel
- Manual roll curtains in fabric
- Side windows in monolithic / stratified tempered glass
- Structural GRP floor covered in wood
- Teak holder for glasses and dishes
- Walls covered in vinyl fabric

◆ LOWER DECK

ACCESS TO THE LOWER DECK

- Courtesy LED lights
- Stainless steel handrail
- Stairway with natural wood steps

COMPANIONWAY FOR NIGHT AREA ACCESS

- Ceiling upholstered in vinyl fabric
- Lacquered and wallpaper walls
- Lacquered furniture (with built-in washing/dryer machine opt)
- LED ceiling lights
- Light switches soft touch panel
- Mirror
- Structural GRP floor covered with parquet

GALLEY

- Ceiling skylight

- Ceramic glass hob with 4 burners
- Corian work top
- Digitally controlled A/C system
- Extractor hood 230V
- Faucet
- Freezer top opening (53l) (24V and 230V)
- LED ceiling lights
- Light switches with soft touch panel
- Lights under hanging lockers
- Microwave oven
- Refrigerator 190l (24V and 230V)
- Rubbish bin
- Stainless steel openable porthole
- Stainless steel washbasin
- Structural GRP floor covered with parquet
- Under top units lacquered with doors, internal shelves and drawers
- Walls covered in laminate
- White lacquered ceiling

MASTER CABIN

- Audio-video system:
 - Mini Hi-Fi with speakers (2) and subwoofer
 - TV LED 32"
- Built in ceiling LED
- Ceiling panels covered with vinyl fabric and lacquered wood ceiling frame
- Digitally controlled A/C system
- Double bed
 - Bed frame upholstered in leather
 - Lighting strip underneath the bed
 - Mattress, bedspread, pillow
- Fixed side windows in tempered glass and (2) opening porthole in stainless steel and tempered glass
- Lacquered and wallpaper walls
- Lacquered door
 - Chrome door stops for interiors
 - Door handle with thumb lock
- Lacquered nightstand with door (2)
- Lacquered TV panel with wardrobe door
- Lacquered wardrobe with opening doors, internal light
 - Mirror
 - Safe
- Leather bed headborder
- Light switches soft touch panel
- Manual roll blackout curtains
- Manual roll curtains in fabric
- Mirror at stbd bulkhead
- Reading light (2)
- Structural GRP floor covered in carpet
- Wallpaper and mirror aft wall

MASTER BATHROOM

- Built in ceiling LED
- Cabin/bathroom glass sliding door
- Fixed side windows in tempered glass and opening porthole in stainless steel and tempered glass
- Floor in parquet
- Lacquered ceiling
- Lacquered hanging lockers with door
- Lacquered walls
- Lacquered washbasin unit with opening doors in essence
 - Top with basin under top in Corian
 - Washbasin faucet
- Light switches soft touch panel
- Manual roll curtains in fabric and roll blackout curtains
- Master shower
 - Ceiling showerhead
 - Clothes hook (2)
 - Shower box covered in laminate
 - Shower floor and seat in corian
 - Shower glass door
 - Shower mixer
- Sliding mirror
- Toilet area
 - Electric WC
 - Glass door to WC area
 - Mirror
 - Toilet roll holder
 - WC brush holder
- Towel rack

VIP CABIN

- Built in LED ceiling lights
- Digitally controlled A/C system
- Double bed with drawers underneath
 - Bed frame upholstered in leather
 - Lighting strip underneath the bed
 - Mattress, bedspread, pillow
- Emergency exit to upper deck from circular hatchway and hideaway ladder
- Fixed side windows in tempered glass and opening porthole in stainless steel and tempered glass (2)
- Lacquered door
 - Chrome door stops for interiors
 - Door handle with thumb lock
- Lacquered nightstand with door (2)
- Lacquered wardrobe, internal light
- Light switches soft touch panel
- Manual fabric curtains
- Mini Hi-Fi with speakers (2)
- Mirror at aft bulkhead

- Panelled ceiling upholstered in vinyl fabric with perimetral laquered wood
- Reading light (2)
- Sliding blind for hatchway
- Structural GRP floor covered with carpet
- Walls covered in wallpaper

VIP BATHROOM

- Built in LED ceiling lights
- Clothes hook (2)
- Electric WC
- Fixed side windows in tempered glass and opening porthole in stainless steel and tempered glass
- Hanging locker in unsealed lacquered, with mirror and internal shelves
- Lacquered door
 - Chrome door stops for interiors
 - Door handle with thumb lock
- Lacquered washbasin unit with opening doors in essence
 - Washbasin faucet
 - Washbasin in porcelain
- Light switches soft touch panel
- Manual aluminum Venetian blinds
- Parquet floor
- Shower
 - Glass shower door
 - Shower box covered in laminate
 - Shower faucet with double outlets with deviator
 - Shower floor and seat in corian
 - Showerhead and shower handset
- Toilet roll holder
- Towel rack
- Walls covered in laminate
- WC brush holder
- White lacquered ceiling

DOUBLE GUEST CABIN STARBOARD SIDE

- Ceiling panels covered with vinyl fabric and lacquered wood ceiling frame
- Digitally controlled A/C system
- Fixed side windows in tempered glass and opening porthole in stainless steel and tempered glass
- Lacquered door
 - Door handle with thumb lock
- Lacquered nightstand with door
- Lacquered wardrobe, internal light
- Leather bed headborder (2)
- LED ceiling lights
- Light switches soft touch panel
- Manual roll curtains in fabric
- Mini Hi-Fi with speakers (2)
- Mirror at aft bulkhead

- Reading lights (2)
- Structural GRP floor covered with carpet
- Twin bed (2)
 - Bed frame upholstered in leather and underneath drawers
 - Lighting strip underneath the bed
 - Mattress, bedspread, pillow
- Walls covered in wallpaper

GUEST BATHROOM STARBOARD SIDE

- Built in LED ceiling lights
- Clothes hook (2)
- Electric WC
- Hanging locker in unsealed lacquered, with mirror and internal shelves
- Lacquered ceiling
- Lacquered door
 - Door handle with thumb lock
- Lacquered washbasin unit with opening doors in essence
 - Washbasin faucet
 - Washbasin in porcelain
- Light switches soft touch panel
- Manual aluminum Venetian blinds
- Manual roll curtains in fabric for shower
- Parquet floor
- Shower
 - Glass shower door
 - Shower box covered in laminate
 - Shower faucet with double outlets with deviator and pole
 - Shower floor in corian
 - Showerhead and shower handset
- Stainless steel openable porthole
- Toilet roll holder
- Towel rack
- Walls covered in laminated
- WC brush holder

CREW CABIN

- Access from cockpit sofa
- Built in LED ceiling lights
- Digitally controlled A/C system
- Electric WC
- Extractable shower with mixer tap
- Folding stainless steel sink freshwater hot / cold
- Hanging lockers with door and mirror
- Light switches soft touch panel
- Locker with lacquered doors with clothes rack and mirror
- Manual aluminum Venetian blind
- Opening porthole in stainless steel and tempered glass
- Single bed
- Structural GRP floor covered

- Toilet brush holder
- Toilet roll holder
- Towel rack

◆ TECHNICAL AREA**ENGINE ROOM**

- A/C unit
- Acoustic insulation
- Air intakes
- Coupling joint between adaptor and flange (2)
- Diesel engines MAN V12 1550mhp
- E/pump A/C
- Electric extractor (2)
- Engine exhaust muffler (2)
- Generator manifold and gas separator
- Hydraulic steering oil tank
- Hydraulic unit for gangway, swim ladder, garage hatch and aft door
- Hydraulic unit for platform, trims, trim tabs and steering
- Light switch
- OBD (On Board Diagnostic) socket
- Power generator 13,5kW – 230 mono - 50Hz with soundproof housing
- Protective cover added to coupling
- Stainless steel engine exhaust raiser (2)
- Waterproof camera interfaced with helm
- Waterproof fixed explosion-proof neon light (4)
- Wooden plank ribbing/PU covered in anti slip material

PROPULSION AND MANOUVERING EQUIPMENT

- Bow thruster (170KgF)
- Electrohydraulic steering
- Hydraulic trim tabs (2)
- Nickel – Aluminium – Bronze surface propeller 6 Blades (2)
- Surface drive system with trim (2)

◆ SYSTEMS**FRESH WATER SYSTEM**

- Boiler 30l - electric
- Fresh water pump
- Fresh water tank (740l)
- Level sensor
- Shore fresh water intake with pressure regulator

SEA WATER SYSTEM

- By-pass valve for emergency bilge discharge from engines (2)
- Dynamic seawater intake (4)
- Fire extinguishing and chain wash e/pump

- Sea water basket filter for engines, power generator, A/C pumps, services and fire extinguishing system
- Seawater outlet for chain wash and fire extinguishing in forward locker
- Static seawater intake

GREY WATER SYSTEM

- E/pump main tank discharge
- Grey water tank (120l)
- Level sensor
- Manifold by-pass for emergency grey and black water pump discharge

BLACK WATER SYSTEM

- Black water tank (208l)
- E/pump tank discharge
- Level sensor

FIRE EXTINGUISHING SYSTEM

- Emergency engine shut down remote control
- Fire extinguishing system and alarm activation remote control
- Manual /automatic extinguisher in engine room FM200
- Manual powder extinguisher 2Kg in engine room
- Manual powder extinguishers 1Kg (1 for each room)
- Manual powder extinguishers 6Kg (1 in the cockpit)
- Smoke detector system

AIR CONDITIONING SYSTEM

- A/C in all cabins and upper saloon (bathrooms excluded)
- Compressor for Mediterranean A/C main unit

ELECTRICAL SYSTEM

- Batteries cut-off
- Battery starter for engines (4)
- Electric panel 12/24V with measuring instruments in helm station
- Electric panel with measuring instruments 230V in cabins companionway
- Emergency parallel connection between services batteries and engines starter
- Engines/services batteries charger
- Generator battery
- Ground bonding system all along the hull joined to the anodes protection on the transom
- Main electric panel 230V in engine room
- Main electric panel 24V in engine room
- Power shore socket 63A
- Services battery (4)

- Shore socket and loose cable
- Socket (1 for each room)

FUEL SYSTEM

- Fuel decanter filter (2)
- Fuel level gauge with monitoring in the dashboard integrated system
- Structural GRP tank 3200l
- Visual fuel gauge

BILGE SYSTEM

- Automatic/manual immersion E/pump for bilge discharge in each watertight compartment with level sensor
- E/pump with valve system for the separated or joint bilge system centralized suction
- Emergency engine room bilge system discharge through engines intake suction

◆ EQUIPMENT

- Bag with logo (2)
- Black mooring line (4x25m)
- Digital interactive owner's manual on Ipad
- Diurnal navigation shapes mast
- Fender cover (6)
- Fender with line (6)
- Floating luminous buoy
- Life jacket (8)
- Life saver with floating line
- Means of unassisted reboarding
- Pershing bath towel (6)
- Pershing towel set (6)
- Rigid, self inflating life raft for 8 people
- Safety hooks
- Telescopic boat hook
- Weather station: clock, barometer, thermometer

Questo documento non costituisce in qualsiasi modo offerta con valenza contrattuale per la vendita di imbarcazioni del cantiere a persone o società.

Tutte le informazioni contenute nel presente documento, ivi compreso senza limitazione dati tecnici, prestazionali, illustrazioni e disegni, sono meramente indicative e riferite a modelli standard di imbarcazioni e navi del cantiere in versione europea. Le uniche indicazioni tecniche o descrizioni valide sono quelle relative alla specifica imbarcazione o nave che sarà oggetto di acquisto. Le uniche indicazioni contrattualmente valide per il compratore sono contenute nel contratto di vendita. Questo documento si basa sulle informazioni disponibili al momento della sua pubblicazione. Malgrado l'impegno posto ad assicurare la maggior accuratezza possibile, le informazioni in esso contenute possono non coprire tutti i dettagli e le modifiche intervenute, o descrivere caratteristiche non presenti, ovvero non prevedere tutte le ipotesi che potrebbero verificarsi. Il cantiere si riserva in qualsiasi momento il diritto di modificare i propri prodotti, nonché di sostituire il produttore e/o fornitore di ogni componente e/o impianto a causa di modifiche, miglioramenti, disponibilità della fornitura, modifiche normative e/o regolamentari, tecnologiche o di know-how; in ogni caso qualsiasi modifica sarà di qualità equivalente o superiore rispetto a quanto previsto nel presente documento. Eventuali illustrazioni, fotografie, schemi ed esempi mostrati nel presente documento sono intesi unicamente ed esclusivamente ad illustrare il testo e non hanno alcun valore impegnativo. A causa delle caratteristiche di ciascuna imbarcazione, il cantiere declina ogni responsabilità per l'uso effettivo in base alle applicazioni illustrate.

Il presente documento e il suo contenuto non possono essere copiati o riprodotti e non possono essere modificati, sostituiti o alterati, in tutto o in parte.

Del presente documento ne è vietata la vendita.

Le immagini possono contenere degli accessori o configurazioni opzionali, quindi non necessariamente rispettano la versione Standard.

This document shall not constitute in any circumstances whatsoever any offer by the shipyard to any person or be incorporated into any contract.

Any and all information contained in this document, including without limitation all technical data, performance, illustrations and drawings, are not contractual and refer to European standard models of motor yachts built by the shipyard and have been up-dated by the shipyard as of the date of issue of this document. The only valid technical reference or description is the specific parameters of each motor yachts cited only on purchase of the same. Therefore the only indications binding on the seller are contained solely in the sale agreement. This document is based on information available at the date of issue. Not with standing all efforts to insure accuracy, the information contained in this document may not cover all details, subsequent changes, not accurately foresee or report all possible scenarios. The shipyard reserves the right to modify its motor yachts and to substitute the manufacturers and/or the suppliers of any component and/or system and/or equipment due to product changes and/or improvements and/or availability of supply, changes in laws and/or regulations applicable, technology, know-how, provided that any substituted component and/or system and/or equipment of the motor yachts shall be of equivalent or superior quality to that shown in this Brochure. Displays, photos, schemes, designs or examples contained in this document are solely and exclusively reproduced to highlight the information contained. Due to the different characteristics of each yacht, the shipyard declines any and all liability for any use thereof on the basis of the information contained in this document.

This document and its contents may not be copied or reproduced and may not be modified or altered, in whole or in part.

The sale of this document and its contents is prohibited and no admitted.

Images may contain optional equipment or accessories, so do not necessarily comply with standard configuration.

