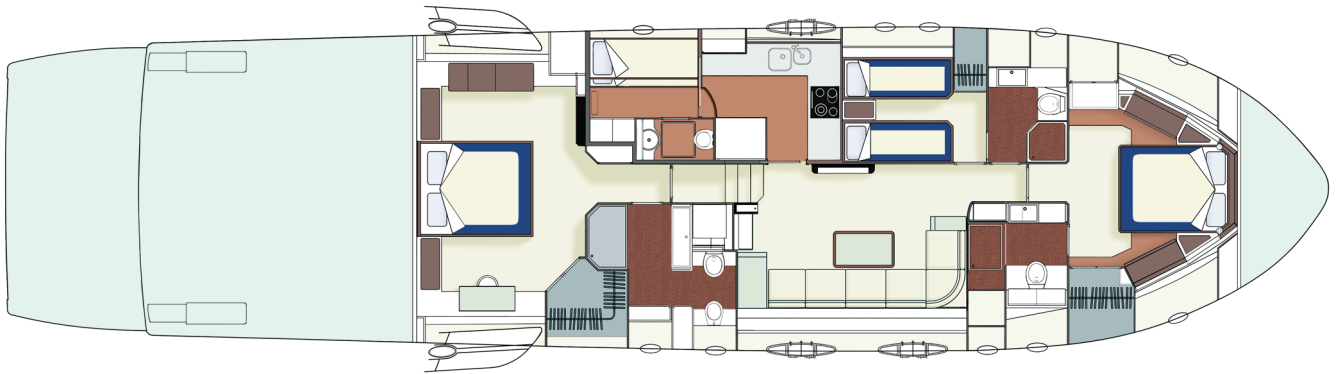
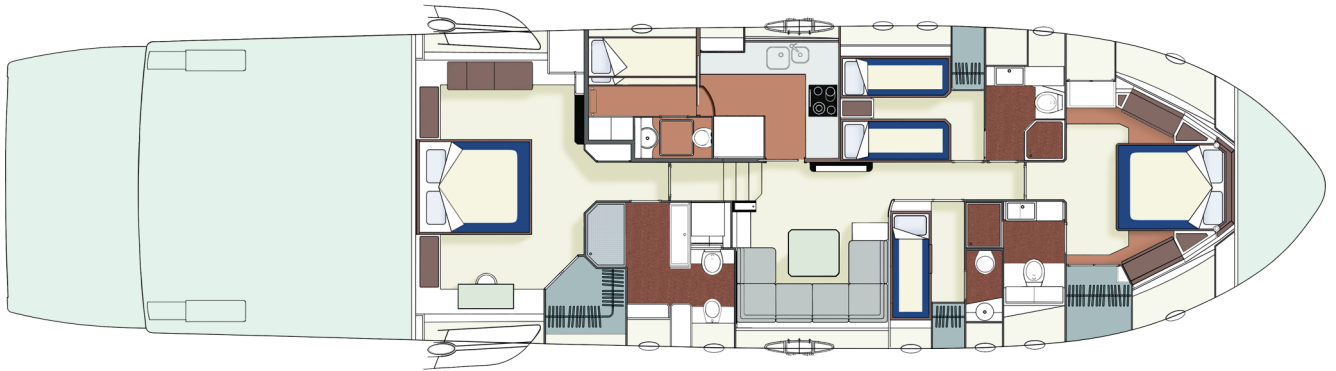
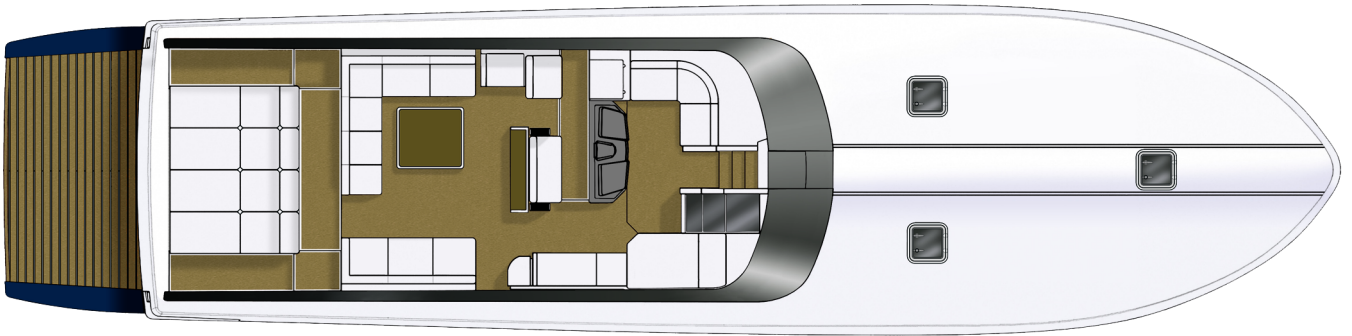


75  
itama

75  
itama



## Caratteristiche Tecniche - Technical Data

Standard ISO 8666

LOA = Lunghezza fuori tutto ISO 8666 LOA = Overall Length standard ISO 8666	23,54 m - 77 ft. 3 in.
LH = Lunghezza di costruzione ISO 8666 LH = Hull length standard ISO 8666	21,53 m - 70 ft. 8 in.
LG = Lunghezza al galleggiamento (a pieno carico) LWL = Waterline length (boat fully laden)	18,74 m - 61 ft. 6 in.
Larghezza massima / Maximum beam	5,92 m - 19 ft. 5 in.
Altezza massima dalla chiglia all'Avant Top Overall height from keel to Avant Top	5,5 m - 18 ft. 1 in.
Ht = Altezza minima per il trasporto dalla chiglia Ht = Minimum transport height from keel	5,54 m - 18 ft. 2 in.
Dislocamento ad imbarcazione scarica e asciutta Displacement unladen	44,5 t - 98106 lbs.
Dislocamento a pieno carico Displacement laden	52,2 t - 115081 lbs.
Immersione sotto le eliche (a pieno carico) Depth under propellers (boat fully laden)	1,44 m - 4 ft. 9 in.
Tipo di carena	Monohedron a convessità variabile con deadrise 22° e pattini di sostentamento 22° deadrise Monohedron hull with spray rails
Hull type	
Capacità serbatoio carburante / Fuel tank capacity	5500 l - 1453 US Gals.
Capacità serbatoi acqua / Water tanks capacity	1000 l - 264 US Gals.
MOTORIZZAZIONE	2 x MTU 12V 2000 M96 Potenza 1826 mhp / 1342 kW a 2450 giri/min 2 x MTU 12V 2000 M96 Power 1826 mhp / 1342 kW at 2450 rpm
ENGINES	Eliche di superficie - Surface Drive 42,5 nodi - 42,5 knots (2)
Propulsione / Propulsion	
Velocità max a dislocamento leggero = 1/3 del carico Light displacement maximum speed = 1/3 laden	
Nr. Cabine / Nr. Cabins	3
Nr. Servizi / Nr. Bathrooms	3
Nr. Cabine equipaggio / Nr. Crew Cabins	1
Nr. Servizi equipaggio / Nr. Crew Bathrooms	1
Dotazioni di sicurezza / Safety equipment	12 - 12 (3)
Numero massimo di persone imbarcabili Maximum number of people on board	16
Categoria di progettazione / Design category	A (2013/53/EU)
Certificazione moduli / Certification documents	B + F + Aa (sound emission) RINA S.p.a.

## MATERIALI DI COSTRUZIONE SCAFO/COPERTA

Scafo: stratificato su stampo femmina con fondo in composito monolitico laminato con multiassiali in vetro E, tessuti ibridi in vetro E / Aramidica, resina vinilestere e isoftalica, con carena a V profonda (22° di poppa), struttura dei fianchi a sandwich (ani- ma in espanso di PVC a cellule chiuse). Strutture scafo in espanso laminato con tessuti e multiassiali di vetro E, paratie strutturali e di compartimentazione in compensato marino.

Coperta: coperta stratificata su stampo femmina con laminazione per infusione sotto vuoto con resina vinilestere e struttura a sandwich (anima in espanso di PVC a cellule chiuse e balsa), strutture stratificate in vetro con rinforzi in carbonio. Finitura antistrucchio su tutte le superfici calpestabili.

## VERNICIATURA

Scafo: realizzazione integrale in gelcoat neopentilico blu "Ita- ma". Linea di galleggiamento con finitura poliuretana bianca. La parte sommersa viene trattata con due mani di antivegetativa per "alte velocità", previa applicazione di un primer ancorante epossidico.  
Coperta: gelcoat neopentilico bianco.

## HULL/DECK CONSTRUCTION MATERIAL

Hull: construction from mould with monolithic bottom in E- glass multiaxial fibres and hybrid E-glass / Aramidic woven rovings, vinylester and polyester resin, with deep V hull (22° stern), sandwich lamination sides with PVC closed-cells core. Longitudinal and transversal reinforcements in laminated multiaxial E-glass, compartmental and structural bulkheads in marine plywood.

Deck: construction from mould in PVC closed-cell core sandwich format through system vacuum infusion lamination with VE resin and carbon fibres reinforcements. Antislipping finishing on walking areas.

## PAINTING

Hull: integral neopentilic gelcoat moulding, "Itama" blue colour. Floating line in polyurethane white stripe. Submerged part of the hull is protected by two layers of "high speed" antifouling paint with epoxy anchoring base.

Deck: white neopentilic gelcoat.

<sup>(1)</sup> La presente specifica è valida ed applicabile ad imbarcazioni ordinate a partire dal 1 Settembre 2020.

<sup>(2)</sup> I dati prestazionali sono indicativi e riferiti all'allestimento dell'imbarcazione in versione standard e ad un dislocamento previsto di 46,97 ton (103,558 lb) corrispondente ad 1/3 del carico. I dati sono previsti per condizioni di mare calmo, assenza di vento, temperatura dell'aria 25°C, 6 persone a bordo, carena pulita ed apparato di propulsione appositamente tarato per queste condizioni. Sovraccaricando la barca di 1,2 ton (2,646 lb) si ha una perdita di velocità pari a 1 nodo.

<sup>(3)</sup> Il cantiere non fornisce dotazioni di sicurezza complete poiché, essendo le imbarcazioni Itama destinate a tutte le nazioni, sarà cura dell'armatore completare le dotazioni di sicurezza con quanto richiesto da ogni singola nazione.

<sup>(1)</sup> This technical specification is valid and refers to boats ordered as of 1st September 2020.

<sup>(2)</sup> Performances are approximate and refer to the standard equipment of the boat, at 1/3 of load corresponding to 46,97 ton (103,558 lb). Performances are estimated for the following conditions: calm sea, absence of wind, 25°C air temperature, 6 persons on board, clean hull and special propellers set for these conditions: overloading the yacht by 1,2 ton (2,646 lb), top speed decreases by 1 knot.

<sup>(3)</sup> The shipyard does not supply complete safety equipment as Itama boats are delivered to all countries, owners must therefore complete the safety equipment with the devices required in their own specific country.

**SCAFO E ATTREZZATURE DI COPERTA**

- Accesso al gavone ancora con portello e chiusura inox
- Accesso al pozzetto tramite porte di poppa roto-trasliante e a ribalta
- Ancora da Kg50 in cubia con scudo-musone in acciaio inox
- Antenna GPS
- Antenna TV
- Antenna VHF
- Attacco acqua dolce nel gavone di prua
- Avant Top con struttura in fibra di carbonio e tettuccio in policarbonato coestruso antigraffio Margard® con movimentazione servo assistita
- Avvisatore acustico
- Bitta d'ormeggio acciaio inox: a prua (2), a poppa (2) e centro barca (2)
- Bottazzo in acciaio inox
- Catena zincata Ø 12mm 75m
- Doccetta estraibile esterna con miscelatore caldo/freddo a poppa (2)
- Garage di poppa (tender non incluso, max 3,25 m)
- Golfare per parabordo (12)
- Gruetta per alaggio e varo (400kg portata max)
- Lavaggio catena ancora con acqua di mare
- Logo Itama laterale (2)
- Luci di cortesia a LED in plancetta di poppa (5)
- Luci di navigazione e di fonda
- Osteriggio quadrato in perspex fumè
- flush-deck con telaio in alluminio verniciato bianco e maniglie interne ed esterne (3)
- Parabrezza in cristallo temperato colore "grigio europa" con telaio in fibra di carbonio e porta di accesso al ponte di coperta a movimentazione servo assistita
- Passacavo in acciaio inox (3)
- Passerella elettroidraulica telescopica a scomparsa con telecomando
- Plancetta di poppa in legno con telaio in acciaio inox, carter laterali in VTR e scala bagno manuale integrata a scomparsa
- Tappo estrazione acque nere
- Tappo imbarco acqua
- Tappo imbarco gasolio (2)
- Tendalino di poppa in tessuto con telaio in acciaio inox a movimentazione servo assistita
- Tergicristallo con lavaggio (3)
- Verricello alaggio e varo tender 1300 W
- Verricello salpa ancora di prua 2700W, con pulsantiera stagna
- Verricello tonneggio di poppa 1500 W lato di sinistra

**POZZETTO**

- Accesso alla cabina equipaggio tramite portello con serratura
- Accesso alla sala macchine tramite portello sotto il divano sinistro con serratura
- Alloggiamento zattera di salvataggio (2)
- Altoparlanti stagni stereo (4)
- Braccio con movimentazione servo assistita per illuminazione a LED tavolo in pozzetto
- Comando a distanza chiusura gasolio
- Comando a distanza estintore sala macchine
- Comando a distanza stacca batterie
- Comando remoto per Hi-Fi CD in dinette
- Divano e chaise-longue a prua via della plancia di comando con base in VTR rivestiti in tessuto vinilico
- Divano principale con sedute e schienale rivestiti in tessuto vinilico e porzione di dritta a scorrimento servo assistito
- Gavoni sotto il divano ed il prendisole di poppa
- Kit protezioni paraspruzzi laterali in tessuto e PVC trasparente
- Luci di cortesia a LED in pozzetto
- Mobile co-pilota con 2 ante apribili e seduta rivestita in tessuto vinilico
- Mobile cucina con 3 ante apribili completo di lavello acqua dolce con rubinetto abbattibile, frigobar (62 lt), cassetti porta bicchieri, pattumiera e presa stagna 230V
- Mobile per alloggiamento TV (optional) in VTR con ante e top in teak
- Piano di calpestio in teak
- Porta scorrevole in cristallo con telaio in acciaio inox, maniglione e serratura
- Prendisole di poppa rivestito in tessuto
- Sedile pilota e copilota, con base in VTR e ante apribili, rivestiti in tessuto
- Sistema di illuminazione del pozzetto a fibre ottiche installato sull'Avant Top
- Tavolo esterno sdoppiabile in teak con supporto regolabile servo assistito

**PLANCIA COMANDO**

- Crusco per strumenti navigazione, controllo motori, interruttori e spie, in VTR bianco con inserti in "carbon look"

- Presa stagna 230V sotto sedile pilota
- Ruota timone in carbonio
- Sedile pilota e copilota, con base in VTR e ante apribili, rivestiti in tessuto vinilico
- Strumentazione motori e navigazione:
  - Allarme acustico e visivo sentine
  - Autopilota
  - Bussola 5" high speed con illuminazione
  - Chartplotter con display LCD a colori e GPS
  - Comando elica di prua
  - Comando flaps (2)
  - Comando trim eliche di superficie (2)
  - Display digitale per livello acqua dolce, livello carburante, flaps e trim
  - Display LCD MTU, con allarmi e dati motori (2)
  - Manette elettroniche per controllo motori
  - Pulsantiera avviamento e stop motori
  - Radio VHF singola stazione

**CABINA ARMATORE**

- Abat-jour (2)
- Armadio con ante in essenza e ripiani
- Base letto in legno laccato bianca con cassetti laterali in essenza (4)
- Cabina armadio con ante in essenza, completo di specchio, ripiani, cassetti (4), tubo appendiabiti e luce interna
- Cassaforte
- Chaise-longue con imbottiture rivestite in pelle
- Comodino con ante in essenza (2)
- Copriletto matrimoniale in tessuto
- Faretto a soffitto (4)
- Finestratura panoramica fissa in cristallo stratificato (2)
- Frigo bar 42lt, a 24V
- Guanciaie in dacron (2)
- Interruttore luci (3)
- Isolamento acustico su paratia di poppa
- Mantovana in teak
- Mini Hi-Fi CD/DVD
- Mobile beauty laccato bianco con top in essenza apribile e specchio interno
- Mobile TV con ante in essenza
- Mobile a paratia in legno laccato bianco con ante in essenza
- Oblò inox (2)
- Pavimento in moquette
- Plafoniere a soffitto con faretti orientabili (5)
- Pouf per mobile beauty con contenimento interno
- Presa 230V (3)
- Specchiera a paratia
- Tende veneziane (2)
- Testaletto, giroletto e top comodini rivestiti in pelle
- Tubo luminoso nel giroletto
- TV 32" LCD

**BAGNO ARMATORE**

- Appendiabiti (2)
- Aspiratore
- Bidet
- Box doccia con porta in cristallo, telaio in alluminio, pareti e piatto doccia con finitura a mosaico e porta oggetti
- Faretto a soffitto (4)
- Interruttore luci
- Lavabo da appoggio a doppia vasca
- Miscelatore monocomando doccia, con flessibile e soffione
- Miscelatore monocomando lavabo a paratia (2)
- Mobile a colonna con ante e cassettiera in essenza
- Mobile lavabo con ante e cassettiera in essenza, top in corian
- Oblò inox (2)
- Pannello gestione WC con indicazione livello cassa acque nere, 3/4, full
- Pavimento bagno in teak a doghe con finitura opaca e fughe in corian bianco
- Plafoniera a soffitto con faretti orientabili
- Porta rotolo
- Porta salviette
- Porta scopino
- Presa 230V
- Specchiera a paratia
- Tende veneziane (2)
- WC elettrico in ceramica

**CABINA OSPITI VIP**

- Armadio con ante in essenza completo di specchio interno, luce e tubo appendiabiti
- Base letto matrimoniale in VTR con cassettiera in essenza
- Copriletto matrimoniale in tessuto
- Divanetti laterali rivestiti in pelle (2)
- Guanciaie in dacron (2)
- Interruttori luci (4)
- Luce di lettura (2)
- Mantovana in teak
- Materasso matrimoniale
- Mini Hi-Fi CD/DVD
- Mobile a murata laccato bianco con ante in essenza
- Oblò inox (2)
- Osteriggio con oscurante
- Pavimento in moquette
- Plafoniere a soffitto con faretti (4)
- Prese 230V (2)
- Specchiera a paratia sopra testa letto
- Tende veneziane (2)
- Testaletto e giroletto rivestiti in pelle
- TV 26" LCD
- Uscita di emergenza al ponte di coperta tramite osteriggio

**BAGNO OSPITI VIP**

- Appendiabiti (2)
- Aspiratore
- Box doccia con porta in cristallo, telaio in alluminio e (versione 3 cabine) seduta in teak
- Faretto led a soffitto (4)
- Interruttori luci
- Lavabo
- Miscelatore monocomando doccia, con flessibile e soffione
- Miscelatore monocomando lavabo
- Mobile lavabo con ante in essenza e top in corian
- Mobiletto sopra WC con ante laccate
- Oblò inox
- Pannello gestione WC con indicazione livello cassa acque nere, 3/4, full
- Pavimento in teak a doghe con finitura opaca e fughe in corian bianco
- Pensili a murata con ante in essenza
- Piatto doccia in teak con gocciolatoio perimetrale
- Porta rotolo
- Porta salviette
- Porta scopino
- Presa 230V
- Specchiera a paratia
- Tende veneziane (2)
- WC elettrico in ceramica

**CABINA OSPITI SINISTRA**

- Armadio con ante in essenza completo di specchio interno, luce e tubo appendiabiti
- Base letto singola laccata bianca con cassetti in essenza (2)
- Comodino in essenza con due cassetti (2)
- Copriletto singolo in tessuto (2)
- Guanciaie in dacron (2)
- Interruttore luci (4)
- Luce di lettura con interruttore (2)
- Mantovana in teak, retroilluminata da 4 faretti
- Materasso singolo (2)
- Mini Hi-Fi CD
- Oblò inox (2)
- Osteriggio con oscurante
- Pavimento in moquette
- Plafoniere a soffitto con faretti (2)
- Presa 230V (2)
- Specchiera a paratia
- Tenda veneziana
- Testaletto, giroletto e cartelle laterali rivestite in pelle
- Uscita di sicurezza tramite osteriggio con scala di emergenza

**BAGNO OSPITI / GIORNO SINISTRA**

- Appendiabiti (2)
- Aspiratore
- Box doccia con porte in cristallo e telaio in alluminio
- Faretto alogeni a soffitto (5)
- Interruttore luci
- Lavabo
- Miscelatore monocomando doccia, con flessibile



- Miscelatore monocomando lavabo
- Mobile lavabo con ante in essenza e top in corian
- Oblò inox
- Pannello gestione WC con indicazione livello cassa acque nere, 3/4, full
- Pavimento in teak a doghe con finitura opaca e fughe in corian bianco
- Piatto doccia in teak con gocciolatoio perimetrale
- Porta rotolo
- Porta salviette
- Porta scopino
- Presa 230V
- Specchiera a murata
- Tenda veneziana
- WC elettrico in ceramica

**DINETTE / CORRIDOIO**

- Armadio guardaroba (versione 3 cabine)
- Asta tientibene lato sinistro scala d'accesso dal pozzetto
- Divano rivestito in tessuto
- Impianto Hi-Fi system
- Interruttore luci (5)
- Mobile porta sedie ((4) versione 3 cabine)
- Mobile TV in essenza con 4 ante
- Oblò inox (2)
- Osteriggio con oscurante
- Pavimento in moquette
- Plafoniera a soffitto con faretti (6 - versione 3 cabine; 4 - versione 4 cabine)
- Presa 230V (2)
- Quadro elettrico con anta in vetro fumè
- Scala d'accesso dal pozzetto con gradini in teak con protezioni in acciaio e luce segna passi
- Scala discesa verso cabina armatore con gradini in teak e luce segna passi
- Stazione meteorologica: termometro, igrometro, barometro e orologio
- Tavolo sdoppiabile in teak con supporto regolabile servo assistito
- TV LCD 40"
- Vano lavanderia con lavasciuga
- Veneziana in teak

**CUCINA**

- Aspiratore 230 V
- Faretti orientabili sottopensile (4)
- Forno elettrico ventilato, 60 cm 230 V
- Frigorifero/congelatore/icemaker da 646lt (408 lt + 214 lt) 230V
- Interruttore luci (2)
- Lavastoviglie, 12P 230 V
- Lavello in acciaio inox con miscelatore
- Mobile cucina con top in cristallo, ante e cassetti (porta posate interno in plexiglass) in legno laccato bianco
- Oblò inox
- Pattumiera
- Pavimento in teak a doghe con finitura opaca
- Pensili con ante laccate bianche e ripiani interni
- Piano cottura in vetroceramica 4 fuochi 230 V
- Plafoniere a soffitto con faretti (2)
- Porta in cristallo satinato per accesso alla zona dinette
- Porta scorrevole per accesso alla zona equipaggio
- Presa 230V (2)
- Quadro elettrico utenze cucina
- Schienale cucina in laminato finitura acciaio spazzolato
- Tenda veneziana

**CABINA OSPITI DRITTA (VERSIONE 4 CABINE)**

- Armadio con ante in essenza completa di specchio interno, luce e tubo appendiabiti
- Cassetto in essenza alloggiato nella base letto inferiore (2)
- Copriletto singolo in tessuto (2)
- Giroletto e cartelle laterali rivestite in pelle
- Guanciale in dacron (2)
- Interruttore luci (3)
- Letti singoli a castello
- Luce di lettura (2)
- Mantovana in teak
- Materasso singolo (2)
- Mini Hi-Fi CD
- Oblò inox
- Osteriggio con oscurante

- Pavimento in moquette
- Plafoniera a soffitto con faretti
- Presa 230V
- Tenda veneziana

**BAGNO OSPITI DRITTA (VERSIONE 4 CABINE)**

- Appendiabiti
- Aspiratore
- Faretti (2)
- Interruttore luci
- Lavabo da appoggio
- Miscelatore monocomando lavabo
- Mobile lavabo in essenza con ante e ripiani
- Oblò inox
- Pannello gestione WC con indicazione livello cassa acque nere, 3/4, full
- Porta rotolo
- Porta salviette
- Porta scopino
- Presa 230V
- Tende veneziane (2)
- WC elettrico in ceramica

**CABINA EQUIPAGGIO**

- Accesso dal pozzetto e dalla cucina
- Armadio con 2 ante in legno laccato bianco, specchio, luce interna e tubo appendiabiti
- Base letto con 4 stipetti e bandine letto laccate bianche
- Copriletto singolo in tessuto (2)
- Guanciale in dacron (2)
- Interruttori luci
- Letto singolo
- Luce di lettura
- Materasso singolo (2)
- Mini Hi-Fi CD
- Oblò inox
- Pavimento in moquette
- Plafoniera a soffitto con faretti
- Presa 230V
- Scala in inox e gradini in legno

**BAGNO EQUIPAGGIO**

- Appendiabiti
- Aspiratore
- Faretti a soffitto (2)
- Interruttore luci
- Lavello in VTR incassato
- Miscelatore monocomando lavabo con funzione doccia estraibile
- Mobile lavabo in VTR con ante
- Pigiolo / piatto doccia in vtr con gocciolatoio perimetrale
- Pannello gestione WC con indicazione livello cassa acque nere, 3/4, full
- Pensile a paratia con ante e specchiera
- Porta rotolo
- Porta salviette
- Porta scopino
- Presa 230V
- Soffitto in VTR
- WC elettrico in ceramica

**SALA MACCHINE**

- Accesso alla sala macchine tramite portello sotto il divano sinistro con serratura
- Centralina movimentazione passerella/scala bagno, portellone garage e gruetta
- Centralina timoneria idraulica
- Elettro-estrattore (2)
- Elettropompe gruppo A/C
- Estintore Kg6
- Filtro acqua mare (2)
- Giunto cardanico di accoppiamento tra flangia riduttore e flangia eliche di superficie (2)
- Gruppo aria condizionata
- Gruppo elettrogeno 20kW – 230 VAC mono – 50 Hz con cassa insonorizzante
- Interruttore luci
- Isolamento fonoassorbente standard in sala macchine
- Pigiolo in poliuretano / VTR rivestito di materiale antisdrucciolo
- Plafoniera al neon 24V
- Pompa e serbatoio olio timoneria idraulica eliche di superficie
- Presa 230V

- Presa d'aria dinamica alla murata (2)
- Scala in inox con gradini in legno
- Scambiatore di calore olio idraulico
- Scarichi risers motori in acciaio inox coibentati (2)
- Silenziatore di scarico in VTR (2)
- Silenziatore/separatore gas scarico gruppo elettrogeno

**APPARATO DI PROPULSIONE / INSTALLAZIONI MECCANICHE**

- Elica a 5 pale (2)
- Elica di manovra elettrica a prua
- Eliche di superficie (2)
- Flap idraulico (2)

**IMPIANTI**

- Impianto acqua dolce
  - Autoclave 24 V acqua dolce a controllo elettronico
  - Boiler 30 litri 230 V (2)
  - Doccetta con miscelatore nel gavone di prua
  - Doccetta con miscelatore nella plancetta di poppa (2)
  - Manichetta in sala macchine
  - Presa nel gavone di prua
  - Serbatoio strutturale acqua dolce 1000lt

- Impianto acqua mare
  - E/pompa per lavaggio catena / antincendio
  - Filtri a cestello per motori, gruppi, pompe A/C, servizi e antincendio
  - Valvole by-pass per aspirazione di emergenza sentina motori (2)

- Impianto acque grigie
  - Elettropompa automatica svuotamento serbatoio acque grigie
  - Sensore di livello
  - Serbatoio in polietilene 330l

- Impianto acque nere
  - Elettropompa automatica svuotamento serbatoio acque nere
  - Sensore di livello
  - Serbatoio in polietilene 330l

- Impianto antincendio
  - Estintore manuale a polvere da Kg 1 (1 per ogni locale)
  - Estintore manuale a polvere in sala macchine Kg6
  - Impianto fisso antincendio in sala macchine con attivazione automatica manuale
  - Rilevatore fumi in ogni ambiente
  - Tiranti di emergenza sala macchine (interruzione gasolio motori e gruppo elettrogeno, attivazione impianto estinzione incendi)

- Impianto aria condizionata
  - Impianto aria condizionata di tipo Mediterraneo
  - Pannelli di controllo A/C digitali in tutte le cabine e dinette

- Impianto elettrico
  - Batteria avviamento gruppo elettrogeno
  - Batterie avviamento motori
  - Batterie servizi
  - Carica batterie automatico motori
  - Carica batterie automatico servizi
  - Inverter 1500W/ 230V/ 24V
  - Isolamento a massa
  - Parallelo su batterie
  - Presa da banchina 63 A con cavo 10 mt
  - Protezione galvanica con anodi
  - Quadro di controllo in dinette, con interruttori magnetotermici, completo di voltmetri batterie servizi, motori e utenze, a 24 V/ 230 V
  - Quadro di potenza in sala macchine
  - Stacca batterie in pozzetto

- Impianto gasolio
  - Filtro RACOR motore (2)
  - Livello elettronico gasolio con strumento in plancia

- Livello visivo gasolio
- Serbatoio strutturale in VTR (5500 litri)

**Impianto sentina**

- Aspirazione sentina (sala macchine) in emergenza tramite pompa raffreddamento motori
- Impianto esaurimento sentine centralizzato collegato alla pompa polivalente con deviatore per ogni singolo ambiente
- Impianto esaurimento sentine con elettropompe automatiche a immersione

**DOTAZIONI**

- Alberino porta segnali diurni
- Asta portabandiera in teak
- Boetta luminosa
- Borsa con monografie
- Cime ormeggio blu Ø 32 ( 3) x 30 m; (1) x 20 m)
- Gancio d'accosto telescopico
- Golfare di sicurezza
- Manuale USO e MANUTENZIONE
- Parabordo F4, copriparabordo con logo e cima (8)
- Parabordo gavittello A3, copriparabordo con logo e cima (2)
- Salvagente ad anello con cima galleggiante
- Salvagenti a corpetto (12)
- Set piatti, posate, bicchieri per n. 8 persone (1)
- Telo bagno Itama (4)
- Zattera di salvataggio per 6 persone (2)

**DECK EQUIPMENT**

- "Grey Europe" tempered crystal windscreen with carbon fiber frame and door for access to bow deck with powered motion
- Access to cockpit through rotating/sliding stern door and folding door
- Access to the anchor locker through hatch with stainless steel locking system
- Anchor Kg50 in hosepipe with stainless steel shield
- Anchor winch 2700W with waterproof hand control
- Avant Top in carbon fiber and abrasive resistant polycarbonate glass Margard® top with powered motion
- Bathing platform in wood and stainless steel frame, side GRP side carters and manual foldaway integrated swim ladder
- Black water waste cap
- Courtesy LED lights in swim platform (5)
- Electrohydraulic telescopic gangway with remote controls
- Extractable external shower with faucet in the transom (2)
- Fender holder (12)
- Fresh water filling cap
- Fresh water outlet in the anchor locker
- Fuel filling cap (2)
- Galvanized chain Ø 12mm 75m
- GPS antenna
- Horn
- Launching / towing davit (max load 400kg)
- Logo Itama on the sides (2)
- Navigation and mooring lights
- Portside capstan 1500 W
- Salted water outlet in the anchor locker
- Squared flush deck hatchway in smoked perspex with white painted light alloy frame, internal and external handles (3)
- Stainless steel fairlead (3)
- Stainless steel mooring cleat: at bow (2), at stern (2) and at midship (2)
- Stainless steel rub rail
- Stern bimini top in fabric with stainless steel folding frame with powered motion
- Stern garage with hydraulic motion (tender not included, max 3,25 m)
- TV antenna
- VHF antenna
- Winch for tender launching and towing 1300 W
- Windshield wiper/washer (3)

**COCKPIT**

- Access to the crew cabin through hatch with locker
- Access to the engine room through hatch underneath the portside sofa with lock
- Aft sunpad cushion upholstered in fabric
- Carbon fiber powered motion harm for LED lighting of the table
- Cooking unit with 3 doors supplied with fresh water sink unit with folding faucet, fridge (62 lt), drawer for glasses, rubbish bin and 220 V socket
- Co-pilot unit with 2 doors and seat upholstered in vinyl fabric
- Crystal dinette door with stainless steel frame, handle and locking system
- External folding table in teak with light alloy manually adjustable base
- Fabric pilot and co-pilot seat with GRP sofa base and doors
- Hi-Fi CD remote control in dinette
- LED courtesy lighting in the cockpit
- Life raft compartment (2)
- Lockers underneath the sofa and the aft sunpad cushion
- Main sofa with vinyl fabric-covered seats and backrest; starboard side portion with powered motion sliding system
- Optical fibers cockpit lightening system installed in the Avant Top
- Remote battery cut-off
- Remote control for engine room fire extinguisher
- Remote fuel cut-off
- Sea spray side protection kit made of fabric and transparent PVC
- Sofa and chaise-longue, with vinyl fabric-covered seats and backrest, forward the helm station
- Teak in the cockpit
- TV unit in GRP with doors and top in teak (TV optional)
- Waterproof stereo speaker (4)

**HELM STATION**

- Carbon steering wheel
- Dashboard for navigation instruments, engine control, switches and warning lights in GRP and "carbon look" portions

- Engine and navigation instruments:
  - Acoustic and visual bilge pump alarm
  - ASD trim joystick (2)
  - Autopilot
  - Bow thrusters joystick
  - Chartplotter with LCD colour display and GPS
  - Digital display for fresh water level, fuel level, tab trim, ASD trim
  - Electronic engine ACC/REV lever control
  - Engine start /stop switches
  - High speed compass 5" with lighting
  - LCD MTU display, with engine alarms and data (n. 2)
  - Trim tab joystick (2)
  - VHF radio single external station
  - GRP pilot and co-pilot seat upholstered in vinyl fabric, with doors
  - Waterproof 230V socket underneath the pilot seat

**MASTER CABIN**

- Abat-jour (2)
- Base letto in legno laccato bianca con cassetti laterali in essenza (4)
- Bulkhead mirrors
- Carpet floor
- Ceiling lights with adjustable spot lights (5)
- Chaise-longue upholstered in leather
- Dacron pillow (2)
- Double bedspread in fabric
- Fixed side window in crystal (2)
- Fridge 42lt 24V
- Furniture in white lacquered wood and doors in wood
- Gable-board in teak
- Halogen spot lights (4)
- Head border, bed border and nightstand tops upholstered in leather
- LCD TV 32"
- Light switch (3)
- Lighting stripe in bed border
- Mini Hi-Fi CD/DVD
- Nightstand with door in wood (2)
- Pouf with top opening and storage
- Safe
- Socket 230 V (3)
- Stainless steel porthole (2)
- Stern bulkhead sound insulation
- TV unit with doors in wood
- Venetian blinds (2)
- Walk-in closet with wooden doors, internal mirror, drawers (4), clothes rack and lighting
- Wardrobe with door in wood and shelves
- White lacquered beauty unit with wooden opening top and internal mirror

**MASTER HEAD**

- Bathroom floor in matt finished teak planks with white Corian stripes
- Bidet
- Blower
- Bulkhead mirror
- Ceiling lights with adjustable spot lights
- Coat rack (2)
- Double sink
- Electric ceramic WC
- Electric outlet 230V
- Light switch
- Shower box with crystal doors and aluminum frame, object holder, shower plate and walls with "mosaico" finishing
- Single shower faucet, with flexible hose and shower head
- Single sink faucet at bulkhead (2)
- Spot lights (4)
- Stainless steel porthole (2)
- Toilet brush holder
- Toilet roll holder
- Towel rack
- Venetian blinds (2)
- WC control panel with gauge (3/4 and full)
- Wooden column unit with doors and drawers
- Wooden sink unit with doors and drawer, corian top

**VIP GUEST CABIN**

- Carpet floor
- Ceiling lights with spot lights (4)
- Dacron pillow (2)

- Double bed spread in fabric
- Double mattress
- Electric outlet 230V (2)
- Emergency exit to bow deck through hatchway
- Gable-board in teak
- GRP double bed base with drawers in wood
- Hatch with blinder
- Head border upholstered in leather
- LCD TV 26"
- Light switches (4)
- Mini Hi-Fi CD/DVD
- Mirror at forward bulkhead
- Reading light (2)
- Side sofa upholstered in leather (2)
- Stainless steel porthole (2)
- Venetian blinds (2)
- Wall unit with white lacquered frame and doors in wood
- Wardrobe with wooden doors with internal mirror, shelves, clothes rack and lighting

**VIP GUEST HEAD**

- Bathroom floor in matt finished teak planks with white Corian stripes
- Blower
- Bulkhead mirror
- Coat rack (2)
- Electric ceramic WC
- Electric outlet 230V
- Hanging lockers with doors in wood
- Led ceiling spotlights (4)
- Light switch
- Overhead cabinet on WC with lacquered doors
- Shower box with crystal door, aluminum frame and internal wengé wood seat
- Shower floor in wengé wood with perimeter drip moulding
- Single shower faucet, with flexible hose and shower head
- Single sink faucet
- Sink
- Sink unit in wood with doors and corian top
- Stainless steel porthole
- Toilet roll holder
- Towel rack
- Venetian blinds (2)
- WC brush holder
- WC control panel with gauge (3/4 and full)

**GUEST CABIN PORT SIDE**

- Bulkhead mirror
- Carpet floor
- Ceiling lights with spot lights (2)
- Dacron pillow (2)
- Electric outlet 230V (2)
- Emergency exit to bow deck through hatchway
- Gable-board in teak with 4 spot lights
- Hatch with blinder
- Head border and side walls upholstered in leather
- Light switch (4)
- Mini Hi-Fi CD
- Nightstand in wood with drawer (2)
- Reading light with switch (2)
- Single bedspread in fabric (2)
- Single mattress (2)
- Stainless steel porthole (2)
- Venetian blind
- Wardrobe with door in wood with internal mirror, clothes rack and lighting
- White lacquered single bed base with drawers in wood (2)

**GUEST / DAY HEAD PORT SIDE**

- Bathroom floor in matt finished teak planks with white Corian stripes
- Blower
- Coat rack (2)
- Electric ceramic WC
- Electric outlet 230V
- Halogen spot light (5)
- Light switch
- Shower box with crystal doors and aluminum frame
- Shower plate covered in teak with perimeter drip moulding
- Single shower faucet, with flexible hose





- . Single sink faucet
- . Sink
- . Sink unit in wood sink with doors and corian top
- . Stainless steel porthole
- . Toilet roll holder
- . Towel rack
- . Venetian blind
- . Wall mirror
- . WC brush holder
- . WC control panel with gauge (3/4 and full)

**DINETTE / CORRIDOR**

- . Access stairway from cockpit with teak steps and courtesy lights
- . Access stairway to master cabin with teak steps and courtesy lights
- . Carpet floor
- . Ceiling lights with spot lights, (6 - 3 Cabin version; 4 - 4 Cabin version)
- . Electric outlet 230V (2)
- . Electrical panel with smoked glass sliding door
- . Folding table in teak with servo-assisted adjustable base
- . Handrail on left side stairs from cockpit
- . Hatch with blinder
- . Hi-Fi system
- . Laundry storage with washer-dryer
- . LCD TV 40"
- . Light switch (5)
- . Locker for chairs ((4) 3 Cabin version)
- . Sofa upholstered in fabric
- . Stainless steel porthole (2)
- . Teak Venetian blind
- . TV unit in wood with 4 doors
- . Wardrobe with internal shelves (3 cabin version)
- . Weather station: thermometer, hygrometer, barometer and watch

**GALLEY**

- . Access door towards dinette in crystal satin brush finishing
- . Access sliding door to crew cabin in white lacquered wood
- . Back in laminate with brushed steel finish
- . Burners ceramic glass 4 hob 230 V
- . Ceiling lights with spot lights (2)
- . Dishwasher 12P 230 V
- . Electric fan oven, 60 cm 230 V
- . Electric panel
- . Extractor hood 230 V
- . Floor in matt finished teak planks
- . Fridge unit with freezer and icemaker 646lt (408 lt + 214 lt) 230V
- . Galley unit with crystal work top, white lacquered wooden door and drawers (internal plexiglass cutlery holder)
- . Hanging lockers with white lacquered doors and internal shelves
- . Light switch (2)
- . Rubbish bin
- . Socket 230V (2)
- . Spot lights (4)
- . Stainless sink with faucet
- . Stainless steel porthole
- . Venetian blind

**GUEST CABIN STARBOARD SIDE (4 CABINS VERSION)**

- . Bunk bed
- . Carpet floor
- . Ceiling lights with spot lights
- . Dacron pillow (2)
- . Gable-board in teak
- . Hatch with blinder
- . Head border and side walls upholstered
- . Light switch (3)
- . Mini Hi-Fi CD
- . Reading light (2)
- . Single bedspread in fabric (2)
- . Single mattress (2)
- . Socket 230V
- . Stainless steel porthole
- . Venetian blind
- . Wardrobe with door in wood and internal mirror, clothes rack and lighting
- . Wooden drawer in the bed base (2)

**GUEST HEAD STARBOARD SIDE (4 CABINS VERSION)**

- . Blower
- . Coat rack
- . Electric ceramic WC
- . Light switch
- . Single sink faucet
- . Socket 230V
- . Spot light (2)
- . Stainless steel porthole
- . Toilet brush holder
- . Toilet roll holder
- . Top sink
- . Towel rack
- . Venetian blinds (2)
- . Washbasin in wood with doors and shelves
- . WC control panel with gauge (3/4 and full)

**CREW CABIN**

- . Access from cockpit and galley
- . Carpet floor
- . Ceiling lights with spot lights
- . Dacron pillow (2)
- . Light switch
- . Locker with 2 white lacquered wood doors, internal mirror, clothes rack and lighting
- . Mini Hi-Fi CD
- . Single bed
- . Single bed base and bed border in white lacquered wood with 4 lockers
- . Single bedspread in fabric (2)
- . Single mattress
- . Socket 230V
- . SS porthole
- . Stainless steel porthole (2)
- . Stainless steel stairway with wooden steps

**CREW HEAD**

- . Blower
- . Built-in GRP sink
- . Ceiling GPF
- . Coat rack
- . Electric ceramic WC
- . GRP sink unit with doors
- . Hanging locker with door and mirror
- . Light switch
- . Shower plate / flooring in GPF with perimeter drip moulding
- . Single shower faucet, with flexible hose
- . Socket 230V
- . Spot light (2)
- . Toilet brush holder
- . Toilet roll holder
- . Towel rack
- . WC control panel with gauge (3/4 and full)

**ENGINE ROOM**

- . Access to the engine room towards hatch underneath the port side sun pad with lock
- . Air compressor unit
- . Dynamic air intake (2)
- . E/pump for A/C unit
- . Electric air extractor (2)
- . Fire extinguisher Kg6
- . Generator Kohler 20kW-230 VAC mono – 50 Hz with soundproof housing
- . Generator muffler and gas/water separator
- . GRP engine exhaust (2)
- . GRP/polyurethane plank ribbing covered in anti slip material
- . Heat exchanger for hydraulic oil system
- . Hydraulic unit for gangway/swim ladder, garage hatch and davit motions
- . Hydraulic unit for steering
- . Light switch
- . Neon light 24V
- . Sea water filter (2)
- . Socket 230V
- . Stainless steel engine exhaust risers with caulking (2)
- . Stainless steel stairway with wooden steps
- . Surface drives rudder hydraulic oil tank and pump
- . Thermal soundproof insulation in engines room
- . Universal joint coupling between the gearbox flange and flange surface propellers

**PROPULSION SYSTEM / MECHANICAL EQUIPMENT**

- . Blades 5 propeller (2)
- . Electric bow thruster
- . Hydraulic trim tab (2)
- . Surface drives (2)

**SYSTEMS****Fresh water system**

- . Boiler 30 liters 230 V (2)
- . Fresh water system autoclave with electronic control 24 V
- . Outlet in anchor locker
- . Outlet in engine room
- . Shower with mixer in the anchor locker
- . Shower with mixer in the swim platform (2)
- . Structural fresh water tank 1000lt

**Sea water system**

- . Emergency bilge pump engine suction by-pass valve (2)
- . Fire extinguishing/chain wash E/pump
- . Sea water basket filters for engines, generator, A/C pumps, services and fire extinguishes

**Grey water system**

- . Automatic E/pump for grey water emptying
- . Level sensor
- . Polyethylene tank 330l

**Black water system**

- . Automatic E/pump for black water emptying
- . Level sensor
- . Polyethylene tank 330l

**Fire extinguishing system**

- . Manual powder extinguisher in engine room
- . Kg6
- . Manual powder extinguisher Kg 1 (1 for each room)
- . Manual/automatic fire extinguisher system in engine room
- . Pull handles in the engine room (engine and generator shut down, activation of fire extinguishing system)
- . Smoke detectors in each area

**Air Conditioning system**

- . Digitally controlled A/C panels in all cabins and dinette
- . Mediterranean air conditioning system

**Electrical system**

- . Accessories control panel in dinette, with cut out switches and voltage measuring instruments 24 V/ 230 V
- . Automatic battery charger for engine
- . Automatic battery charger for service
- . Battery cut-off in cockpit
- . Engine starter batteries
- . Galvanic protection with anodes
- . Generator battery
- . Inverter 1500W/ 230V/ 24V
- . Mass insulation
- . Parallel on batteries
- . Power supply panel in engine room
- . Services batteries
- . Shore socket 63 A with cable 10 mt

**Fuel system**

- . Electronic fuel level remote indicator in dashboard
- . Fuel sight gauge
- . RACOR engine filter (2)
- . Structural GRP tank (5500 lt)

**Bilge system**

- . Automatic / manual electric bilge pump
- . Bilge discharge system connected to the with switch for each environment
- . Emergency bilge pump in engine room
- . suction by-pass valve

**EQUIPMENT**

- . Bag with logo containing documentation
- . Blue mooring line Ø 32 ( (3) x 30 m; (1) x 20 m)
- . Diurnal navigation shapes mast
- . Fender A3, cover with logo and line (2)
- . Fender F4, cover with logo and line (8)
- . Flag bar in teak
- . INSTRUCTION and SERVICE manual
- . Life jackets (12)
- . Life raft for 6 people (2)
- . Life ring with floating line
- . Luminous floating buoy
- . Safety holders
- . Table service for 8 people: cutlery, plates, glasses
- . Telescopic boat hook
- . Towels Itama (4)

#### Note legali

Questo documento non costituisce in qualsiasi modo offerta con valenza contrattuale per la vendita di imbarcazioni del cantiere a persone o società.

Tutte le informazioni contenute nel presente documento, ivi compreso senza limitazione dati tecnici, prestazionali, illustrazioni e disegni, sono meramente indicative e riferite a modelli standard di imbarcazioni e navi del cantiere in versione europea. Le uniche indicazioni tecniche o descrizioni valide sono quelle relative alla specifica imbarcazione o nave che sarà oggetto di acquisto. Le uniche indicazioni contrattualmente valide per il compratore sono contenute nel contratto di vendita. Questo documento si basa sulle informazioni disponibili al momento della sua pubblicazione. Malgrado l'impegno posto ad assicurare la maggior accuratezza possibile, le informazioni in esso contenute possono non coprire tutti i dettagli e le modifiche intervenute, o descrivere caratteristiche non presenti, ovvero non prevedere tutte le ipotesi che potrebbero verificarsi. Il cantiere si riserva in qualsiasi momento il diritto di modificare i propri prodotti, nonché di sostituire il produttore e/o fornitore di ogni componente e/o impianto a causa di modifiche, miglioramenti, disponibilità della fornitura, modifiche normative e/o regolamentari, tecnologiche o di know-how; in ogni caso qualsiasi modifica sarà di qualità equivalente o superiore rispetto a quanto previsto nel presente documento. Eventuali illustrazioni, fotografie, schemi ed esempi mostrati nel presente documento sono intesi unicamente ed esclusivamente ad illustrare il testo e non hanno alcun valore impegnativo. A causa delle caratteristiche di ciascuna imbarcazione, il cantiere declina ogni responsabilità per l'uso effettivo in base alle applicazioni illustrate. Il presente documento e il suo contenuto non possono essere copiati o riprodotti e non possono essere modificati, sostituiti o alterati, in tutto o in parte. Del presente documento ne è vietata la vendita.

Le immagini possono contenere degli accessori o configurazioni opzionali, quindi non necessariamente rispettano la versione Standard.

#### Legal notice

This document shall not constitute in any circumstances whatsoever any offer by the shipyard to any person or be incorporated into any contract.

Any and all information contained in this document, including without limitation all technical data, performance, illustrations and drawings, are not contractual and refer to European standard models of motor yachts built by the shipyard and have been up-dated by the shipyard as of the date of issue of this document. The only valid technical reference or description is the specific parameters of each motor yachts cited only on purchase of the same. Therefore the only indications binding on the seller are contained solely in the sale agreement. This document is based on information available at the date of issue. Not with standing all efforts to insure accuracy, the information contained in this document may not cover all details, subsequent changes, not accurately foresee or report all possible scenarios. The shipyard reserves the right to modify its motor yachts and to substitute the manufacturers and/or the suppliers of any component and/or system and / or equipment due to product changes and / or improvements and/or availability of supply, changes in laws and / or regulations applicable, technology, know-how, provided that any substituted component and/or system and/or equipment of the motor yachts shall be of equivalent or superior quality to that shown in this Brochure. Displays, photos, schemes, designs or examples contained in this document are solely and exclusively reproduced to highlight the information contained. Due to the different characteristics of each yacht, the shipyard declines any and all liability for any use thereof on the basis of the information contained in this document. This document and its contents may not be copied or reproduced and may not be modified or altered, in whole or in part. The sale of this document and its contents is prohibited and no admitted.

Images may contain optional equipment or accessories, so do not necessarily comply with standard configuration.



