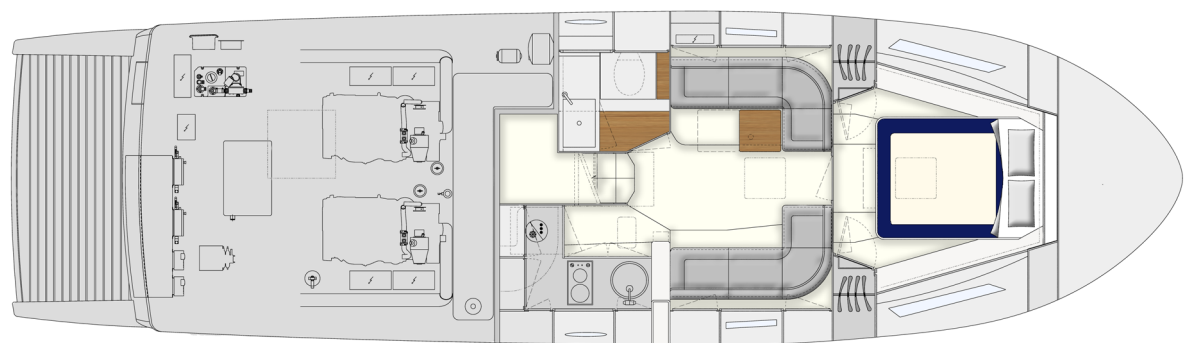
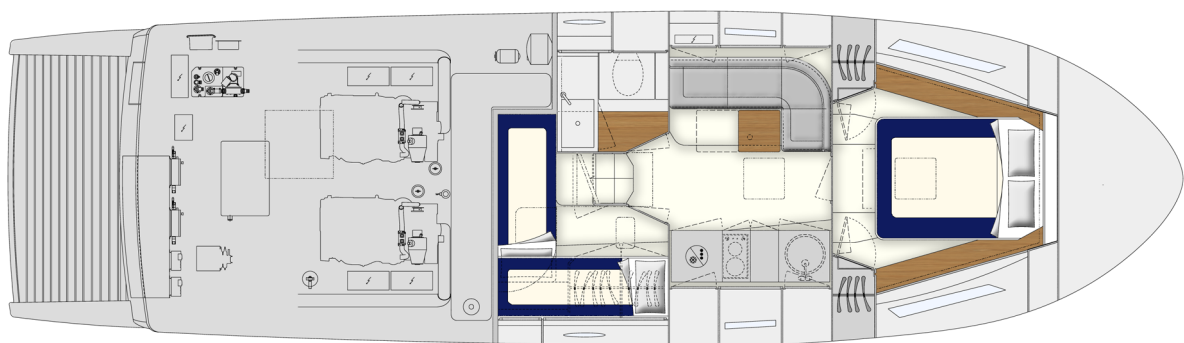
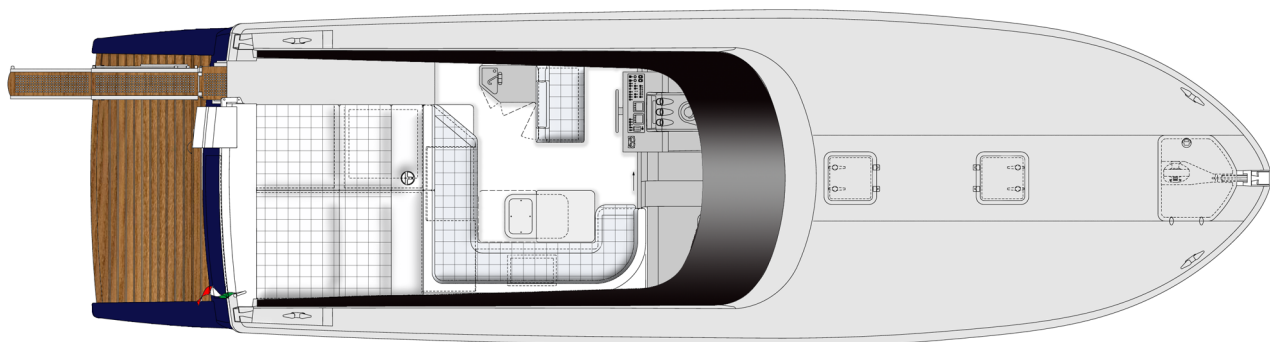
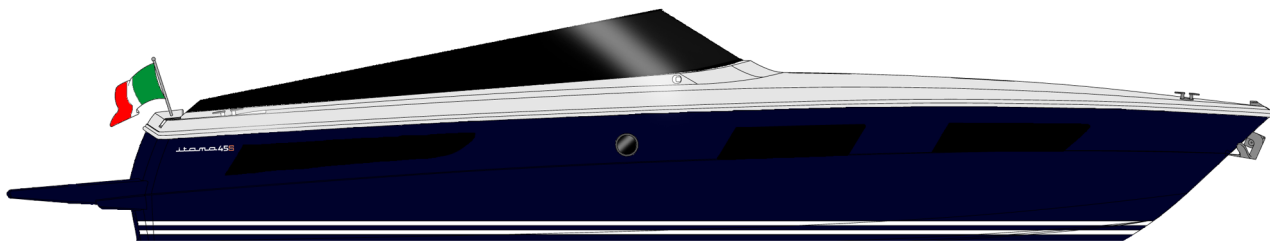


45S

itama

45S



Caratteristiche Tecniche - Technical Specification

Standard ISO 8666

LOA = Lunghezza fuori tutto ISO 8666 LOA = Overall Length standard ISO 8666	13,82 m - 45 ft. 4 in.
LH = Lunghezza di costruzione ISO 8666 LH = Hull length standard ISO 8666	12,48 m - 40 ft. 11 in.
LG = Lunghezza al galleggiamento (a pieno carico) LWL = Waterline length (boat fully laden)	10,84 m - 35 ft. 7 in.
Larghezza massima / Maximum beam	3,95 m - 13 ft. 0 in.
Altezza massima dalla chiglia al parabrezza Overall height from keel to windscreen	3,21 m - 10 ft. 6 in.
Ht = Altezza minima per il trasporto dai braccetti al parabrezza Ht = Minimum transport height from keel windscreen	3,63 m - 11 ft. 11 in.
Dislocamento ad imbarcazione scarica e asciutta Displacement unladen	12,2 t - 26896 lbs.
Dislocamento a pieno carico Displacement laden	15,2 t - 33510 lbs.
Immersione sotto le eliche (a pieno carico) Depth under propellers (boat fully laden)	1,33 m - 4 ft. 4 in.
Tipo di carena	Monohedron a convessità variabile con pattini di sostentamento e deadrise 22 ° Monohedron hull with spray rails and deadrise 22 °
Hull type	
Capacità serbatoio carburante / Fuel tank capacity	1130 l - 299 US Gals.
Capacità serbatoi acqua / Water tanks capacity	330 l - 87 US Gals.
MOTORIZZAZIONE	2 x CUMMINS QSB 6.7 Potenza 550 mhp / 404 kW a 3300 giri/min 2 x CUMMINS QSB 6.7 Power 550 mhp / 404 kW at 3300 rpm
ENGINES	Linea d'asse - Shaft Line 34 nodi - 34 knots (2)
Propulsione / Propulsion	1
Velocità max a dislocamento leggero = 1/3 del carico Light displacement maximum speed = 1/3 laden	1
Nr. Cabine / Nr. Cabins	12
Nr. Servizi / Nr. Bathrooms	
Numero massimo di persone imbarcabili Maximum number of people on board	
Categoria di progettazione / Design category	A (2013/53/EU)
Certificazione moduli / Certification documents	B + F + Aa (sound emission) RINA S.p.A.

MATERIALI DI COSTRUZIONE SCAFO/COPERTA

Scafo: fondo in composito monolitico laminato in tessuto di vetro E resina VE, con carena a V profonda (22°C di poppa), fianchi in sandwich (anima in espanso di PVC a cellule chiuse), strutture scafo in espanso laminato con tessuto di vetro E; paratie di compartimentazione in compensato marino sandwich rinforzato, paratie strutturali in compensato marino multistrato.
Coperta: coperta stratificata in composito sandwich (anima in espanso di PVC), con antisdrucchiolo bucciato.

VERNICIATURA

Scafo: realizzazione integrale in gelcoat neopentilico blu "Itama". Linea di galleggiamento con finitura poliuretana bianca. La parte sommersa viene trattata con due mani di antivegetativa per "alte velocità", previa applicazione di un primer ancorante epossidico.
Coperta: gelcoat neopentilico bianco.

HULL/DECK CONSTRUCTION MATERIAL

Hull: GRP monolithic bottom laminated in E-glass and VE resin, with deep V hull (22° stern), sandwich lamination sides with PVC closed-cells core. Longitudinal and transversal reinforcements in laminated E-glass, compartmental bulkheads in reinforced sandwich marine plywood, structural bulkheads in multilayered marine plywood.
Deck: composite sandwich lamination with PVC core, with anti-slipping finishing.

PAINTING

Hull: integral neopentilic gelcoat moulding, "Itama" blue colour. Floating line in polyurethane white stripe. Submerged part of the hull is protected by two layers of "high speed" antifouling paint with epoxy anchoring base.
Deck: white neopentilic gelcoat.

⁽¹⁾ La presente specifica è valida ed applicabile ad imbarcazioni ordinate a partire dal 1 Settembre 2020.

⁽²⁾ I dati prestazionali sono indicativi e riferiti all'allestimento dell'imbarcazione in versione standard e ad un dislocamento previsto di 13ton (28939lb) corrispondente ad 1/3 del carico. I dati sono previsti per condizioni di mare calmo, assenza di vento, temperatura dell'aria 25°C, 4 persone a bordo, carena pulita ed apparato di propulsione appositamente tarato per queste condizioni. Sovraccaricando la barca di 0,5 ton (1,102 lb) si ha una perdita di velocità pari a 1 nodo.

⁽³⁾ Il cantiere non fornisce dotazioni di sicurezza complete poiché, essendo le imbarcazioni Itama destinate a tutte le nazioni, sarà cura dell'armatore completare le dotazioni di sicurezza con quanto richiesto da ogni singola nazione.

⁽¹⁾ This technical specification is valid and refers to boats ordered as of 1st September 2020.

⁽²⁾ Performances are approximate and refer to the standard equipment of the boat, at 1/3 load corresponding to 13ton (28939lb). Performances are estimated for the following conditions: calm sea, absence of wind, 25°C air temperature, 4 persons on board, clean hull and special propellers set for these conditions: overloading the yacht by 0,5 ton (1,102 lb), top speed decreases by 1 knot.

⁽³⁾ The shipyard does not supply complete safety equipment as Itama boats are delivered to all countries. Owners must therefore complete the safety equipment with the devices required in their own specific country.

SCAFO E ATTREZZATURE DI COPERTA

- Accesso al gavone ancora con portello in VTR e chiusura
- Alberino porta segnali diurni
- Ancora zincata da Kg15 in cubia con scudo-musone in acciaio inox
- Antenna GPS
- Antenna VHF
- Asta pieghevole in acciaio inox per luci di navigazione e di fonda
- Avvisatore acustico
- Bitta d'ormeggio acciaio inox prua / poppa (4)
- Bottazzo in acciaio inox
- Catena zincata 75m Ø 8mm
- Doccetta estraibile esterna con miscelatore
- Gavone di poppa con apertura "pullman"
- Golfare per parabordo (10)
- Lavaggio catena con acqua di mare
- Logo Itama laterale (2)
- Luci di navigazione
- Osteriggio quadrato in perspex fumé
- flush-deck con telaio in alluminio verniciato bianco e maniglie interne ed esterne (2)
- Parabrezza in cristallo monolitico a tempera termica colore "grigio europa" con telaio in acciaio inox lucidato a specchio con porta manuale di accesso a prua
- Passacavo in acciaio inox (3)
- Passerella idraulica telescopica a scomparsa con telecomando
- Plancetta di poppa in acciaio inox e legno con carter laterali in VTR a movimentazione idraulica con funzione di tender-lift
- Portina di poppa roto-traslante con sistema di bloccaggio
- Scala bagno manuale in acciaio inox
- Tappo imbarco acqua
- Tappo imbarco gasolio
- Tendalino in tessuto impermeabile con telaio in acciaio inox a movimentazione manuale
- Terricristallo con lavaggio
- Verricello salpa ancora di prua 1000W, con pulsantiera stagna

POZZETTO

- Accesso alla sala macchine tramite portello in alluminio verniciato sotto il prendisole di poppa
- Alloggiamento zattera di salvataggio sotto il divano
- Altoparlante stagno stereo (2)
- Comando a distanza chiusura gasolio
- Comando a distanza estintore sala macchine
- Comando a distanza stacca batterie
- Comando remoto per Mini Hi-Fi CD in dinette
- Divano in VTR con sedute e schienale rivestiti
- Estintore Kg 1
- Gavone sotto il divano
- Gavone sotto il prendisole (2)
- Luci di cortesia LED
- Mobile guida in VTR con 3 ante e lavello acqua dolce (calda e fredda) a vista con rubinetto abbattibile
- Osteriggio rettangolare su cucina (o cabina ospiti nella versione a 2 cabine)
- Porta scorrevole in alluminio verniciato con telaio in acciaio inox, maniglione e serratura, con gradini abbattibili
- Prendisole di poppa in tessuto vinilico bianco
- Sedile di guida ribaltabile in tessuto vinilico bianco
- Tavolo esterno sdoppiabile in VTR con supporto regolabile in lega leggera verniciato bianco con portaoggetti

PLANCIA COMANDO

- Copertura in tela per cruscotto
- Cruscotto per strumenti navigazione, controllo motori, interruttori e spie
- Ruota timone in acciaio inox rivestito in tessuto con logo Itama
- Strumentazione motori e navigazione:
 - Allarme acustico e visivo sentine
 - Bussola high speed con illuminazione
 - Chartplotter con display LCD a colori e GPS
 - Comandi elettronici "ZF SMART COMMAND"
 - Comando correttore assetto
 - Display LCD Cummins, con allarmi e dati motori (2)
 - Display TRIDATA
 - Indicatore analogico angolo di barra
 - Indicatore analogico livello acqua dolce
 - Indicatore analogico livello carburante
 - Indicatore flaps integrato nel chartplotter
 - Pulsantiera avviamento e stop motori

- Radio VHF singola stazione con altoparlante esterno

CABINA ARMATORE

- Armadio con anta in legno laccato
- bianco completo di specchio interno, ripiano vanity, luce interna e tubo appendiabiti (2)
- Base letto in VTR con 2 cassetti e gavone
- Cielino rivestito in tessuto vinilico
- Copriletto matrimoniale in tessuto
- Estintore da Kg 1
- Faretto orientabile a cielino (8)
- Fasce laterali e testaleto rivestite
- Finestratura panoramica fissa in cristallo stratificato (2)
- Giroletto in legno laccato bianco
- Guancialetto in dacron (2)
- Illuminazione a faretto (2)
- Luce di cortesia sotto al letto
- Luci di lettura con interruttore (2)
- Materasso matrimoniale
- Osteriggio con oscuratore
- Presa 230V (2)
- Specchio a paratia sopra testaleto
- Uscita di emergenza al ponte coperta mediante osteriggio

BAGNO GIORNALIERO

- Appendiabiti
- Faretto Led stagno a cielino (3)
- Interruttore luci
- Lavello da incasso
- Miscelatore monocomando doccia con flessibile
- Miscelatore monocomando lavabo
- Mobile lato wc in legno con anta
- Mobile lavabo con anta in legno laccato bianco e top in cristallo
- Oblò inox
- Pigiolo/piatto doccia rivestito in teak con gocciolatoio perimetrale
- Pannello gestione WC con indicazione livello cassa acque nere, 3/4, full
- Pavimento in teak verniciato opaco
- Pensile in legno laccato bianco e specchiera
- Porta salviette cromato
- Porta scopino cromato
- Tendina doccia
- Top copri WC in teak verniciato opaco
- WC elettrico in ceramica

CABINA OSPITI (versione DOUBLE CABIN)

- Armadio a 2 ante in legno e due ripiani interni
- Base letto in legno (2) laccato bianco
- Copriletto in tessuto (2)
- Estintore da Kg 1
- Faretto orientabile a cielino (2)
- Guancialetto in dacron (2)
- Interruttore faretto (2)
- Luce di lettura con interruttore (2)
- Materasso singolo (2)
- Oblò inox
- Osteriggio con oscuratore
- Presa 230V

DINETTE

- Altoparlante mini Hi-Fi (2)
- Base divano in VTR con 3 gavoni
- Divano rivestito in tessuto impermeabile
- Faretto orientabile a cielino (8)
- Finestratura panoramica fissa in cristallo stratificato
- Interruttore faretto (2)
- Mini Hi-Fi CD-DVD
- Pensile a murata con ante in legno (2) e contenimento tenda centrale (2) in legno laccato bianco
- Quadro elettrico con anta in plexiglas fumé
- Scala d'accesso in VTR con gradini in teak con antisdrucciolo
- Stazione meteorologica: termometro, igrometro, barometro e orologio
- Tavolo in teak estensibile con supporto regolabile manualmente

CUCINA

- Cassettiera interna al mobile
- Estintore da Kg 1

- Faretto orientabile a cielino (2 - versione SINGLE CABIN)
- Finestratura panoramica fissa in cristallo stratificato
- Frigorifero/congelatore ad incasso, 62 litri, a 24V
- Lavello in acciaio inox con miscelatore abbattibile
- Mobile cucina a scomparsa, con top e ante in legno laccato bianco
- Oblò inox (versione SINGLE CABIN)
- Osteriggio con oscuratore (versione SINGLE CABIN)
- Pareti laterali in tessuto vinilico
- Pattumiera
- Pensile a due ante in legno laccato bianco con ripiani interni
- Piano cottura in vetroceramica a due fuochi
- Piano lavoro cucina in poliacrilico
- Set piatti, posate, bicchieri per 6 persone

SALA MACCHINE

- Accesso alla sala macchine tramite portello in alluminio verniciato sotto il prendisole di poppa
- Aspirazione sentina (sala macchine) in emergenza tramite pompa raffreddamento motori
- Estintore Kg 2
- Estrattore elettrico
- Filtro acqua mare (2)
- Impianto fisso antincendio in sala macchine automatico / manuale
- Interruttore luci
- Invertitore ZF280 IV (2)
- Isolamento termoacustico
- Pigiolo in legno rivestito in materiale antisdrucciolo
- Plafoniera (2)
- Presa d'aria dinamica alla murata con separatore (2)
- Scala in lega leggera con gradini in teak
- Scarichi risers motori (2)
- Silenziatori di scarico in VTR sommersi (2)

APPARATO DI PROPULSIONE / INSTALLAZIONI MECCANICHE

- Asse elica in acciaio inox (2)
- Elica a 5 pale (2)
- Flap elettro-idraulico (2)
- Passascafo per assi (2)
- Supporto asse (2)
- Tenuta assi (2)
- Timone in nibral (2)
- Timoneria elettroidraulica servoassistita

IMPIANTI

- Impianto idrico:
 - Autoclave 24 V acqua dolce a controllo elettronico
 - Boiler acqua calda 15 litri 230 V
 - Doccetta con miscelatore nel pozzetto
 - Impianto acque grigie
 - Impianto acque nere
 - Serbatoio acqua dolce 330l
 - Serbatoio acque nere 42l
 - Vasca raccolta acque grigie

Impianto acqua mare:

- Aspirazione sentina (sala macchine) in emergenza tramite pompa raffreddamento motori
- Filtri a cestello per motori, gruppo e servizi
- Pompa per lavaggio catena

Impianto antincendio

- Estintore manuale a polvere da Kg 1 (1 per ogni locale)
- Estintore manuale a polvere da Kg 2 in sala macchine
- Impianto fisso antincendio manuale / automatico in sala macchine
- Rilevamento e allarme fumi in ogni ambiente
- Tiranti di emergenza sala macchine (interruzione gasolio motori e gruppo elettrogeno, attivazione impianto estinzione incendi)

Impianto elettrico:

- Batteria avviamento motori (2)
- Batteria servizi (2)



- . Carica batterie automatico motori e servizi
- . Illuminazione ambienti full Led
- . Inverter 1500 W/230 V/24 V
- . Isolamento a massa
- . Parallelo su batterie motori e servizi
- . Presa 230V (1 per ambiente)
- . Presa da banchina 32 A con cavo 10 mt
- . Protezione galvanica con anodi
- . Quadro di controllo in dinette, con interruttori magnetotermici, completo di voltmetri batterie servizi, motori e utenze, a 230 V / 24 V
- . Quadro di potenza in sala macchine
- . Stacca batterie manuali in plancia

Impianto gasolio:

- . Filtro decantatore gasolio (2)
- . Livello elettronico gasolio con strumento in plancia
- . Livello visivo gasolio su serbatoio
- . Serbatoio gasolio in VTR (1130 lt)

Impianto sentina:

- . E/pompe di sentina a funzionamento automatico con relativi allarmi acustici alto livello sentina (3)
- . Sistema di svuotamento d'emergenza della sentina sala macchine mediante l'aspirazione dei motori

DOTAZIONI

- . Alberino porta segnali diurni
- . Asta inox porta doccia (stivata dentro il gavone di poppa)
- . Asta porta bandiera in teak
- . Boetta luminosa
- . Cima ormeggio blu Ø 18 (2 x 15 m)
- . Copriparabordo con logo ITAMA (6)
- . Gancio d'accosto telescopico
- . Golfare di sicurezza
- . Manuale USO e MANUTENZIONE
- . Parabordo F2 con cima (6)
- . Salvagente ad anello con cima galleggiante
- . Salvagenti a corpetto (6)
- . Telo bagno Itama (2)
- . Zattera di salvataggio per 6 persone

HULL AND DECK EQUIPMENT

- "Grey Europe" tempered crystal windscreen with mirrored stainless steel frame with manual door to bow area
- Access to the anchor locker with GRP hatch and locking system
- Anchor windlass 1000W with waterproof hand control
- Bimini top in waterproof fabric and stainless steel folding frame with manual motion
- Diurnal navigation shapes mast
- Extractable external shower with faucet
- Fender holder (10)
- Folding stainless steel rod for navigation and mooring lights
- Fresh water filling cap
- Fuel filling cap
- Galvanized anchor Kg15 in hosepipe with stainless steel shield
- Galvanized chain 75m Ø 8mm
- Gangway/ Swim ladder, foldaway telescopic hydraulic, with remote control
- GPS antenna
- Horn
- Logo Itama on the sides (2)
- Manual swim ladder in stainless steel
- Navigation lights
- Rotating/sliding stern door with locking system
- Salted water outlet in the anchor locker
- Squared flush deck hatchway in smoked perspex with white painted light alloy frame and internal handles (2)
- Stainless steel fairlead (3)
- Stainless steel fore/aft mooring cleat (4)
- Stainless steel rub rail
- Stern storage with hatch
- VHF antenna
- Windshield wiper /washer
- Wooden and stainless steel swimming platform with hydraulic side GRP carters for tender-lift function

COCKPIT

- Access to the engine room towards varnished aluminum hatch underneath the aft sun pad
- Aft sunpad cushion in white vinyl fabric
- External GRP folding table with light alloy adjustable base in white painted with glove compartment
- Fire extinguisher Kg 1
- Folding pilot seat in white vinyl fabric
- GRP pilot seat unit with 3 doors and fresh (hot and cold) water sink with folding faucet
- Lacquered aluminum sliding door with stainless steel frame, handle and locking system, with folding steps
- LED Courtesy lighting
- Life raft compartment underneath the sofa
- Locker underneath the sofa
- Locker underneath the sunpad cushion (2)
- Mini Hi-Fi CD remote control in dinette
- Rectangular hatch in galley (or guest cabin in 2 cabins version)
- Remote battery cut-off
- Remote engine room fire extinguisher control
- Remote fuel closure
- Upholstered GRP sofa with seats and backrest
- Waterproof stereo speaker (2)

HELM STATION

- Dashboard cover
- Dashboard for navigation instruments, engine control, switches and warning lights
- Engine and navigation instruments:
 - Acoustic and visual bilge pump alarm
 - Analogical fresh water level
 - Analogical fuel level
 - Chartplotter with LCD colour display and GPS
 - Electronic lever control "ZF smart command"
 - Engine switches
 - Flaps indicator
 - High speed compass with lighting
 - LCD Man display, with engine alarms and data (2)
 - TRIDATA display
 - Trim control
 - Trim tabs indicator integrated in the chartplotter
 - VHF radio single station with external loudspeaker
 - Stainless steel steering wheel lined with fabric and with Itama logo

MASTER CABIN

- Adjustable ceiling lamp (8)
- Bed border in lacquered white wood
- Blinder for hatchway
- Bulkhead mirror
- Courtesy light under the bed
- Dacron pillow (2)
- Double bed spread in fabric
- Double mattress
- Electric outlet 230V (2)
- Emergency exit to the deck through hatchway
- Fire extinguisher Kg 1
- Fixed side window in crystal (2)
- GRP bed base with 2 drawers and locker
- Locker with door in white lacquered wood, with internal mirror, vanity shelf, internal light and clothes rack (2)
- Reading light with switch (2)
- Spotlights (2)
- Upholstered side walls and head border
- Vinyl fabric upholstered ceiling

DAILY HEAD

- Chromed towel rack
- Chromed WC brush holder
- Coat rack
- Electric ceramic WC
- Floor/Shower plate covered in teak with perimeter drip moulding
- Hanging locker in lacquered white wood and mirror
- Light switch
- Locker with wooden door
- Mat finished teak floor
- Mat finishing teak cover top for WC
- Shower curtain with ceiling built-in railing
- Single shower faucet, with flexible and adjustable extension
- Single sink faucet
- Stainless steel porthole
- Top sink
- Waterproof LED ceiling spotlight (3)
- WC control panel with gauge (3/4 and full)
- White lacquered wooden sink unit with door and crystal top

GUEST CABIN (DOUBLE CABIN version)

- Adjustable ceiling lamp (2)
- Bed base in white lacquered wood (2)
- Blinder for hatchway
- Dacron pillow (2)
- Electric outlet 230V
- Fire extinguisher Kg 1
- Light switch (2)
- Locker with two doors in wood and two internal shelves
- Reading light with switch (2)
- Single bedspread in fabric (2)
- Single mattress (2)
- Stainless steel porthole

DINETTE

- Adjustable ceiling lamp (8)
- Electrical panel with smoked plexiglass door
- Extendible dining teak table with manually adjustable support leg
- Fixed side panoramic window in crystal
- GRP access stairway with teak anti-slip wood steps
- GRP sofa base with 3 lockers
- Hanging locker with wood doors (2) and white lacquered central curtain concealing (2)
- Light switch (2)
- Mini Hi-Fi CD-DVD
- Mini Hi-Fi loudspeakers (2)
- Sofa covered in waterproof fabric
- Weather station: thermometer, hygrometer, barometer and watch

GALLEY

- Adjustable ceiling lamp (2 – SINGLE CABIN version)
- Blinder for hatchway (SINGLE CABIN version)
- Built-in 24V fridge/freezer (62 litres)
- Built-in drawers
- Fire extinguisher Kg 1
- Fixed side window in crystal

- Hanging locker with two white lacquered wood doors and internal shelves
- Hideaway galley unit with folding top and doors in white lacquered wood
- Hot plate ceramic glass two burners
- Poly-acrylic work top
- Rubbish bin
- Side walls in vinyl fabric
- Stainless steel porthole
- Stainless steel sink with folding pressure tap
- Table service for 6: cutlery, plates, glasses

ENGINE ROOM

- Access to the engine room towards varnished aluminum hatch underneath the aft sun pad
- Ceiling light fixture (2)
- Dynamic air intake with separator (2)
- Electric ventilation fan
- Emergency bilge pump in engine room suction by-pass valve
- Engine exhaust risers (2)
- Fire extinguisher Kg 2
- Gear box ZF280 IV (2)
- Light alloy stairway with teak steps
- Light switch
- Manual/automatic fire extinguisher system
- Sea water filter (2)
- Submerged GRP engine exhaust (2)
- Thermal soundproof insulation
- Wooden anti-slip flooring

PROPULSION SYSTEM / MECHANICAL EQUIPMENT

- Blades propeller 5 (2)
- Electro-hydraulic flap (2)
- Electrohydraulic powered steering
- N.A.B. rudder (2)
- Shaft bracket (2)
- Shaft bushing (2)
- Stainless steel propeller shaft (2)
- Stuffing box (2)

SYSTEMS

Hydraulic system:

- Black water system
- Black water tank 42l
- Fresh water system autoclave with electronic control 24 V
- Fresh water tank 330l
- Grey water system
- Grey water tank
- Shower with mixer in cockpit
- Water heater 15 litres 230 V

Sea water system:

- Emergency bilge pump in engine room suction by-pass valve
- Pump for chain wash
- Sea water basket filters for engines, generator, services

Fire extinguishing system

- Fixed fire extinguisher system manual / automatic in engine room
- Manual powder extinguisher Kg 1 (1 for each room)
- Manual powder extinguisher Kg 2 in engine room
- Pull handles in the engine room (engine and generator shut down, activation of fire extinguishing system)
- Smoke detector and alarm system in each area

ELECTRICAL SYSTEM

- Accessories control panel in dinette, with cut out switches and voltage measuring instruments 230 V/24 V
- Automatic battery charger for engine and service
- Battery cut-off in helm station
- Engine starter battery (2)
- Full LED lighting
- Galvanic protection with anodes
- Inverter 1500 W/230 V/24 V
- Mass insulation
- Parallel on engines starter and services batteries



- . Power supply panel in engine room
- . Services battery (2)
- . Shore socket 32 A with cable 10 mt
- . Socket 230V (1 per room)

Fuel system:

- . Electronic fuel level remote indicator in dashboard
- . Fuel decanter filter (2)
- . GRP fuel tank (1130 lt)
- . Visual and electromagnetic gauge

Bilge system:

- . Automatic electric bilge pump with high level acoustic alarm (3)
- . Emergency engine room bilge system toward engine intake suction

EQUIPMENT

- . Blue mooring line Ø 18 (2 x 15 mt)
- . Diurnal navigation shapes mast
- . Fender cover with Itama logo (6)
- . Fender F2 with line (6)
- . Flag bar in teak
- . INSTRUCTION and SERVICE manual
- . Life jackets (6)
- . Life raft for 6 people
- . Life ring with floating line
- . Luminous floating buoy
- . Safety holders
- . Stainless steel pole for shower (stored in aft storage)
- . Telescopic boat hook
- . Towels Itama (2)

Note legali

Questo documento non costituisce in qualsiasi modo offerta con valenza contrattuale per la vendita di imbarcazioni del cantiere a persone o società. Tutte le informazioni contenute nel presente documento, ivi compreso senza limitazione dati tecnici, prestazionali, illustrazioni e disegni, sono meramente indicative e riferite a modelli standard di imbarcazioni e navi del cantiere in versione europea. Le uniche indicazioni tecniche o descrizioni valide sono quelle relative alla specifica imbarcazione o nave che sarà oggetto di acquisto. Le uniche indicazioni contrattualmente valide per il compratore sono contenute nel contratto di vendita. Questo documento si basa sulle informazioni disponibili al momento della sua pubblicazione. Malgrado l'impegno posto ad assicurare la maggior accuratezza possibile, le informazioni in esso contenute possono non coprire tutti i dettagli e le modifiche intervenute, o descrivere caratteristiche non presenti, ovvero non prevedere tutte le ipotesi che potrebbero verificarsi. Il cantiere si riserva in qualsiasi momento il diritto di modificare i propri prodotti, nonché di sostituire il produttore e/o fornitore di ogni componente e/o impianto a causa di modifiche, miglioramenti, disponibilità della fornitura, modifiche normative e/o regolamentari, tecnologiche o di know-how; in ogni caso qualsiasi modifica sarà di qualità equivalente o superiore rispetto a quanto previsto nel presente documento. Eventuali illustrazioni, fotografie, schemi ed esempi mostrati nel presente documento sono intesi unicamente ed esclusivamente ad illustrare il testo e non hanno alcun valore impegnativo. A causa delle caratteristiche di ciascuna imbarcazione, il cantiere declina ogni responsabilità per l'uso effettivo in base alle applicazioni illustrate. Il presente documento e il suo contenuto non possono essere copiati o riprodotti e non possono essere modificati, sostituiti o alterati, in tutto o in parte. Del presente documento ne è vietata la vendita.

Le immagini possono contenere degli accessori o configurazioni opzionali, quindi non necessariamente rispettano la versione standard.

Legal notice

This document shall not constitute in any circumstances whatsoever any offer by the shipyard to any person or be incorporated into any contract. Any and all information contained in this document, including without limitation all technical data, performance, illustrations and drawings, are not contractual and refer to European standard models of motor yachts built by the shipyard and have been up-dated by the shipyard as of the date of issue of this document. The only valid technical reference or description is the specific parameters of each motor yachts cited only on purchase of the same. Therefore the only indications binding on the seller are contained solely in the sale agreement. This document is based on information available at the date of issue. Not with standing all efforts to insure accuracy, the information contained in this document may not cover all details, subsequent changes, not accurately foresee or report all possible scenarios. The shipyard reserves the right to modify its motor yachts and to substitute the manufacturers and/or the suppliers of any component and/or system and / or equipment due to product changes and / or improvements and / or availability of supply, changes in laws and / or regulations applicable, technology, know-how, provided that any substituted component and/or system and/or equipment of the motor yachts shall be of equivalent or superior quality to that shown in this Brochure. Displays, photos, schemes, designs or examples contained in this document are solely and exclusively reproduced to highlight the information contained. Due to the different characteristics of each yacht, the shipyard declines any and all liability for any use thereof on the basis of the information contained in this document. This document and its contents may not be copied or reproduced and may not be modified or altered, in whole or in part. The sale of this document and its contents is prohibited and no admitted.

Images may contain optional equipment or accessories, so do not necessarily comply with standard configuration.



