

INAVETTA 37



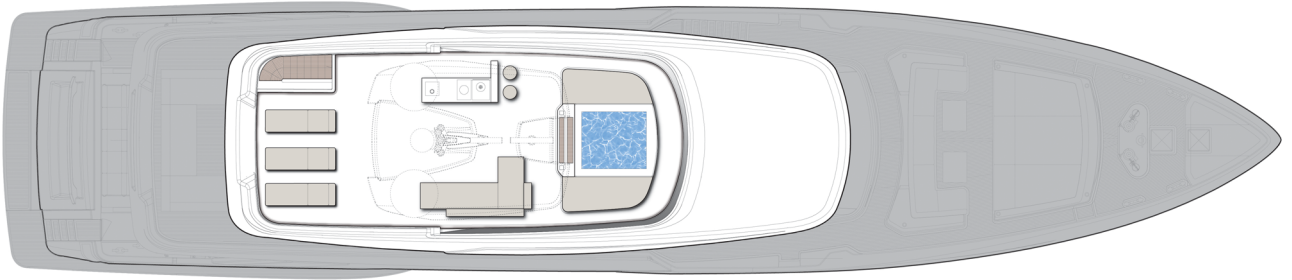
CUSTOM LINE

Technical
Specifications
2019

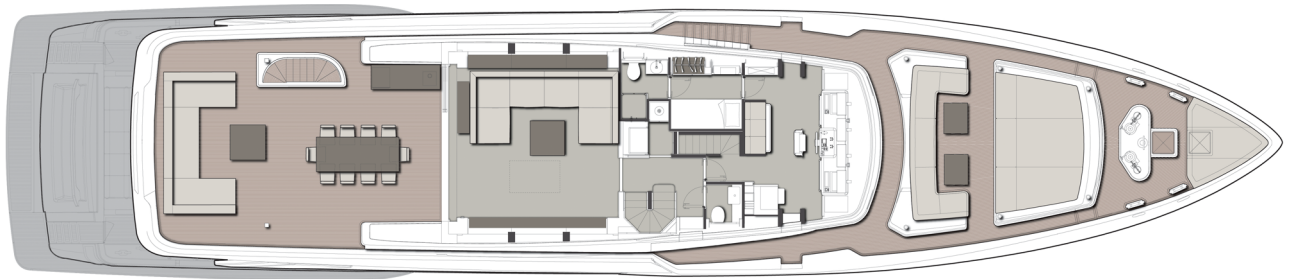
General Arrangement



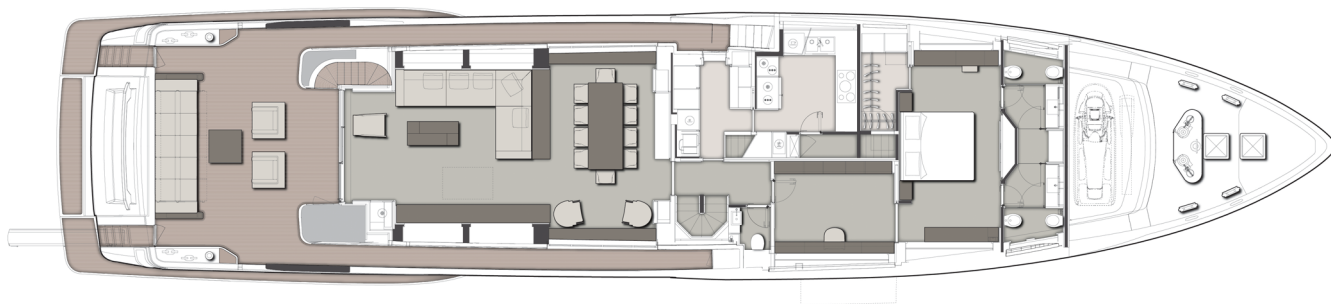
PROFILE



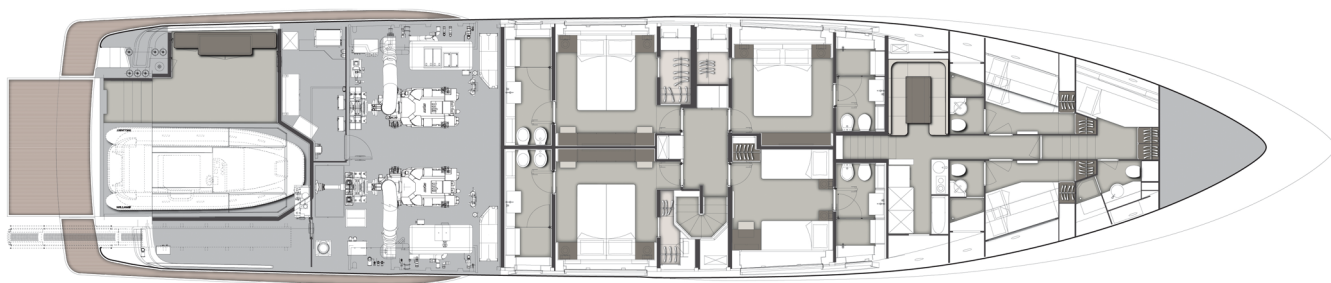
SUN DECK



UPPER DECK



MAIN DECK



LOWER DECK

Caratteristiche Tecniche

MOTORIZZAZIONE

2 x MAN V12 1400 CR Potenza 1400 mhp / 1029 kW a 2100 giri/min	std
2 x MAN V12 1650 CR Potenza 1650 mhp / 1213 kW a 2300 giri/min	opt
2 x BAUDOUIN M26.3 P4 Potenza 1650 mhp / 1213 kW a 2300 giri/min	opt
2 x CAT C32 V12 Potenza 1622 mhp / 1193 kW a 2300 giri/min	opt

DIMENSIONI PRINCIPALI

LOA = Lunghezza fuori tutto ISO 8666	37,04 m	121 ft. 6 in.
LH = Lunghezza di costruzione ISO 8666	36,89 m	121 ft. 0 in.
LG = Lunghezza al galleggiamento (a pieno carico)	30,66 m	100 ft. 7 in.
Larghezza massima	8,00 m	26 ft. 3 in.
Altezza massima dalla chiglia all'alberotto	11,80 m	38 ft. 9 in.
Ht = Altezza minima per il trasporto dalla chiglia	9,61 m	31 ft. 6 in.

DATI CARATTERISTICI

Dislocamento ad imbarcazione scarica e asciutta	185 t	407855 lbs.
Dislocamento a pieno carico	225 t	496040 lbs.
Immersione sotto le eliche (a pieno carico)	2,27 m	7 ft. 5 in.
Tipo di carena: Semiplanante a spigolo e chiglia profonda		
P1 = sporgenza prodiera del pulpito e poppiera	0,15 m	0 ft. 6 in.
Capacità serbatoio carburante	32500 lt l	8586 US gals US Gals.
Capacità serbatoi acqua	4000 l	1057 US Gals.
Numero massimo di persone imbarcabili	20	
Certificazione moduli	RINA S.p.A. ✘ HULL, • MACH, Y, Unrestricted Navigation	
Nr. Cabine	5	
Nr. Servizi	7	
Nr. Cabine equipaggio	4	
Nr. Servizi equipaggio	4	
Materiale di costruzione	Vetroresina	Fibreglass

Progetto carena e propulsione: Ferrettigroup Engineering Department

Design esterni ed interni: Studio Zuccon International Project



Classification

RINA C ✘ Hull • MACH Y

Technical Specifications

ENGINES

2 x MAN V12 1400 CR Power 1400 mhp / 1029 kW at 2100 rpm		std
2 x MAN V12 1650 CR Power 1650 mhp / 1213 kW at 2300 rpm		opt
2 x BAUDOUIIN M26.3 P4 Power 1650 mhp / 1213 kW at 2300 rpm		opt
2 x CAT C32 V12 Power 1622 mhp / 1193 kW at 2300 rpm		opt

MAIN SIZES

LOA = Overall Length standard ISO 8666	37,04 m	121 ft. 6 in.
LH = Hull length standard ISO 8666	36,89 m	121 ft. 0 in.
LWL = Waterline length (boat fully laden)	30,66 m	100 ft. 7 in.
Maximum beam	8,00 m	26 ft. 3 in.
Overall height from keel to radar arch	11,80 m	38 ft. 9 in.
Ht = Minimum transport height from keel	9,61 m	31 ft. 6 in.

TECHNICAL DATA

Displacement unladen	185 t	407855 lbs.
Displacement laden	225 t	496040 lbs.
Depth under propellers (boat fully laden)	2,27 m	7 ft. 5 in.
Hull type: Semidisplacement hull with hard chine and deep keel		
P1 = pulpit + transom	0,15 m	0 ft. 6 in.
Fuel tank capacity	32500 lt l	8586 US gals US Gals.
Water tanks capacity	4000 l	1057 US Gals.
Maximum number of people on board	20	
Certification documents	RINA S.p.A. ✘ HULL, • MACH, Y, Unrestricted Navigation	
Nr. Cabins	5	
Nr. Bathrooms	7	
Nr. Crew Cabins	4	
Nr. Crew Bathrooms	4	
Construction material	Fibreglass	Fibreglass

Hull and Propulsion Project: Ferrettigroup Engineering Department

Exteriors and Interiors design: Studio Zuccon International Project



Classification

RINA C ✘ Hull • MACH Y

Informazioni Generali

Scopo della specifica

Lo scopo della presente specifica e dei piani generali standard ad essa allegati è di descrivere i dettagli della costruzione dello yacht Custom Line Navetta 37 in versione standard, progettato e realizzato dai cantieri navali FERRETTI SpA.

1. Questa Specifica Tecnica non costituisce in qualsiasi modo offerta con valenza contrattuale per la vendita di imbarcazioni del cantiere a persone o società.
2. Tutte le informazioni contenute nella Specifica Tecnica, ivi compreso senza limitazione dati tecnici, prestazionali, illustrazioni e disegni, sono meramente indicative e non contrattuali e sono riferite al modello standard del motor yacht del cantiere in versione europea. Le immagini possono contenere degli accessori o configurazioni opzionali, quindi non necessariamente rispettano la versione Standard. Le uniche indicazioni tecniche o descrizioni valide saranno quelle relative alla specifica imbarcazione che sarà oggetto di acquisto. Questo documento si basa sulle informazioni disponibili al momento della sua pubblicazione. Malgrado l'impegno posto ad assicurare la maggior accuratezza possibile, le informazioni in esso contenute possono non coprire tutti i dettagli e le modifiche intervenute, o descrivere caratteristiche non presenti, ovvero non prevedere tutte le ipotesi che potrebbero verificarsi. Eventuali illustrazioni, fotografie, schemi ed esempi mostrati nella Specifica Tecnica sono intesi unicamente ed esclusivamente ad illustrare il testo. A causa delle diverse caratteristiche di ciascuna imbarcazione, il cantiere declina ogni responsabilità per l'uso effettivo in base alle applicazioni illustrate.
3. La presente Specifica Tecnica e il suo contenuto non possono essere copiati o riprodotti e non possono essere modificati, sostituiti o alterati, in tutto o in parte.
4. Della presente Specifica Tecnica ne è vietata la vendita.

Oggetto della fornitura

La fornitura includerà lo yacht completo in ogni sua parte, inclusi impianti principali ed ausiliari, accessori fissi e tutti gli articoli necessari alla normale operatività dell'unità. Sono esclusi carburante ed oli lubrificanti, eccetto le quantità necessarie per le prove.

Descrizione generale

Il prodotto è uno yacht di lusso con scafo, coperta e sovrastrutture in VTR. La propulsione in linea d'assi, sarà ottenuta in versione standard tramite due motori definiti nel folder tecnico. Sono disponibili a richiesta motorizzazioni opzionali, la cui scelta da parte del Cliente sarà riportata nell'atto di vendita con costo extra.

Lo yacht avrà una disposizione dei ponti come di seguito:

Ponte inferiore (Cabine Vip/Ospiti, cabine e mensa equipaggio, lavanderia)

Ponte di coperta (pozzetto esterno, salone principale, sala da pranzo, cucina, cabina Armatore)

Ponte panoramico (pozzetto esterno, salotto panoramico, timoneria, cabina comandante e zona relax esterna a prua)

Ponte sole (zona divani e prendisole, vasca idromassaggio e parziale copertura fissa)

Classificazione e Certificazione

Lo yacht, inclusi i suoi macchinari, apparecchiature e allestimenti saranno costruiti in accordo con le normative ed i regolamenti del REGISTRO NAVALE ITALIANO (RINA S.p.A.).

Tutti i certificati ed i documenti per la corretta ed ottimale operatività dello yacht saranno forniti al Cliente al momento della consegna dell'unità ed includeranno:

1. Certificato di classe
2. Certificato di stazza internazionale ITC69
3. Certificati zattere e dotazioni di sicurezza
4. Certificato dell'EPIRB
5. Certificato MMPP
6. Certificato GGEE
7. Certificato delle luci di navigazione
8. Certificato di campana e tromba

Documentazione di consegna

Al momento del completamento dello yacht, verrà fornita a bordo una copia cartacea di ciascun disegno seguente:

1. Piano di capacità
2. Piano di sicurezza ed antincendio
3. Piano taccate
4. Piano ventilazione sala macchine
5. Lay out plancia
6. Lay-out di sala macchine
7. Sistemazione timoni

8. Sistemazione linea d'assi
9. Sistemazione gas di scarico MMPP
10. Impianto sentine ed incendio
11. Impianto acqua mare
12. Impianto acqua dolce
13. Impianto acque nere e grigie
14. Impianto gasolio

Piani contrattuali

I piani contrattuali dello yacht (Piani generali, viste interne ed esterne) sono parte del contratto. Questi disegni, che rappresenteranno anche gli eventuali accessori richiesti, devono essere approvati dal Cliente e dunque saranno validi per la costruzione. Copia cartacea del piano generale verrà fornita a bordo al momento della consegna dello yacht.

Elaborati grafici

Al momento del completamento dello yacht, verrà fornita a bordo una copia cartacea di ciascun disegno seguente:

1. Piano di capacità
2. Piano di sicurezza ed antincendio
3. Piano taccate
4. Piano ventilazione sala macchine
5. Lay out plancia
6. Lay-out di sala macchine
7. Sistemazione timoni
8. Sistemazione linea d'assi
9. Sistemazione gas di scarico MMPP
10. Impianto sentine ed incendio
11. Impianto acqua mare
12. Impianto acqua dolce
13. Impianto acque nere e grigie
14. Impianto gasolio

Materiale e lavorazione

Tutti i materiali e le apparecchiature installate a bordo, o consegnate con lo yacht, saranno di adeguata qualità ed appropriati allo scopo a loro preposto. Tutta la lavorazione sarà in accordo con le metodologie standard degli yacht Custom Line (Ferretti SpA).

Saranno prese appropriate misure, dove necessario, per ridurre al minimo usura e danni dovuti alla costruzione e per cercare di prevenire la corrosione o altri deterioramenti, specialmente su parti non verniciate, lucide e mobili.

Supervisione ed ispezione

Lo yacht sarà costruito sotto la supervisione dei Rappresentanti della Società di Classificazione (RINA) e, se richiesto, del Cliente. L' autorità e la responsabilità dei Rappresentanti/Surveyor del Cliente, saranno oggetto di accordi specifici da inserire nel Contratto di Vendita ed includeranno il diritto di controllare e provare lo yacht e le sue apparecchiature allo scopo di verificare la qualità del lavoro e il pieno rispetto della specifica e dei piani contrattuali. I Rappresentanti / Surveyor del Cliente avranno accesso al cantiere navale presso cui sarà costruito lo yacht Custom Line, con modalità e procedure concordate all'atto della stipula del contratto.

Personalizzazioni

Lo yacht verrà progettato e costruito in accordo con la specifica, i relativi piani generali e secondo gli standard di produzione di Custom Line (Ferretti SpA).

Ogni personalizzazione/modifica ed accessori richiesti dal Cliente in fase di acquisto o durante la costruzione, saranno soggetta a verifica di fattibilità, di preventivazione extra costi e tempi di allestimento che, una volta accettati saranno inseriti nella documentazione contrattuale.

Materiali di costruzione

Scafo, Coperta, Sovrastrutture e Paratie:

Pelli strutturali: MAT e BIAX in vetro

Inseriti di rinforzo: compensato marino, ottone

Paratie strutturali in vetroresina: Sandwich PVC + pelli in Biax in vetro

Paratie strutturali in legno: Larifphon-laricross o similare spessore 44mm (compensato marino, sugero-gomma, schiuma di polistirene)

Anima del Sandwich: Balsa

Anima delle strutture: poliuretano espanso esclusi rinforzi locali

Struttura interna:

Vetro E: fibre biassiali a +/-45°, 0, 90° per laminazione strutture e fibre unidirezionali per piattabanda

Finestrature e Oblo':

Vetri temperati e stratificati (per finestrature a scafo con oblò)

Vetri temperati stratificati e/o monolitici (per finestrature sovrastrutture)

Vetro temperato e acciaio inox (per oblò)

Porte:

Porte interne in legno di prima qualità o finitura a richiesta

Porte esterne in vetroresina e, se presente, vetro temperato

Porte scorrevoli poppiere e laterali nei saloni realizzate in acciaio inox lucido e vetro temperato e/o stratificato

Materiali di coperta:

I materiali (bitte, passacavi, fientibene, battagliole, protezione cubie, supporti fanali, cerniere, maniglie) installati all'esterno, saranno realizzati in acciaio inox lucidato.

Mobilio:

costruzione con impiego di legni classe 2 e 3, con rivestimento in legno di prima qualità per i mobili

Compensato marino insonorizzato per le paratie di compartimentazione con rivestimento in legno di prima qualità

Pagliolati in legno

Isolamento:

Installazione di materiali fono assorbenti e fono impedenti secondo progetto specifico

Sala macchine con pannelli termoisolanti in fibra rivestita in pannelli compositi in lega leggera di alluminio

Trattamenti smorzanti

Pavimento flottante sul ponte Main deck

Paglioli Lower Deck con sistema smorzante

Prove e collaudi

a) Arredi:

1. Controllo generale dell'allestimento interno e del mobilio

b) Impianti e dotazioni:

1. Collaudo preliminare per la messa a punto del sistema di propulsione

2. Collaudo preliminare per la messa a punto dell'impiantistica

3. Collaudo ormeggio, tonneggio e movimentazioni

4. Taratura e prove di tutti gli strumenti elettronici

5. Avviamento gruppi elettrogeni

6. Avviamento motori principali, elica di manovra

7. Avviamento Pinne Stabilizzatrici

8. Prove di carico gruppi elettrogeni e taratura soglia di allarme

9. Collaudo impianto elettrico

c) Prove Mare

1. Prova di velocità rilevata con GPS di bordo a diversi regimi di rotazione motore.

2. Prova di manovrabilità

3. Prova delle ancore

4. Compensazione bussola

5. Test dissalatore

6. Test TV-Sat

Information

Purpose of the specification

The purpose of both this specification and the attached standard general layout is to give a detailed description of the construction process of the Custom Line Navetta 37, standard version, which is designed and realized by the FERRETTI SpA shipyards.

1. This Technical Specification shall not constitute in any circumstances whatsoever any offer by the shipyard to any person.
2. Any and all information contained in this Technical Specification, including without limitation all technical data, performance, illustrations and drawings, are not contractual and refer to European standard models of motor yachts built by the shipyard as of the date of issue of the Technical Specification. Images may contain optional equipment or accessories, so do not necessarily comply with standard configuration. The only valid technical reference or description is the specific parameters of each motor yachts cited only on purchase of the same. This Technical Specification is based on information available at the date of issue. Notwithstanding all efforts to insure accuracy, the information contained in the Technical Specification may not cover all details, subsequent changes, nor accurately foresee or report all possible scenarios. Displays, photos, schemes, designs or examples contained in the Technical Specification are solely and exclusively reproduced to highlight the information contained. Due to the different characteristics of each yacht, the shipyard declines any and all liability for any use thereof on the basis of the information contained in the Technical Specification.
3. The Technical Specification and its contents may not be copied or reproduced, in whole or in part, and may not be modified, changed or altered in any way, shape or form, whether in whole or in part.
4. The sale of this Technical Specification is not authorized.

Object of the supply

The yacht completely equipped in each of its parts, including main and secondary systems, accessories/fittings fixed on board and all items necessary to a normal efficiency/functioning of the yacht, will be the object of the supply. Fuel and lubricating oils, are not included in the supply. These will be supplied only in the amount needed for the sea trials.

General description

The supplied product is a luxury yacht made up of fibreglass hull, main deck and superstructures. The propulsion shaft line will be obtained in standard version through two engines as defined in the technical folder. On request there are further engines options available. If selected by the Client, it will be included in the contract of sale, with an additional price.

Each deck will be arranged as follows:

Lower deck (Vip/guest cabins, crew mess and cabins, laundry area)

Main deck (Aft cockpit, main salon, dining room, galley, master cabin)

Upper deck (aft cockpit, panoramic upper lounge, helm station, captain's cabin and bow relaxing area)

Sun deck (sofas and sunpad areas, jacuzzi and partial fix covering)

Classification and Certificates

The yacht, including its equipment and installations will be constructed complying with the rules and regulations of the ITALIAN SHIPPING REGISTER (RINA SpA).

All certificates and documents for the correct and optimal operation of the yacht will be supplied at the time of delivery to the Client and will include:

1. Certificate of Class
2. International Tonnage Certificate ITC69
3. Certificates for life rafts and safety equipment
4. EPIRB Certificate
5. MMPP Certificate
6. GGEE Certificate
7. Navigation Lights Certificate
8. Bell and horn Certificate

Delivery Documentation

During the Boat delivery, a copy of the following drawings will be supplied:

1. Capacity plan
2. Safety and fire plan
3. Keel blocks plan
4. Engine room ventilation
5. Pilot house instruments arrangement
6. Engine room lay-out
7. Rudder arrangement

8. Shaft line
9. Detail of Exhaust gas MMPP
10. Bilge and fire system
11. Sea water system
12. Fresh water system
13. Black and grey water system
14. Fuel system

Contract General Arrangements

The contractual general arrangements (general lay-outs, internal and external views) are part of the contract. These general arrangements will also include options required, which must be approved by the Client and will be valid for the construction. Printed copy of the general arrangement will be supplied on board during the delivery of the yacht.

Technical drawings accompany the Boat delivery

During the Boat delivery, a copy of the following drawings will be supplied:

1. Capacity plan
2. Safety and fire plan
3. Keel blocks plan
4. Engine room ventilation
5. Pilot house instruments arrangement
6. Engine room lay-out
7. Rudder arrangement
8. Shaft line
9. Detail of Exhaust gas MMPP
10. Bilge and fire system
11. Sea water system
12. Fresh water system
13. Black and grey water system
14. Fuel system

Materials and manufacturing

All the materials and appliances installed on board or delivered together with the yacht, will be of adequate quality, in order to serve the intended purpose. The manufacturing, as well, will be in accordance with the standard construction methods of the Custom Line yachts (Ferretti Spa).

Every measure and action will be taken to reduce damage during construction, to prevent corrosion and other deterioration, especially to non varnished parts, polished parts and furniture.

Supervision and inspection

The yacht will be built under the supervision of the Representatives of the Classification Society and, if requested, under the supervision of the Client's Representative. The authority and the responsibility of the Representatives of the Client will be defined in a specific agreement to be attached to the contract of sale and will include the right to test and check the yacht and its equipment in order to prove the quality of the manufacture and the complete compliance of the specifications and of the contract plans. The Representatives of the Client will be allowed to enter the yard during the normal working time schedule according to the modalities and procedures agreed upon at the signing of the contract.

Customizations

The yacht will be designed and build in accordance with the specifications, the related general arrangements and the Custom Line (Ferretti Spa) production standards.

Any request of customization/modification by the Client will be examined in order to verify its feasibility, quoted and once accepted will be included in the contractual documents.

Construction materials

Hull, Deck, Superstructures and Bulkheads:

Structural layers: MAT and glass BIAx Local reinforcement inserts: marine plywood, brass

Fiberglass structural bulkheads: PVC sandwich + skin in glass Biax

Structural wooden bulkheads: Larifphon-laricross or similar, 44mm thickness (marine plywood, cork-rubber, polystyrene foam)

Sandwich core: down tree (balsa)

Structure core: polyurethane foam, local reinforcements excluded

Internal structure:

Glass E: biaxial fiber at +/- 45°, 0, 90° for structures lamination and uni-directional fiber for platband

Windows and Portholes:

Tempered and laminated glass (for hull windows with portholes)
Tempered, laminated and/o monolithic glasses (for superstructures windows)
Tempered glass and stainless steel (for portholes)

Doors:

Internal doors in high quality wood or on requested finishing
External doors in fiberglass and, if present, tempered glass
Aft and side sliding doors in the salons in shiny stainless steel and tempered and/or laminated glass

Deck materials:

the materials (cleats, fairleads, handrails, railings, hawses cover, lights support, hinges, handles) installed in the external areas will be made of shiny stainless steel.

Furniture:

construction with use of class 2 and 3 woods, with high quality wood coating for the furniture
Soundproofed marine plywood for separation walls with high quality wood coating
Wooden floorboards

Insulation:

Installation of sound absorbing and sound impeding materials according to the specific project.
Engine room with heat insulating panels in fiber covered with Light Aluminum Alloy (LLA) panels
Sound damping treatments
Floating floor on Main Deck
Lower Deck flooring with sound damping system

Sea Trial and Test

a) Interiors/Decor:

1. Interiors and furniture final check

b) Systems and Equipments

1. Preliminary test of the propulsion system
2. Preliminary test of the Systems
3. Preliminary test of Mooring and warping
4. Check and tests of all electronic systems
5. Generators start-up
6. Main engines start up and thruster test
7. Stabilizer fins start-up
8. Generators load test and alarm check
9. Test of electric system

c) Sea Trial

1. Speed test with on board GPS at different RPM
2. Manouvering test
3. Anchor test
4. Compensation of the compass
5. Watermaker test
6. TV Sat test

PONTE DI COPERTA

ESTERNI

Accessori di coperta in acciaio inox

Altoparlanti stagni (2) in dinette a prua, con amplificatore, Airplay, modalità party e controllo del volume

Altoparlanti stagni (4) in pozzetto con amplificatori (2) collegati al salone main deck, airplay, modalità party e controllo del volume

Ancore Pool (2) 180 Kg con catene (2) 125 m, diametro 14 mm con traversino e marcatura ogni 25 m

Attacco lavaggio ad acqua dolce (3) (prua, camminamenti laterali (2))

Bitte in acciaio inox: a poppa (4) e a prua (4)

Cancelletti (2) a poppa (acciaio inox e plexiglass)

Capo di banda perimetrale in teak massello finitura naturale

Cima di ormeggio 130 m

Cima di rimorchio 100 m

Colonne di sostegno in acciaio inox (2) in pozzetto

Coperture protettive (tavolino, poltroncine e divano pozzetto, triangolo prendisole prodiero)

Cordone luminoso camminamenti laterali

Cubie in acciaio inox a prua (2)

Derivazioni impianto antincendio ad acqua salata (3) (prua e camminamenti laterali (2))

Divano in VTR in pozzetto, con schienale mobile, trasformabile in prendisole

Doccetta estraibile acqua dolce calda/fredda (stazione di ormeggio)

Doccia acqua dolce calda/fredda a poppa

Ganci di accosto (3)

Gavone con portello, sotto il triangolo prendisole a prua

Gavone prodiero con portellone a movimentazione elettroidraulica

Gavone ripostiglio a prua del camminamento destro

Gavone ripostiglio con ripiani nel montante destro in pozzetto

Imbarchi acqua dolce e gasolio con portelli (in entrambi i camminamenti laterali)

Interfonici di manovra (5) (prua, pozzetto, sala impianti, sala macchine, locale tecnico a dx) e megafono sull'hard top

Lavaggio catene ad acqua salata

Luci illuminazione a poppa (2)

Luci illuminazione ormeggio di prua (2)

Luci led nei cielini pozzetto e camminamenti laterali

Parabordi cilindrici con copertura con logo (8)

Parabordi sferici con copertura con logo (6)

Passacime a rulli poppieri (2) e prodieri (4)

Passacime con bitte integrate in acciaio inox a falchetta (2 per lato)

Passerella d'imbarco telescopica a scomparsa in acciaio inox e teak a movimentazione elettroidraulica con tientibene manuali in acciaio inox e telecomandi (2)

Plancetta a poppa in VTR con calpestio in teak, con sistema di movimentazione up-down elettroidraulica

Plancette a poppa in VTR con calpestio in teak con bitte (2) in acciaio inox

Poltroncine (2) in pozzetto

Porta parabordi in cuoio per capo di banda (10)

Portello rivestito in teak, per chiusura pozzo catene

Portellone garage di poppa a doppia modalità di apertura elettroidraulica, con piano di calpestio interno in teak

Porticine laterali falchetta (2)

Prendisole nel triangolo prodiero

Preso acqua banchina a poppa

Riloga per tenda norvegese (pozzetto e parte dei camminamenti laterali)

Rivestimento ponte in teak

Salvagenti anulari (2) in contenitore di cui uno con sagola galleggiante e boetta luminosa

Scala da bagno smontabile

Scala di salita alla dinette di prua sul lato sinistro, (vetroresina e teak, luci di cortesia e tientibene)
Scala per salita al pozzetto panoramico, nel montante di sinistra (vetroresina e teak, luci di cortesia, tientibene)
Scarponi laterali con piano di calpestio in teak
Sfuggita di emergenza dalla sala macchine (nel gavone ripostiglio in pozzetto) con portello stagno
Stazioni di ormeggio (2) in pozzetto con gavone portacime
Supporto prodiero in acciaio inox con campana
Tavolino in pozzetto
Telecamere per esterni a cielino (4) (2 in pozzetto, 2 nei camminamenti laterali)
Tendalino ombreggiante a movimentazione elettrica sopra il divano pozzetto
Verricelli elettrici 2500W (2) nelle stazioni di ormeggio a poppa con comandi a pedale
Verricelli elettrici 4000 W salpa ancora (2) con comandi a prua

SALONE

Aria condizionata
Frigo a cassetto
HDMI aux input
Impianto Home Theatre con sinto ampli (5+1), unità server centrale e Apple-TV
I-pad mini per controllo sistema entertainment
Lettore DVD Blu-Ray Disk (area DVD 2 e BD "B")
Luci led a cielino
Mobili con ante e ripiani
Piano di calpestio in moquette su struttura flottante con isolante acustico
Ricevitore satellitare decoder TV SAT
Salotto (divani e tavolino fumo)
Telefono
Tenda arricciata a movimentazione elettrica (vetrata poppiera)
Tende (2) a pacchetto a movimentazione elettrica lato destro
Tende (2) a pacchetto a movimentazione elettrica lato sinistro
TV LED 'Smart TV' 55" con sollevatore elettrico a soffitto
Vetrata a poppa su telaio in acciaio inox, in 3 elementi di cui due scorrevoli (1 a movimentazione elettrica) di accesso al pozzetto

ZONA PRANZO

Aria condizionata
Luci led a cielino
Mobili con ante, ripiani e cassette
Piano di calpestio in moquette su struttura flottante con isolante acustico
Sedie (10)
Servizio da tavola completo per 12 persone
Tavolo pranzo
Tende arricciate (2) a movimentazione elettrica (vetrate laterali)
Vetrata panoramica apribile in cristallo su telaio in acciaio inox (a movimentazione manuale) sul lato destro della zona pranzo
Vetrata panoramica fissa in cristallo su telaio in acciaio inox lato sinistro zona pranzo

DISIMPEGNO CUCINA

Armadietto pensile con ante e ripiani
Forno microonde
Luci led a cielino
Mobile con ante e ripiani
Piano di calpestio in vinilico su struttura flottante con isolante acustico
Porta uscita laterale blocco/sblocco elettrico e movimentazione manuale
Telefono
Vano tecnico con quadro elettrico cucina nel sotto scala di accesso alla plancia di comando

CUCINA

Aria condizionata
Armadietti pensili con ante e ripiani
Cappa aspirante 230V con scarico all'esterno
Compattatore di rifiuti
Forno elettrico
Frigorifero "side by side" 504 lt 230 V con fabbricatore di ghiaccio
Frigorifero 204 lt e surgelatore 72 lt 230 V
Impianto mini Hi-Fi Sintolettore e CD-DVD con altoparlanti (2)
Lavastoviglie 12 coperti
Lavelli in acciaio inox (2) con acqua calda/fredda
Luci led a cielino
Mobili con ante, ripiani e cassetti
Piano cottura in vetroceramica 5 fuochi con fermapentole
Piano di calpestio in vinilico su struttura flottante con isolante acustico
Piano di lavoro in quarzo resina
Tenda veneziana (movimentazione manuale)

DISIMPEGNO PONTE PRINCIPALE

Aria condizionata
Luci led a cielino
Piano di calpestio in moquette su struttura flottante con isolante acustico

BAGNO DI SERVIZIO

Aria condizionata
Estrattore elettrico
Lavandino in ceramica con piano in marmo
Luci led a cielino
Mobile con ante e ripiani
Pannello gestione WC con indicazione livello cassa acque nere, 3/4, full
Piano di calpestio in marmo su struttura flottante con isolante acustico
Sfuggita di emergenza dal ponte inferiore
Specchio
Tenda veneziana (movimentazione manuale)
WC elettrico in ceramica

ZONA STUDIO ARMATORE

Finestrature
Libreria
Mobile scrittoio con cassetti
Piano di calpestio in moquette su struttura flottante con isolante acustico
Poltrona
Tenda a pacchetto ed oscurante avvolgibile a movimentazione elettrica

CABINA ARMATORE

Aerazione sotto il materasso
Aria condizionata
Cabina guardaroba con porta scorrevole, specchio, cassettera e ripiani
Cassaforte digitale
Cassetti sotto il letto (4)
Comodini (2)
Cordone luminoso sotto il letto
Desk con pouf (nel mobile a sinistra)
Divanetto (a destra)

Finestrature laterali
 HDMI aux input
 Impianto Home Theatre con sinto ampli (5+1), collegato all'unità server centrale ed Apple-TV
 I-pad mini per controllo sistema entertainment
 Lampade da lettura (2)
 Letto matrimoniale (materasso, guanciali, copriletto e lenzuola)
 Luci led a cielino
 Mobile con ante, ripiani e cassettiera (a sinistra)
 Piano di calpestio in moquette su struttura flottante con isolante acustico
 Ricevitore satellitare decoder TV SAT
 Sfuggita di emergenza alla dinette di prua
 Telefono
 Tende a pacchetto ed oscuranti avvolgibili (movimentazione elettrica)
 Testaletto in pelle con retro illuminazione led
 TV LED 'Smart TV' 49"

BAGNO ARMATORE

Accessori bagno
 Aria condizionata
 Armadietti con ante e ripiani
 Doccia al centro (porte in cristallo, piatto in marmo, panchetta in marmo)
 Estrattore elettrico per bagno e doccia
 Finestrature laterali con oblò
 Lavandino in ceramica con piano in marmo (2, a destra e a sinistra)
 Luci led a cielino
 Pannello gestione WC con indicazione livello cassa acque nere, 3/4, full (2, a destra e a sinistra)
 Pensili con ante a specchio e ripiani
 Piano di calpestio in marmo su struttura flottante con isolante acustico
 Rivestimento paratie in legno naturale e laccato
 Set di asciugamani
 Tende veneziane (movimentazione manuale)
 WC elettrico e bidet in ceramica (2, a destra e a sinistra)

PONTE PANORAMICO

ESTERNI

Altoparlanti stagni (4) con amplificatori (2), collegati al salotto panoramico, airplay, modalità party e controllo del volume
 Antenne SSB (2)
 Asta portabandiera in acciaio inox
 Attacco lavaggio ponte ad acqua dolce
 Battagliola laterale ed a poppa in acciaio inox
 Colonne di sostegno in acciaio inox (2) nel pozzetto panoramico
 Coperture protettive (divano, tavolo e sedie del pozzetto panoramico, dinette, tavolini e prendisole prodieri)
 Derivazione impianto antincendio ad acqua salata
 Dinette prodiera (divano e tavolini (2))
 Divano e tavolino fumo in pozzetto panoramico
 Luci led a cielino
 Mobile attrezzato (lavello con acqua calda/fredda, fabbricatore di ghiaccio e ripostiglio) a sinistra
 Prendisole a prua con cuscini (sopra portellone gavone)
 Rivestimento ponte in teak
 Scala di salita al ponte sole (in acciaio inox e teak con tientibene e luci di cortesia)
 Sedie (10)
 Stazioni di governo (2) con strumentazione ed allarmi nelle ali di plancia con copertura

Tavolo pranzo in pozzetto panoramico

SALOTTO PANORAMICO

Aria condizionata

Finestrature laterali

HDMI aux input

Impianto Home Theatre con sinto ampli (5+1), collegato all' unità server centrale ed Apple-TV

I-pad mini per controllo sistema entertainment

Luci led a cielino

Mobili con ante, ripiani

Piano di calpestio in legno con isolante acustico

Ricevitore satellitare decoder TV SAT

Salotto (divano a "C" con tavolino caffè e pouf)

Telefono

Tenda arricciata a movimentazione manuale (vetrata poppiera)

Tende a pacchetto (6) a movimentazione manuale

TV LED 'Smart TV' 48" con sollevatore elettrico a soffitto

Vetrata a poppa su telaio in acciaio inox, in 3 elementi di cui due scorrevoli a movimentazione manuale (di accesso al pozzetto panoramico)

DISIMPEGNO PONTE PANORAMICO

Luci led a cielino

Piano di calpestio in legno con isolante acustico

PANTRY

Estrattore elettrico

Frigo a cassetto

Luci led a cielino

Mobili e pensili con ante e ripiani

Piano di calpestio in vinilico con isolante acustico

Presa (230 V)

BAGNO DI SERVIZIO

Aria condizionata

Estrattore elettrico

Finestratura fissa

Lavandino in ceramica con piano in marmo

Luci led a cielino

Mobiletto con ante e ripiani

Pannello gestione WC con indicazione livello cassa acque nere, 3/4, full

Piano di calpestio in marmo con isolante acustico

Specchio

Tenda veneziana (movimentazione manuale)

WC elettrico in ceramica

PLANCIA DI COMANDO

Allarme acustico per acqua in sentina (garage, sala macchine e prua) nel quadro sinottico

Altoparlanti (2) collegati all'impianto mini Hi-Fi della cabina Comandante con regolazione volume separata

Aria condizionata

Bussola magnetica

Divanetto in pelle su struttura in legno con cassetti (3)

Interfaccia telefonica GSM/Voce/Fax

Interfonico di manovra

Lampada illuminazione per apparati radio e carteggio

Leve gas-invertitore elettroniche

Libreria

Luci led a cielino

Luci per navigazione notturna

Mobile carteggio con contenimento carte nautiche

Mobili con ante e ripiani

Orologio, barometro e igrotermometro

Pannello di controllo sistema rilevamento antincendio

Piano di calpestio in legno con isolante acustico

Plancia integrata in display multi touch a colori con le seguenti funzioni, comandi e strumenti di navigazione:

- Comando elettrico per faro di ricerca
- Comando verricelli (prua)
- Dimmer illuminazione strumentazioni
- Indicatore angolo di barra
- Indicatore stabilizzatori di assetto dinamici
- Indicatore vento
- Pannello di controllo pinne stabilizzatrici
- Ripetitore indicatore girobussola
- Selettore ciclico TVCC
- Sistema integrato di monitoraggio
- Sistema integrato di navigazione con ridondanza, radar primario (64 miglia), radar secondario (36 miglia) Furuno, chartplotter e GPS, ecoscandaglio
- Strumento di navigazione multifunzione (Eco, Log e Temp. acqua)
- Tergilavacrystalli (3) con temporizzatore

Poggia-reni in acciaio e pelle con sedile ribaltabile

Porte uscita laterale (2) a movimentazione manuale con blocco/sblocco elettrico (camminamento perimetrale plancia)

Presa 12V tipo accendisigari

Quadro elettrico plancia/salotto panoramico

Quadro sinottico con allarmi visivi ed acustici

Ricetrasmittente SSB/DSC

Ricevitore meteo NAVTEX

Ruota timone rivestita in pelle

SART Transponder ACR PATH FINDER 3

Stampante multifunzione / Fax

Telefono

Teli coprivetro frontali e laterali esterni plancia

Timoneria elettroidraulica servoassistita

Unità di controllo autopilota con indicatore bussola

VHF portatili GMDSS (2)

VHF ricetrasmittenti (2)

CABINA COMANDANTE

Aerazione sotto il materasso

Aria condizionata

Armadio (appendiabiti e specchio)

Cassetti sotto al letto (2)

Finestratura

Impianto mini HiFi con sintonizzatore, CD e altoparlanti (2)

Lampada da lettura

Letto (materasso, guanciaie, copriletto e lenzuola)

Luci led a cielino

Piano di calpestio in moquette con isolante acustico

Scrivania con pouf

Strumento di navigazione multifunzione (Eco, Log e Temp. acqua)

Tenda veneziana ed oscurante a rullo (movimentazione manuale)

BAGNO COMANDANTE

Armadietti con ante e ripiani
 Doccia (porta in cristallo e piatto in legno)
 Estrattore elettrico
 Finestratura
 Lavandino in ceramica
 Luci led a cielino
 Pannello gestione WC con indicazione livello cassa acque nere, 3/4, full
 Pensile con anta a specchio e ripiani
 Piano di calpestio in legno con isolante acustico
 Set di asciugamani
 Tenda veneziana (movimentazione manuale)
 WC elettrico in ceramica

PONTE SOLE

Altoparlanti stagni (2) con amplificatore, Airplay, modalità party e controllo del volume
 Battagliola in acciaio inox perimetrale
 Chaise longue (2)
 Colonne di sostegno hard top in acciaio inox (2)
 Coperture protettive (prendisole, divano, chaise longue e sgabelli)
 Deflettore frontale e laterale in acciaio inox e plexiglass
 Divano
 EPIRB
 Gavone ripostiglio a prua
 Hard top con montanti laterali (in VTR)
 Luci led a cielino
 Mobile in VTR attrezzato (lavello con acqua calda/fredda, grill, frigo e ripostiglio) e penisola bar
 Piano di calpestio finitura gelcoat con antifiscivolo
 Prendisole con cuscini e portaoggetti ai lati della vasca idromassaggio
 Sgabelli in zona bar (2)
 Vasca idromassaggio con mantenimento della temperatura, integrata nel mobile prendisole a prua (copertura ad uso prendisole)
 Zattere di salvataggio per 20 persone (2 x 10) con gancio idrostatico

EQUIPAGGIAMENTO HARD TOP

Albero in acciaio inox verniciato
 Altoparlante interfonico
 Antenna radar primaria Open Array
 Antenna radar secondaria Radome
 Antenna TV satellitare
 Antenna TV terrestre
 Antenne GPS (2) + Emergenza (1)
 Antenne VHF (3)
 Avvisatore acustico a compressore
 Dome vuoto per simmetria con antenna TV Sat
 Faro di ricerca orientabile elettricamente
 Luci di navigazione
 Supporto segnali in acciaio inox

PONTE INFERIORE

DISIMPEGNO PONTE INFERIORE

- Armadio con mensole
- Derivazione impianto antincendio ad acqua salata
- Luci led a cielino
- Piano di calpestio in moquette con isolante acustico
- Quadro elettrico ponte inferiore
- Rack principale impianto entertainment

CABINE VIP DI POPPA (2)

- Aerazione sotto il materasso
- Altoparlanti (2) con amplificatore
- Aria condizionata
- Cabina armadio (appendiabiti, specchio, mobile con anta e ripiani)
- Cassaforte digitale
- Cassetti sotto il letto (4)
- Comodini (2)
- Cordone luminoso sotto il letto
- Finestratura a scafo con oblò (2) apribili in acciaio inox
- HDMI aux input
- I-pad mini per controllo sistema entertainment
- Lampade da lettura (2)
- Letto matrimoniale separabile manualmente (materasso, guanciali, copriletto e lenzuola)
- Luci led a cielino
- Mobile con cassettoni
- Mobile desk/vanity con specchio, pouf e cassetti
- Piano di calpestio in moquette con isolante acustico
- Sistema media server con Apple-TV collegato ad unità centrale
- Telefono
- Tenda lisage a pacchetto ed oscurante avvolgibile (movimentazione manuale)
- Testaletto in pelle
- TV LED 'Smart TV' 40"

BAGNI VIP DI POPPA (2)

- Aria condizionata
- Armadietti con ante e ripiani
- Bidet in ceramica
- Doccia (porta in cristallo e telaio in acciaio inox, piatto doccia e panchetta in marmo, pareti in laccato e tenda impermeabile)
- Estrattore elettrico per bagno e doccia
- Finestratura a scafo con oblò apribile in acciaio inox
- Lavandino in ceramica con piano in marmo
- Luci led a cielino
- Pannello gestione WC con indicazione livello cassa acque nere, 3/4, full
- Pensili con ante a specchio e ripiani
- Piano di calpestio in marmo con isolante acustico
- Rivestimento paratie in laccato
- Set di asciugamani
- Tenda veneziana (movimentazione manuale)
- WC elettrico ceramica

CABINA OSPITI DI PRUA A DRITTA

- Aerazione sotto il materasso
- Altoparlanti (2) con amplificatore
- Aria condizionata
- Armadio (appendiabiti, ripiani e specchio)
- Cassaforte digitale

Cassetti sotto i letti (2+2)
Comodini (2)
Cordone luminoso sotto i letti
Desk con pouf
Finestratura a scafo con oblò (2) apribili in acciaio inox
HDMI aux input
I-pad mini per controllo sistema entertainment
Lampade da lettura (2)
Letti (2) (materassi, guanciali, copriletti e lenzuola)
Luci led a cielino
Piano di calpestio in moquette con isolante acustico
Sistema media server con Apple-TV collegato ad unità centrale
Telefono
Tenda lisage a pacchetto ed oscurante avvolgibile (movimentazione manuale)
Testaletto in pelle
TV LED 'Smart TV' 32"

BAGNO OSPITI DI PRUA A DRIITA

Aria condizionata
Armadietto ante e ripiani
Bidet in ceramica
Doccia (porta in cristallo e telaio in acciaio inox, piatto doccia e panchetta in marmo, pareti in laccato e tenda impermeabile)
Estrattore elettrico per bagno e doccia
Finestratura a scafo con oblò apribile in acciaio inox
Lavandino in ceramica con piano in marmo
Luci led a cielino
Pannello gestione WC con indicazione livello cassa acque nere, 3/4, full
Pensili con ante a specchio, ripiani e fascia luminosa
Piano di calpestio in marmo con isolante acustico
Rivestimento paratie in laccato
Set di asciugamani
Tenda veneziana (movimentazione manuale)
WC elettrico in ceramica

CABINA OSPITI DI PRUA SINISTRA

Aerazione sotto il materasso
Altoparlanti (2) con amplificatore
Aria condizionata
Armadio (appendiabiti)
Cabina armadio (appendiabiti, specchio, mobile con anta e ripiani)
Cassaforte digitale
Cassetti sotto il letto (4)
Comodini (2)
Cordone luminoso sotto il letto
Finestratura a scafo con oblò (2) apribili in acciaio inox
HDMI aux input
I-pad mini per controllo sistema entertainment
Lampade da lettura (2)
Letto matrimoniale (materasso, guanciali, copriletto e lenzuola)
Luci led a cielino
Mobile con cassetti
Piano di calpestio in moquette con isolante acustico
Sistema media server con Apple-TV collegato ad unità centrale

Telefono
Tenda lisage a pacchetto ed oscurante avvolgibile (movimentazione manuale)
Testaletto in pelle
TV LED 'Smart TV' 40"

BAGNO OSPITI DI PRUA A SINISTRA

Aria condizionata
Armadietti con ante e ripiani
Bidet in ceramica
Doccia (porta in cristallo e telaio in acciaio inox, piatto doccia e panchetta in marmo, pareti in laccato e tenda impermeabile)
Estrattore elettrico per bagno e doccia
Finestratura a scafo con oblò apribile in acciaio inox
Lavandino in ceramica con piano in marmo
Luci led a cielino
Pannello gestione WC con indicazione livello cassa acque nere, 3/4, full
Pensili con ante a specchio, ripiani e fascia luminosa
Piano di calpestio in marmo con isolante acustico
Rivestimento paratie in laccato
Set di asciugamani
Tenda veneziana (movimentazione manuale)
WC elettrico in ceramica

AREA EQUIPAGGIO

DINETTE EQUIPAGGIO

Allarme acustico per acqua in sentina (garage, sala macchine, prua)
Aria condizionata
Armadietti pensili con ante e ripiani
Derivazione impianto antincendio ad acqua salata
Dinette (divano con tavolo in legno)
Forno microonde
Frigorifero e congelatore a colonna combinato
HDMI aux input
Impianto mini Hi-Fi Sintolettore e CD/DVD con altoparlanti (2)
Lavello in acciaio inox con acqua calda/fredda
Luci led spot a cielino
Oblò in acciaio inox apribile
Piano di calpestio in vinilico
Ripostiglio nel sottoscala
Servizio da tavola per 6 persone (equipaggio)
Sfuggita di emergenza al ponte principale
Sistema integrato di monitoraggio con display touch-screen
Telefono
Tenda plissé
TV LED 'Smart TV' 28"
VHF dual station

ZONA DI SERVIZIO

Aria condizionata
Asciugatrice
Estrattore elettrico
Lavatrice
Luci led spot a cielino

Mobile e ripiani
Oblò in acciaio inox apribile
Piano di calpestio in vinilico
Tenda plissé

DISIMPEGNO CABINE EQUIPAGGIO

Luci led spot a cielino
Piano di calpestio in vinilico

CABINE EQUIPAGGIO (2)

Aria condizionata
Armadio (appendiabiti)
Impianto mini Hi-Fi Sintolettore e CD con altoparlanti (2)
Lampade da lettura (2)
Letti (2) sovrapposti (materassi, guanciali, copriletti e lenzuola)
Luci led spot a cielino
Oblò in acciaio inox apribile
Piano di calpestio in moquette
Tenda plissé

BAGNI EQUIPAGGIO (2)

Aria condizionata
Armadietto con anta e ripiani
Doccia (porta in plexiglass)
Estrattore elettrico
Lavandino
Luci led spot a cielino
Oblò in acciaio inox apribile
Pannello gestione WC con indicazione livello cassa acque nere, 3/4, full
Piano di calpestio in legno
Set di asciugamani
Specchio
Tenda plissé
WC elettrico in ceramica

CABINA HOSTESS

Aria condizionata
Armadio (appendiabiti e specchio)
Impianto mini Hi-Fi Sintolettore e CD con altoparlanti (2)
Lampada da lettura
Letto (materasso, guanciale e copriletto)
Luci led spot a cielino
Oblò in acciaio inox apribile
Piano di calpestio in moquette
Tenda plissé

BAGNO HOSTESS

Aria condizionata
Armadietto con anta e ripiani
Doccia (porta in plexiglass)
Estrattore elettrico
Lavandino
Oblò in acciaio inox apribile
Pannello gestione WC con indicazione livello cassa acque nere, 3/4, full
Pensile con anta a specchio e ripiani

Piano di calpestio in legno
Set di asciugamani
Tenda plissé
WC elettrico in ceramica

AREA TECNICA

SALA MACCHINE

Centralina elettroidraulica per elica di manovra
Dissalatore 180 lt/h
Estrattori elettrici (2) con chiusura d'emergenza comandata a distanza
Filtri acqua (2) circuito raffreddamento gruppi elettrogeni
Filtri acqua (2) circuito raffreddamento motori
Gruppo elettrogeno ausiliario
Gruppo elettrogeno principale
Impianto estinzione incendi fisso (sala macchine) ad attivazione manuale
Lampada portatile
Lavandino abbattibile in acciaio inox con acqua dolce
Luci a led
Pannelli di finitura a vista in lamiera di alluminio multistrato
Piano di calpestio in alluminio antiscivolo
Pompa emergenza trasferimento gasolio
Prefiltri gasolio motori Racor (2)
Prese d'aria con separatori acqua/aria e chiusura d'emergenza comandata a distanza
Rilevatore di fumo
Sfuggita di emergenza al pozzetto (portello stagno e scala removibile)
Silenziatore/separatore gas scarico gruppo elettrogeno
Telecamere fisse TVCC a colori day/night (2)
Tientibene perimetrali motori in acciaio inox
Valvole deviatrici (2) per esaurimento sentine in emergenza con motori

SALA DI CONTROLLO

Banco di lavoro con morsa e kit di attrezzi
Bombole impianto antincendio a FM200
Compressore aria con pistola e tubo spirale
Derivazione impianto antincendio ad acqua salata
Estrattore elettrico
Indicatore angolo di barra
Interfonico di manovra
Luci a led
Piano di calpestio in alluminio antiscivolo
Quadri elettrici principali 400V / 230V / 24V
Rilevatore di fumo
Sistema integrato di monitoraggio con display touch-screen
Telecamera TVCC a colori day/night
Telefono
Timoneria idraulica d'emergenza
VHF dual station

LOCALE TECNICO A POPPA DESTRA

Centralina elettroidraulica passerella
Centralina elettroidraulica portellone garage poppiero
Centralina elettroidraulica timoneria
Glendinning presa di banchina

Interfonico di manovra
 Luci a led
 Piano di calpestio in alluminio antiscivolo
 Telecamera TVCC a colori day/night
 Trasformatore per presa banchina 70 KVA

BEACH AREA E GARAGE A POPPA

Beach area allestita con mobile attrezzato (lavello con acqua calda/fredda e ripostiglio) a sinistra
 Compartimentazione stagna
 Finestratura a scafo fissa con tenda veneziana manuale (lato sinistro)
 Impianto di ventilazione con estrattori elettrici
 Impianto estinzione incendi fisso ad acqua mare
 Invasatura allagabile per tender
 Luci led a cielino
 Motopompa diesel di emergenza sentina/antincendio (nel vano ripostiglio)
 Piano di calpestio finitura gelcoat con antiscivolo
 Presa acqua dolce di lavaggio
 Rilevatore di fumo
 Rilevatore vapori benzina (2)
 Rivestimento pareti in legno e laminato
 Vano ripostiglio a poppa sinistra
 Verricello idraulico di alaggio/varo tender

APPARATI DI PROPULSIONE E GOVERNO

PROPULSIONE E GOVERNO

Elica di manovra di prua idraulica (70 Hp)
 Passascafo asse con tenuta a manutenzione ridotta
 Scarichi gas motori principali silenziati
 Timoneria elettroidraulica servoassistita con manovra d'emergenza
 Trasmissione in linea d'asse con giunto elastico reggispira

SISTEMI DI STABILIZZAZIONE

Pinne stabilizzatrici con funzionalità under way e zero speed

APPARATI ELETTRONICI

AUDIO VIDEO E RETE

Copertura wi-fi con access point (4)
 Impianti DTV HD
 Impianto integrato GSM e internet UMTS
 Impianto media server con unità locali e modalità party
 Unità locali audio e video per saloni MD, UD e cinque cabine
 Unità locali audio per dinette a prua e sun deck

COMUNICAZIONE

Antenna radar primaria Open Array
 Antenna radar secondaria Radome
 Antenna TV satellitare
 Antenna TV terrestre
 Centralino telefonico
 Centralino telefonico con linee ingresso predisposte per SATCOM
 Impianto di routing con modem UMTS
 Interfaccia telefonica GSM/Voce/Fax

Ricetrasmittente SSB/DSC
 Ricevitore satellitare decoder TV SAT (3) (salone, salotto panoramico e cabina Armatore)
 Router coastal communicator PD-LAN-WIFI-Internet predisposto per la connessione a Fleet BB e/o VSAT
 Stampante multifunzione / Fax
 Telefoni interni (11)
 VHF portatili GMDSS (2) (plancia)
 VHF ricetrasmittenti (5) (plancia (2), dinette equipaggio, cabina Comandante e garage)

MONITORAGGIO

Monitoraggio allarme rilevazione fumi
 Monitoraggio allarmi con storico
 Monitoraggio dati meteo
 Monitoraggio e controllo impianto aria condizionata e fan coils
 Monitoraggio e controllo impianto di illuminazione
 Monitoraggio e controllo impianto elettrico (batterie, gruppi elettrogeni, prese banchina, quadri elettrici)
 Monitoraggio impianto di sentina
 Monitoraggio impianto TVCC
 Monitoraggio livelli casse acque nere, acque grigie
 Monitoraggio livello casse acqua dolce
 Monitoraggio livello casse carburante
 Monitoraggio luci di navigazione
 Monitoraggio porte esterne ed oblò
 Monitoraggio protezione galvanica
 Sistema di monitoraggio con display 15" touch-screen (3) (integrato nella plancia, sala impianti, zona equipaggio)

IMPIANTO TVCC

Gestione del ciclico TVCC dalla plancia integrata
 Impianto di controllo video con telecamere a colori a circuito chiuso (8)
 Telecamere (4) TVCC interne a colori day/night (sala macchine (2), locale tecnico e sala di controllo)
 Telecamere TVCC per esterni (4) a cielino (pozzetto (2) e camminamenti laterali (2))

NAVIGAZIONE

Antenne GPS (2) + Emergenza (1)
 Ricevitore meteo NAVTEX
 Sistema integrato di navigazione con ridondanza, radar primario (64 miglia), radar secondario (36 miglia) Furuno, chartplotter e GPS, ecoscandaglio
 Stazioni di governo con strumentazione ed allarmi nelle ali di plancia (2)
 Strumento di navigazione multifunzione (Eco, Log, Temp. acqua) (2) in dinette equipaggio e cabina Comandante
 Unità di controllo autopilota (plancia)

IMPIANTI

IMPIANTO ACQUA DOLCE

Attacchi lavaggio ad acqua dolce (5) (camminamenti laterali (2), garage a poppa, ponte panoramico e prua)
 Autoclave 400 V acqua dolce (2)
 Boiler acqua (2) 100lt 230V
 Dissalatore 180 lt/h
 Pompa di ricircolo acqua calda
 Prese acqua banchina
 Serbatoio strutturale per acqua dolce (4000lt)

IMPIANTO ACQUE NERE E GRIGIE

Attacco Marpol scarico acque nere
 Elettropompa automatica svuotamento serbatoio acque nere (intercambiabile con acque grigie)
 Impianto lavaggio casse grigie, casse nere ad acqua salata

Serbatoio acque grigie strutturale (1000lt)
 Serbatoio acque nere strutturale (1000lt) con spia 3/4 e full
 Sistema automatico di evacuazione acque grigie (intercambiabile con acque nere)
 WC elettrici con funzionamento ad acqua dolce

IMPIANTO ANTINCENDIO

Derivazioni impianto antincendio ad acqua mare (prua, camminamenti laterali (2), disimpegno cabine ponte inferiore, ponte panoramico, locale impianti, corridoio cabine equipaggio)
 Estintori in ogni locale/cabina
 Impianto estinzione incendi fisso (sala macchine) ad attivazione manuale
 Impianto estinzione incendi fisso ad acqua mare (garage) con attivazione dalla discesa in sala impianti
 Impianto rilevazione vapori di benzina (garage)
 Impianto rivelazione fumi (tutte le cabine, cucina, zona pranzo, salone, plancia, salotto panoramico, garage, sala macchine e locale impianti) con allarme centrale in timoneria
 Tiranti di emergenza sala macchine (interruzione gasolio motori e gruppi elettrogeni, chiusura serrande prese aria (4) e serrande estrattori (2), attivazione impianto estinzione incendi sala macchine e locale impianti)

IMPIANTO ARIA CONDIZIONATA

Aria condizionata di tipo Mediterraneo e boiler per il riscaldamento nel ciclo invernale

IMPIANTO CARBURANTE

Pompa di travaso carburante 24V
 Prefiltri gasolio motori Racor (2)
 Serbatoi strutturali per carburante (capacità totale 32500lt)
 Serbatoio carburante giornaliero (3100lt) in acciaio inox con decantazione e spurgo
 Tubolature in materiale conforme ai requisiti di classe

IMPIANTO ELETTRICO

Caricabatterie 12V automatico dedicato alle batterie avviamento gruppi elettrogeni
 Caricabatterie 24V automatico (batterie avviamento motori)
 Caricabatterie 24V automatico (batterie servizi)
 Caricabatterie 24V automatico dedicato alle batterie emergenza
 Caricabatterie 24V automatico dedicato alle batterie radio
 Distribuzione 24V CC
 Gruppi (2) indipendenti batterie al gel 24V di avviamento motori
 Gruppo batterie 12V al gel (1) dedicato all'avviamento gruppo elettrogeno a dritta
 Gruppo batterie 12V al gel (1) dedicato all'avviamento gruppo elettrogeno a sinistra
 Gruppo batterie al gel 24V per emergenza
 Gruppo batterie al gel 24V per servizi
 Gruppo elettrogeno 53kW con cassa insonorizzata (a dritta)
 Gruppo elettrogeno 53kW con cassa insonorizzata (a sinistra)
 Impianto di distribuzione di bordo 230V / 400V ca 50Hz trifase + neutro, alimentato dai gruppi elettrogeni / presa banchina
 Impianto di distribuzione di bordo 24V CC alimentato dai gruppi batterie dei servizi
 Impianto di illuminazione 230 V
 Impianto di illuminazione di emergenza 24V
 Impianto di massa realizzato con bandella di rame
 Impianto parafulmine
 Interruttori stacca batterie a comando manuale (gruppi elettrogeni, emergenza, radio)
 Interruttori stacca batterie a comando manuale per i motori e remotato per batterie servizi
 Parallelo tra gruppi batterie per avviamento gruppi elettrogeni
 Parallelo tra gruppi batterie per avviamento motori
 Prese di corrente 230 V (interno barca)
 Protezione catodica con anodi di zinco
 Quadro elettrico principale (in sala impianti) e sottoquadri alloggi

Sistema parallelo automatico tra i gruppi elettrogeni con seamless transfer fra banchina e generatore
Spina di connessione banchina (20m) 100A 400V 3 poli + terra con avvolgicavo Glendinning (comando locale e remoto)
Trasformatore per presa da banchina 70 kVA

IMPIANTO ESAURIMENTO SENTINA

Allarme sentina in ogni compartimento
Aspirazione sentina (sala macchine) in emergenza tramite pompe raffreddamento motori
Attacco scarico acque oleose di sentina Marpol
Elettropompe ausiliarie 24 V (7) (zona ospiti ed equipaggio (3), poppa, locale impianti, sala macchine (2))
Sistema centralizzato di elettropompe 400 V (2) e motopompa diesel di emergenza aspirazione sentina/antincendio

DOTAZIONI DI SICUREZZA

Ascia
EPIRB ACR GLOBALFIX
Kit pronto soccorso
Salvagenti a corpetto (20)
Salvagenti a corpetto da bambino (2)
Salvagenti anulari (2) in contenitore di cui uno con sagola galleggiante 30 m e boetta luminosa
SART Transponder ACR PATH FINDER 3
Zattere di salvataggio per 20 persone (2 x 10)

CERTIFICAZIONI

Certificato di classe RINA
Certificato di stazza internazionale ITC69

OSSERVAZIONI

Tende, coprietto, moquette, pelle e marmo sono da scegliere secondo il campionario del cantiere.
Voci ripetute una o più volte in questa specifica sono da intendersi fornite standard una volta sola.

Note legali

Questo documento non costituisce in qualsiasi modo offerta con valenza contrattuale per la vendita di imbarcazioni del cantiere a persone o società.

Tutte le informazioni contenute nel presente documento, ivi compreso senza limitazione dati tecnici, prestazionali, illustrazioni e disegni, sono meramente indicative e riferite a modelli standard di imbarcazioni e navi del cantiere in versione europea. Le uniche indicazioni tecniche o descrizioni valide sono quelle relative alla specifica imbarcazione o nave che sarà oggetto di acquisto. Le uniche indicazioni contrattualmente valide per il compratore sono contenute nel contratto di vendita. Questo documento si basa sulle informazioni disponibili al momento della sua pubblicazione. Malgrado l'impegno posto ad assicurare la maggior accuratezza possibile, le informazioni in esso contenute possono non coprire tutti i dettagli e le modifiche intervenute, o descrivere caratteristiche non presenti, ovvero non prevedere tutte le ipotesi che potrebbero verificarsi. Il cantiere si riserva in qualsiasi momento il diritto di modificare i propri prodotti, nonché di sostituire il produttore e/o fornitore di ogni componente e/o impianto a causa di modifiche, miglioramenti, disponibilità della fornitura, modifiche normative e/o regolamentari, tecnologiche o di know-how; in ogni caso qualsiasi modifica sarà di qualità equivalente o superiore rispetto a quanto previsto nel presente documento. Eventuali illustrazioni, fotografie, schemi ed esempi mostrati nel presente documento sono intesi unicamente ed esclusivamente ad illustrare il testo e non hanno alcun valore impegnativo. A causa delle caratteristiche di ciascuna imbarcazione, il cantiere declina ogni responsabilità per l'uso effettivo in base alle applicazioni illustrate.

Il presente documento e il suo contenuto non possono essere copiati o riprodotti e non possono essere modificati, sostituiti o alterati, in tutto o in parte.

Del presente documento ne è vietata la vendita.

Le immagini possono contenere degli accessori o configurazioni opzionali, quindi non necessariamente rispettano la versione standard.

MAIN DECK

EXTERNAL

Aft gates (2) (stainless steel and plexiglass)
Aft (2) and bow (4) roller fairleads
Aft GRP and teak-laid bathing platforms with stainless steel cleats (2)
Boat hooks (3)
Bow locker with electro-hydraulic hatch
Bulwarks side doors (2)
Capstans (2) in cockpit docking cabinets at stern (2500W each)
Chain wash down with sea water
Cockpit armchairs (2)
Cockpit sink with hot and cold water (mooring station)
Concealed lighting on side decks
Covers for: cockpit table, armchairs and sofa, forward dinette, forward sunpad
Curtain rod for canopies (cockpit and part of both side walks)
Cylindrical fenders with covers with logo (8)
Deck laid with teak
Docking lines 130 mt
Dockside water intake at stern
Double mode transom system electro-hydraulic garage door and teak-laid on the inside
Electric anchor windlasses (2) (4000 W each) with controls at bow
Emergency escape from engine room (in cockpit storage) with waterproof hatch
Fairleads with stainless steel cleats (2 each side)
Fire hose outlets with sea water (3) (bow and side decks (2))
Fresh water outlets (3) for washing (bow and side decks (2))
GRP and teak bathing platform with electro-hydraulic up-down system
GRP sofa bench in the cockpit, with mobile back, convertible into a sun pad
Hatch teak covered, to close chain locker
Hot/cold water shower at stern
Housed life rings (2) one with rope and luminous buoy
Inter-com for manoeuvring (5) (bow, cockpit, control room, engine room, stbd technical area) and megaphone on hard top
Leather fender tie bar on the bulwark (10)
Led spotlights in cockpit and sidewalks ceilings
Locker with hatch below the bow sunpad triangle
Mooring stations (2) in cockpit with storage for mooring lines
Natural teak on bulwark
Outdoor cameras in ceiling (4) (2 in cockpit, 2 in side walks)
Pool anchors 180 Kg (2) with chains 125 mt (2), diameter 14 mm with bar and markings every 25 mt
Port side staircase to the bow dinette (GRP and teak, courtesy lights and hand rail)
Refuelling and water intake, with hatches, both in each side walk
Removable swimming ladder
Round fenders with covers with logo (6)
Side sponsons with teak floor
Small table in the cockpit
Spotlights at aft (2)
Spotlights at bow mooring area (2)
Stainless steel bow hawses (2)
Stainless steel bow staff with bell
Stainless steel cleats: stern (4) and forward (4)
Stainless steel deck hardware
Stainless steel support poles (2) in the cockpit

Stainless steel, teak-laid electro-hydraulic telescopic gangway with stainless steel manual handrails and remote controls (2)
 Staircase to the upper cockpit, in the port side support (GRP and teak, courtesy lights and hand rail)
 Storage at bow of starboard walkside
 Storage in the starboard side support in cockpit
 Sunpad in the bow triangle
 Sunshade canopy with electrical roll-up over cockpit sofa
 Warping line 100 mt
 Waterproof speakers (2) in the fore dinette with amplifier, Airplay, party mode and volume control
 Waterproof speakers (4) in the main cockpit with amplifiers (2), airplay, party mode and volume control (connection to the main deck salon)

SALON

Aft glass door to cockpit with stainless steel frame in 3 parts (2 sliding, of which one automatic)
 Air conditioning
 Blu Ray DVD reader (region code DVD 2 and BD "B")
 Cabinets with doors and shelves
 Ceiling led lights
 Drawer fridge
 Electrically operated pleated curtain (aft glass door)
 Electrically operated Roman blinds (2) on port side
 Electrically operated Roman blinds (2) on starboard side
 Fitted carpet on floating floor with soundproof lining
 HDMI aux input
 Home Theatre system with amplifier tuner (5+1), central server unit and Apple-TV
 I-pad mini control system for entertainment
 Living area: sofas and coffee table
 Telephone
 TV LED 'Smart TV' 55" with ceiling electric lift system
 TV SAT receiver

DINING AREA

Air conditioning
 Cabinets with doors, shelves and drawers
 Ceiling led lights
 Chairs (10)
 Complete tableware for 12 people
 Dining table
 Electrically operated pleated curtain (2) (side glazing)
 Fitted carpet on floating floor with soundproof lining
 Fix lateral panoramic glazing on stainless steel frame in the dining area (port side)
 Openable panoramic glass door on stainless steel frame (manual opening) in the dining area (starboard)

GALLEY LOBBY

Cabinet with doors and shelves
 Ceiling led lights
 Manual side exit door with electric lock/unlock
 Microwave oven
 Overhead cupboard with doors and shelves
 Technical compartment with kitchen electric switchboard, under stairway to the pilot house
 Telephone
 Vinyl floating floor with soundproof lining

GALLEY

Air conditioning

- Cabinets with shelves and drawers
- Ceiling led lights
- Ceramic electric 5 ring cooktop with pan holders
- Dishwasher for 12
- Electric oven
- Extractor fan 230V with external outlet
- Fridge 204 lt and freezer 72lt 230 V
- Fridge-freezer "Side by side" 504 lt 230 V with icemaker
- Garbage compactor
- Mini Hi-Fi CD-DVD system with tuner and loudspeakers (2)
- Overhead cupboards with shelves
- Quartz resin counter top
- Stainless steel sinks (2) with hot/cold water
- Venetian blind (manual movement)
- Vinyl floating floor with soundproof lining

MAIN DECK LOBBY

- Air conditioning
- Ceiling led lights
- Fitted carpet on floating floor with soundproof lining

DAY TOILETTE

- Air conditioning
- Cabinets with shelves
- Ceiling led lights
- Ceramic electric WC
- Ceramic washbasin with marble counter top
- Electric ventilation fan
- Emergency escape from lower deck
- Marble floating floor with soundproof lining
- Mirror
- Venetian blind (manual movement)
- WC control panel with gauge (3/4 and full)

MASTER OFFICE AREA

- Armchair
- Bookcases
- Desk with drawers
- Fitted carpet on floating floor with soundproof lining
- Roman blind and blackout roll-up blind (with electric movement)
- Windows

MASTER STATEROOM

- Air conditioning
- Blinds and black-out roll-ups (electric movement)
- Cabinet with shelves and drawers (port side)
- Ceiling led lights
- Concealed lighting under the bed
- Desk and ottoman (in port side cabinet)
- Digital safe
- Double bed with mattress, pillows, bedspread and sheets
- Drawers under bed (4)
- Emergency escape to bow dinette
- Fitted carpet on floating floor with soundproof lining
- HDMI aux input

Home Theatre system with amplifier tuner (5+1), connection to central server unit and Apple-TV
I-pad mini control system for entertainment
Leather headboard with led lighting
Natural ventilation under the mattress
Nightstands (2)
Reading lights (2)
Side windows
Sofa (starboard)
Telephone
TV LED 'Smart TV' 49"
TV SAT receiver
Walk-in closet with sliding door, mirror, chest of drawers and shelves

MASTER BATHROOM

Air conditioning
Bathroom accessories
Cabinets with mirrored doors and shelves
Ceiling led lights
Ceramic electric WC and bidet (2, port and stbd side)
Ceramic washbasins with marble counter top (2, port and stbd side)
Coating natural wood bulkheads with laquered
Electric extractor fan for bathroom and shower
Lockers with shelves
Marble floating floor with soundproof lining
Shower in the middle (glass doors, marble tray, marble bench)
Side windows with portholes
Towels set
Venetian blinds (manual movement)
WC control panel with gauge (3/4 and full) (2, port and stbd side)

UPPER DECK

EXTERNAL

Ceiling led lights
Chairs (10)
Covers for sofa, tables and chairs in panoramic cockpit, dinette, tables and sunpad area at bow
Dinette at bow sofa bench with tables (2)
Dining table in panoramic cockpit
Fire hose outlet with sea water
Fresh water outlet for deck washing
GRP fully fitted cabinet (with hot/cold water sink, icemaker, storage) at port side
Sofa and coffee table in panoramic cockpit
SSB antenna (2)
Stainless steel flagpole
Stainless steel side and aft handrails
Stainless steel support poles (2) in panoramic cockpit
Staircase to the sun deck (teak and stainless steel, handrail, courtesy lights)
Steering positions (2) with navigation instrument and alarms on side decks with cover
Sunpad at bow with cushions (on top the locker hatch)
Teak laid deck
Waterproof speakers (4) with amplifiers (2), connected to the upper deck lounge, airplay, party mode and volume control

UPPER LOUNGE

- Aft glass door to panoramic cockpit with stainless steel frame in 3 parts (2 manually sliding)
- Air conditioning
- Cabinets with doors and shelves
- Ceiling led lights
- HDMI aux input
- Home Theatre system with amplifier tuner (5+1), connection to central server unit and Apple-TV
- I-pad mini control system for entertainment
- Lounge area: "C" shaped sofa, coffee table, ottoman
- Manual pleated curtain (aft glass door)
- Manual Roman blind (6)
- Side windows
- Telephone
- TV LED 'Smart TV' 48" with ceiling electric lift system
- TV SAT receiver
- Wooden flooring with soundproof lining

UPPER DECK LOBBY

- Ceiling led lights
- Wooden flooring with soundproof lining

PANTRY

- Cabinets with shelves
- Ceiling led lights
- Electric ventilation fan
- Fridge with drawer
- Socket (230 V)
- Vinyl flooring with soundproof lining

DAY TOILETTE

- Air conditioning
- Cabinet with shelves
- Ceiling led lights
- Ceramic electric WC
- Ceramic washbasin with marble counter top
- Electric ventilation fan
- Fixed window
- Marble flooring with soundproof lining
- Mirror
- Venetian blinds (manual movement)
- WC control panel with gauge (3/4 and full)

PILOT HOUSE

- Acoustic alarm for bilge (water level in garage, engine room and bow) in synoptic panel
- Air conditioning
- Automatic pilot control unit with compass indicator
- Bookcase
- Cabinets with shelves
- Captain stand with foldable seat in stainless steel and leather
- Ceiling led lights
- Chart desk with nautical charts storage
- Cigarette lighter outlet 12V
- Clock, barometer, hygrometer
- Electric panel for helm position/upper lounge

Electronic controls for engine clutch

Fire detection system control panel

Integrated dashboard in multi touch color display with the following functions, commands and navigation

instruments:

- CCTV video sequencer
- Dimmer for navigation instruments lighting
- Electric control for searchlight
- Flaps angle indicator
- Gyrocompass indicator
- Integrated monitoring system
- Integrated navigation system with redundancy, main radar (64 nm), secondary radar (36 nm), chartplotter, GPS and ecosounder
- Navigation instrument (Eco, Log and water temperature)
- Stabilizer fins control panel
- Trim tabs indicator
- Wind gauge
- Windlass control at bow
- Windscreen wipers (3) with washing system and timer

Inter-com for manoeuvring

Lamp for radio and charting equipment

Leather covered steering wheel

Leather sofa with wood frame and drawers (3)

Lights for night navigation

Loudspeakers (2) connected to the captain's cabin mini Hi-Fi with separate volume control

Magnetic compass

Multifunction printer with fax

NAVTEX weather receiver

Portable GMDSS VHF (2)

Power-assisted electro-hydraulic steering

Protective external covers for front windscreen and side windows of helm position

SART Transponder ACR PATH FINDER 3

Side exit manual doors (2) with electric lock/unlock (pilot house walkaround)

SSB/DSC transceiver

Synoptic panel unit with acoustic and visual alarms

Telephone

Telephone interface GSM/Voice/Fax

VHF transceiver (2)

Wooden flooring with soundproof lining

CAPTAIN CABIN

Air conditioning

Bed with mattress, pillow, bedspread and sheets

Ceiling led lights

Closet (hanger and mirror)

Desk and ottoman

Drawers under the bed (2)

Fitted carpet

Mini Hi-Fi CD system with tuner and loudspeakers (2)

Multifunction navigation instrument (Eco, Log and water temperature)

Natural ventilation under the mattress

Reading light

Venetian blind and black-out roll-up (manual movement)

Window

CAPTAIN HEAD

- Cabinets with mirrored doors and shelves
- Ceiling led lights
- Ceramic electric WC
- Ceramic washbasin
- Electric ventilation fan
- Lockers with shelves
- Shower with glass door and wooden tray
- Towels set
- Venetian blind (manual movement)
- WC control panel with gauge (3/4 and full)
- Window
- Wooden flooring with soundproof lining

SUN DECK

- Ceiling led lights
- Chaise longue (2)
- Covers for sunpad, sofa, chaise longue and stools
- EPIRB
- Forward storage
- Front and side windscreen in stainless steel and plexiglass
- Gelcoat flooring with anti-skid
- GRP fully fitted cabinet (with hot/cold water sink, grill, fridge and storage) and bar furniture
- Hard top with lateral GRP supports
- Hydromassage bathtub with constant temperature device, in the sunpad furniture at bow (with cover convertible into sunpad)
- Liferafts for 20 people (2 x 10) with hydrostatic hook
- Perimeter stainless steel railing
- Sofa
- Stainless steel support poles for hard top (2)
- Stools in bar area (2)
- Sunbathing area with cushions and storage on both sides of bathtub
- Waterproof speakers (2) with amplifier, Airplay, party mode and volume control

HARD TOP EQUIPMENT

- Acoustic alarm
- Electric operated searchlight
- Empty dome for symmetry to Sat TV antenna
- First antenna radar Open Array
- GPS Antennas (2) + Emergency (1)
- Intercom speaker
- Navigation lights
- Painted stainless steel mast
- Secondary antenna radar Radome
- Stainless steel signal mast
- TV antenna
- TV SAT antenna
- VHF antenna (3)

LOWER DECK

LOWER DECK LOBBY

- Ceiling led lights

- Closet with shelves
- Electric panel for lower deck
- Entertainment system main rack
- Fire hose outlet with sea water
- Fitted carpet with soundproof lining

VIP CABINS AT STERN (2)

- Air conditioning
- Cabinets with drawers
- Ceiling led lights
- Concealed lighting under the bed
- Digital safe
- Double bed (manually detachable) with mattress, pillows, bedspread and sheets
- Drawers under bed (4)
- Dressing/desk table with mirror, ottoman and drawers
- Fitted carpet with soundproof lining
- HDMI aux input
- Hull window with openable portholes (2) in stainless steel
- I-pad mini control system for entertainment
- Leather headboard
- Lisage blind and black-out roll-up (manual movement)
- Loudspeakers (2) with amplifier
- Media server system with Apple TV connected to central unit
- Natural ventilation under the mattress
- Nightstands (2)
- Reading lights (2)
- Telephone
- TV LED 'Smart TV' 40"
- Walk-in closet with mirror, cabinet with door and shelves

VIP BATHROOMS AT STERN (2)

- Air conditioning
- Cabinets with doors and shelves
- Cabinets with mirrored doors and shelves
- Ceiling led lights
- Ceramic bidet
- Ceramic electric WC
- Ceramic washbasin with marble counter top
- Electric ventilation fan for bathroom and shower
- Hull window with openable porthole in stainless steel
- Lacquered bulkheads
- Marble flooring with soundproof lining
- Shower (glass door and frame in stainless steel, marble floor, marble bench, lacquered walls and waterproof curtain)
- Towels set
- Venetian blind (manual movement)
- WC control panel with gauge (3/4 and full)

FORE STARBOARD GUEST CABIN

- Air conditioning
- Beds (mattresses, pillows, bedspreads and sheets) (2)
- Ceiling led lights
- Concealed lighting under the beds
- Desk and ottoman
- Digital safe
- Drawers under the beds (2+2)

Fitted carpet with soundproof lining
HDMI aux input
Hull window with openable portholes (2) in stainless steel
I-pad mini control system for entertainment
Leather headboard
Lisage blind and black-out roll-up (manual movement)
Loudspeakers (2) with amplifier
Media server system with Apple TV connected to central unit
Natural ventilation under the mattress
Nightstands (2)
Reading lights (2)
Telephone
TV LED 'Smart TV' 32"
Wardrobe (hanger, shelves and mirror)

FORE STARBOARD GUEST HEAD

Air conditioning
Cabinet with doors and shelves
Cabinets with mirrored doors, shelves and light
Ceiling led lights
Ceramic bidet
Ceramic electric WC
Ceramic washbasin with marble counter top
Electric ventilation fan for bathroom and shower
Hull window with openable porthole in stainless steel
Lacquered bulkheads
Marble flooring with soundproof lining
Shower (glass door and frame in stainless steel, marble floor, marble bench, lacquered walls and waterproof curtain)
Towels set
Venetian blind (manual movement)
WC control panel with gauge (3/4 and full)

FORE PORT SIDE GUEST CABIN

Air conditioning
Cabinets with drawers
Ceiling led lights
Closet (hanger)
Concealed lighting under the bed
Digital safe
Double bed with mattress, pillows, bedspread and sheets
Drawers under bed (4)
Fitted carpet with soundproof lining
HDMI aux input
Hull window with openable portholes (2) in stainless steel
I-pad mini control system for entertainment
Leather headboard
Lisage blind and black-out roll-up (manual movement)
Loudspeakers (2) with amplifier
Media server system with Apple-TV connected to central unit
Natural ventilation under the mattress
Nightstands (2)
Reading lights (2)
Telephone
TV LED 'Smart TV' 40"

Walk-in closet with mirror, cabinet with door and shelves

FORE PORT SIDE GUEST HEAD

Air conditioning
Cabinets with doors and shelves
Cabinets with mirrored doors, shelves and light
Ceiling led lights
Ceramic bidet
Ceramic electric WC
Ceramic washbasin with marble counter top
Electric ventilation fan for bathroom and shower
Hull window with openable porthole in stainless steel
Lacquered bulkheads
Marble flooring with soundproof lining
Shower (glass door and frame in stainless steel, marble floor, marble bench, lacquered walls and waterproof curtain)
Towels set
Venetian blind (manual movement)
WC control panel with gauge (3/4 and full)

CREW AREA

CREW DINETTE

Acoustic alarm for bilge water level in garage, engine room and bow
Air conditioning
Ceiling led spotlights
Combined fridge and freezer
Curtain
Dinette (sofa with wooden table)
Emergency escape to main deck
Fire hose outlet with sea water
HDMI aux input
Integrated monitoring system with touch-screen display
Microwave oven
Mini Hi-Fi CD system with tuner and loudspeakers (2)
Openable porthole in stainless steel
Overhead cupboards with door and shelves
Sink in stainless steel with hot/cold water
Storage under the stairs
Tableware for 6 people (crew)
Telephone
TV LED 'Smart TV' 28"
VHF dual station
Vinyl flooring

UTILITY ROOM

Air conditioning
Cabinet with shelves
Ceiling led spotlights
Curtain
Dryer
Electric ventilation fan
Openable porthole in stainless steel
Vinyl flooring
Washing machine

CREW LOBBY

Ceiling led spotlights
Vinyl flooring

CREW CABINS (2)

Air conditioning
Bunk-beds with mattresses, pillows, bedspreads and sheets
Ceiling led spotlights
Curtain
Fitted carpet
Mini Hi-Fi CD system with tuner and loudspeakers (2)
Openable porthole in stainless steel
Reading light (2)
Wardrobe

CREW HEADS (2)

Air conditioning
Ceiling led spotlights
Curtain
Electric ceramic WC
Electric ventilation fan
Locker with door and shelves
Mirror
Openable porthole in stainless steel
Shower with plexiglass door
Towels set
Washbasin
WC control panel with gauge (3/4 and full)
Wooden flooring

HOSTESS CABIN

Air conditioning
Bed with mattress, pillow and bedspread
Ceiling led spotlights
Curtain
Fitted carpet
Mini Hi-Fi CD system with tuner and loudspeakers (2)
Openable porthole in stainless steel
Reading light
Wardrobe (hanger and mirror)

HOSTESS HEAD

Air conditioning
Cabinet with mirrored doors and shelves
Curtain
Electric ceramic WC
Electric ventilation fan
Locker with door and shelves
Openable porthole in stainless steel
Shower with plexiglass door
Towels set
Washbasin
WC control panel with gauge (3/4 and full)
Wooden flooring

TECHNICAL AREA

ENGINE ROOM

- Air extractors with remote controlled emergency shut down (2)
- Air inlets with separators and remote controlled emergency shut-down
- Alluminium anti-slip flooring
- Auxiliary gen set
- Day/night CCTV fixed colour cameras (2)
- Diverter valves to allow engines to pump water from the bilge (2)
- Electro-hydraulic control unit for bow thruster
- Emergency escape to the cockpit (watertight hatch and removable ladder)
- Emergency fuel transfer pump
- Finishing panels in multi-layer light alloy sheet
- Fixed fire extinguishing system (engine room) with manual activation
- Generator muffler and gas/water separator
- Inspection lamp
- Led lights
- Main gen set
- Racor pre-filters to main engines (2)
- Smoke detector
- Stainless steel foldaway washbasin with fresh water
- Stainless steel handrails around main engines
- Water filters for engine cooling system (2)
- Water filters for generator cooling system (2)
- Watermaker 180 lt/h

CONTROL ROOM

- Air compressor with spray gun and spiral hose
- Alluminium anti-slip flooring
- Day/night CCTV colour camera
- Electric ventilation fan
- Fire hose outlet with sea water
- FM200 fire extinguishing system
- Hydraulic emergency wheel
- Integrated monitoring system with touch-screen display
- Inter-com for manoeuvring
- Led lights
- Main electric panels 400V / 230V / 24V
- Rudder angle indicator
- Smoke detector
- Telephone
- VHF dual station
- Work bench with vice and tool set

TECHNICAL ROOM AT STARBOARD STERN

- Alluminium anti-slip flooring
- CCTV colour camera
- Electro-hydraulic control unit for gangway
- Electro-hydraulic control unit for garage door
- Electro-hydraulic control unit for helm position
- Glendinning shore power
- Inter-com for manoeuvring
- Led lights

Transformer for shore power supply 70 KVA

BEACH AREA AND GARAGE AT STERN

Beach area with furniture with basin (hot/cold water) and storage (port side)
Ceiling led lights
Emergency bilge/fire extinguishing diesel pump (in storage)
Fire extinguishing system with sea water
Fixed hull window with manual Venetian blind (port side)
Floodable hangar for tender
Fresh water outlet for washing
Gelcoat anti-slip flooring
Petrol gas detector (2)
Smoke detector
Storage at stern, port side
Tender launch hydraulic winch
Ventilation system with extractor fans
Walls covered with wood and laminate
Watertight compartment

PROPULSION AND CONTROL EQUIPMENT

PROPULSION AND CONTROL

Hydraulic bow thruster (70 Hp)
Power-assisted hydraulic steering with emergency manoeuvring
Shaft line transmission with elastic thrust bearing between shaft and reduction gearbox
Silenced main engines exhausts
Stuffing box with dripless shaft seal, low maintenance

STABILIZING SYSTEMS

Stabilizer fins underway and zero speed

ELECTRONICS

AUDIO, VIDEO AND THE NET

DTV HD systems
Integrated GSM and UMTS internet system
Local audio and video unit for external forward dinette and SD
Local audio and video unit for MD salon, UD and five cabins
Media server system with local units and party mode
Wi-Fi connection with access point (4)

COMMUNICATION

First radar antenna Open Array
Input lines fitted for SATCOM
Multifunction printer with fax
Portable GMDSS VHF (helm position) (2)
Router coastal communicator PD-LAN-WIFI-Internet for Fleet BB and/or VSAT connection
Routing UMTS system
Second radar antenna Radome
SSB/DSC
Telephone interface GSM/Voice/Fax
Telephone switchboard
Telephones (11)
TV antenna

TV SAT antenna

TV SAT receiver (3) (saloon, upper lounge, master cabin)

VHF transceiver (helm position (2), flybridge helm position, crew dinette, captain's cabin e garage) (6)

MONITORING SYSTEM

Air conditioning system fan coil monitoring and control

Alarm, with database and current alarm, monitoring

Bilge pump system monitoring

Black/grey water tank level monitoring

CCTV monitoring

Electrical system (batteries, generators, shore power, electric panels) monitoring and control

High and low fuel level and water tank level monitoring

Lighting monitoring and control

Monitoring galvanic protection

Monitoring system with 15" display touch-screen (3) (integrated in dashboard, system area, crew quarters)

Navigation lights monitoring

Outside doors and portholes monitoring

Smoke detection alarm monitoring

Water tank level monitoring

Weather data monitoring

CCTV SYSTEM

CCTV video sequencer control from integrated dashboard

Closed circuit surveillance system with colour cameras (8)

Day/night internal cameras (4) (in engines room (2), technical room and control room)

External TVCC cameras (3), in the cockpit (2) and side decks (2)

NAVIGATION

Automatic pilot control unit (helm position)

GPS Antennas (2) + Emergency (1)

Integrated navigation system with redundancy, main radar (64 nm), secondary radar (36 nm), chartplotter, GPS and ecosounder

Multifunction navigation instrument (Eco, Log and water temperature) (2) in crew dinette and Captain's cabin

NAVTEX weather receiver

Wings control stations with instruments and alarms (2)

SYSTEMS

FRESH WATER SYSTEM

Dockside water connection

Fresh water outlets for washing (5) (bow, side decks (2), aft garage and upper deck)

Fresh water pump 400 V (2)

Hot water circulating pump

Structural fresh water tank (4000lt)

Water heater 100lt (2) 230V

Watermaker 180 lt/h

BLACK AND GREY WATER SYSTEM

Automatic grey water discharge system (interchangeable with black water)

Black water tank (1000lt) with warning light 3/4 and full

Electric automatic pump for black water tank discharge (interchangeable with grey water)

Electric system WC with fresh water flush

Grey and black water tanks washing system with sea water water flush

Grey water tank (1000lt)

Marpol discharge outlet for black water

FIRE EXTINGUISHING SYSTEM

Derivations sprinklers to water the sea (bow, side decks (2), hallway cabins lower deck, observation deck, systems area, crew cabins corridor)

Fire extinguishers located in each room/cabin

Fire extinguishing system with sea water (garage) with activation from the control room stairway

Fixed fire extinguishing system (engine room) with manual activation

Fuel vapors detector system (garage)

Pull handles in the engine room (engine fuel and generators shut-down, air inlet (4) and ventilation fan shut-off (2), activation of fire extinguishing system in engine room and systems area)

Smoke detector system (in all cabins, galley, dining room, saloon, helm position, upper lounge, garage, engine room and systems area) with main alarm in helm position

AIR CONDITIONING SYSTEM

Mediterranean air conditioning and boiler for winter heating

FUEL SYSTEM

Daily stainless steel fuel tanks (3100lt) with decantor and discharge

Fuel transfer pump 24V

GRP main structural fuel tanks (total capacity 32500lt)

Pipes in compliance of the class requirement

Racor filters to generators (2)

ELECTRIC SYSTEM

12V automatic battery charger (for genset battery bank)

12V gel battery dedicated to port genset starting

12V gel battery dedicated to stbd genset starting

230 V electric sockets (inside the boat)

230 V lighting system

230V / 400V distribution system ac 50Hz triphase + neutral, powered by the gensets or by the shore power

24 V emergency lighting system

24V automatic battery charger (battery banks for main engines)

24V automatic battery charger (services batteries banks)

24V automatic battery charger for emergency batteries

24V automatic battery charger for radio batteries

24V DC distribution

24V DC distribution system supplied by service batteries

24V gel battery bank for emergency

24V gel battery bank for services

24V independent gel battery banks (2) for main engines

53kW port genset with soundproof casing

53kW stbd genset with soundproof casing

Automatic parallel system between genset with seamless transfer between genset and shore power

Cathodic protection with zinc anodes

Copper strip ground system

Dock connector plug (20m) 100A 400V 3 poles + ground reel with Glendinning (local and remote control)

Genset parallel battery banks breaker

Lighting protection system

Main electrical panel (in control room) and secondary electrical panels (internal areas)

Main engines parallel battery banks breaker

Manual batteries breaker (genset, emergency, radio)

Manual engine batteries breaker, and remoted switch for service batteries

Shore power supply transformer 70 kVA

BILGE PUMP SYSTEM

Auxiliary electric pumps 24V (7) (guests and crew area (3), stern, systems area, engine room(2))
Bilge alarm in each compartment
Centralized 400 V bilge pump system with electric pumps (2) and emergency diesel pump (bilge and fire fighting)
Emergency bilge suction pipe (engine room) through engine cooling pumps
Marpol connection for bilge oily water drainage

Safety Equipment

Axe
Child life jackets (2)
EPIRB ACR GLOBAL FIX
First aid kit
Housed life rings (2), one with rope and 30 mt luminous buoy
Life jackets (20)
Life rafts for 20 people (2 x 10)
SART Transponder ACR PATH FINDER 3

Certificates

International Tonnage Certificate ITC69
RINA Class Certificate

Disclaimer

Any items that may occur more than once in these specifications are supplied only once in the standard version.
Curtains, bedspreads, carpeting, leather and marble to be selected as per shipyard samples.

Legal notice

This document shall not constitute in any circumstances whatsoever any offer by the shipyard to any person or be incorporated into any contract.

Any and all information contained in this document, including without limitation all technical data, performance, illustrations and drawings, are not contractual and refer to European standard models of motor yachts built by the shipyard and have been up-dated by the shipyard as of the date of issue of this document. The only valid technical reference or description is the specific parameters of each motor yachts cited only on purchase of the same. Therefore the only indications binding on the seller are contained solely in the sale agreement. This document is based on information available at the date of issue. Not with standing all efforts to insure accuracy, the information contained in this document may not cover all details, subsequent changes, not accurately foresee or report all possible scenarios. The shipyard reserves the right to modify its motor yachts and to substitute the manufacturers and/or the suppliers of any component and/or system and/or equipment due to product changes and/or improvements and/or availability of supply, changes in laws and/or regulations applicable, technology, know-how, provided that any substituted component and/or system and/or equipment of the motor yachts shall be of equivalent or superior quality to that shown in this Brochure. Displays, photos, schemes, designs or examples contained in this document are solely and exclusively reproduced to highlight the information contained. Due to the different characteristics of each yacht, the shipyard declines any and all liability for any use thereof on the basis of the information contained in this document.

This document and its contents may not be copied or reproduced and may not be modified or altered, in whole or in part.

The sale of this document and its contents is prohibited and no admitted.

Images may contain optional equipment or accessories, so do not necessarily comply with standard configuration.

