

1106'



CUSTOM LINE

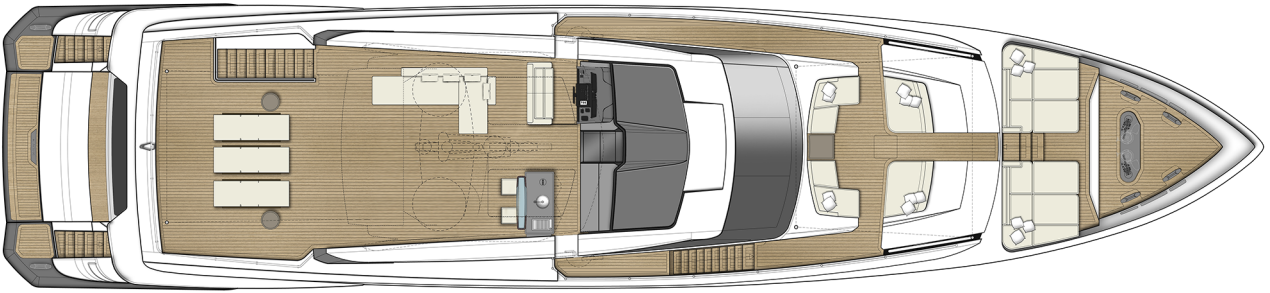
PRELIMINARY
Technical
Specifications

2019

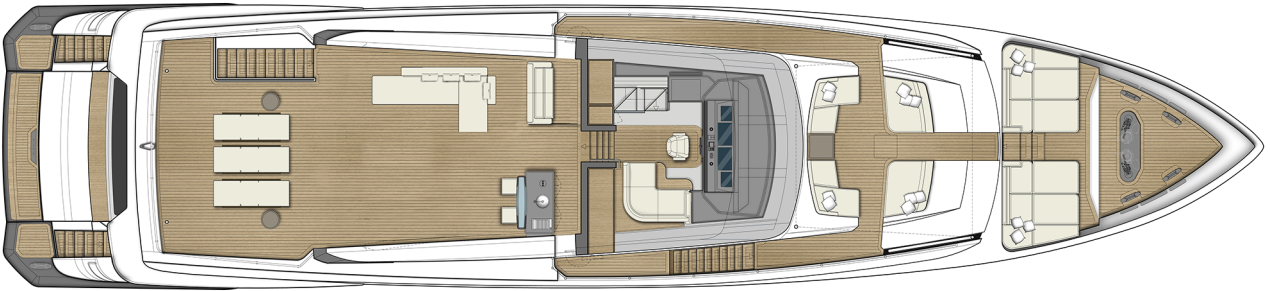
General Arrangement



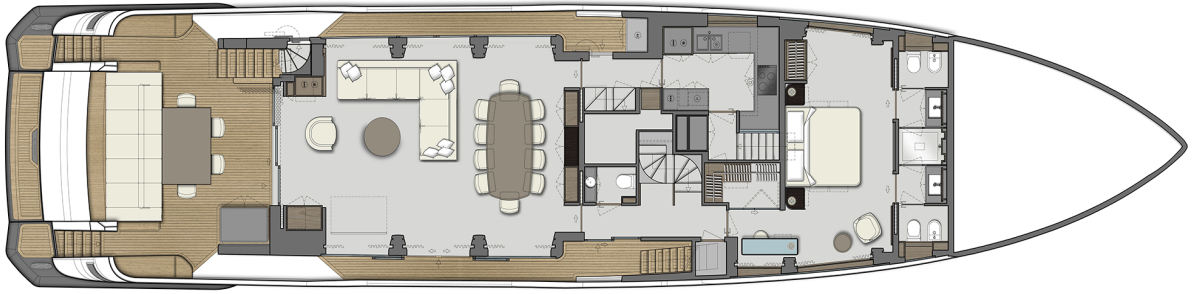
Profile



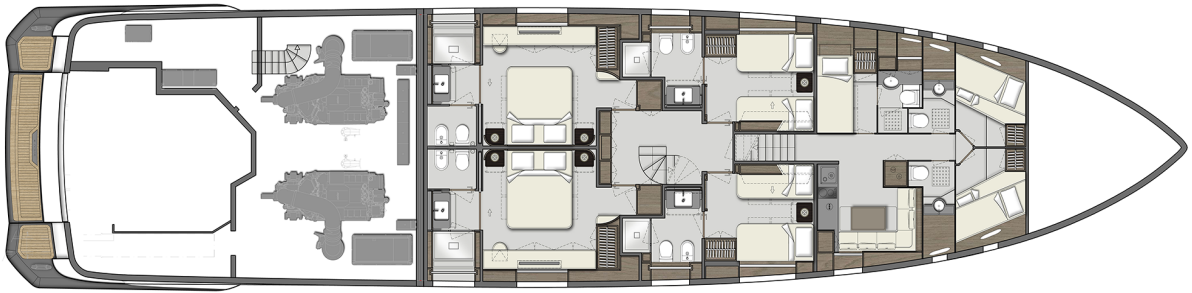
Sun Deck



Upper Deck



Main Deck



Lower Deck

Caratteristiche Tecniche

Preliminary

MOTORIZZAZIONE

2 x MTU 16V 2000 M86 Potenza 2217 mhp / 1630 kW a 2450 giri/min - Linea d'assi	std
2 x MTU 16V 2000 M96L Potenza 2638 mhp / 1939 kW a 2450 giri/min	opt

DIMENSIONI PRINCIPALI

LOA = Lunghezza fuori tutto ISO 8666	32,83 m	107 ft. 9 in.
LH = Lunghezza di costruzione ISO 8666	32,83 m	107 ft. 9 in.
LG = Lunghezza al galleggiamento (a pieno carico)	26,74 m	87 ft. 9 in.
Larghezza massima	7,41 m	24 ft. 4 in.
Altezza massima dalla chiglia all'hard top	9,37 m	30 ft. 9 in.
Ht = Altezza minima per il trasporto dalla chiglia	7,52 m	24 ft. 8 in.

DATI CARATTERISTICI

Dislocamento ad imbarcazione scarica e asciutta	126 t	277782 lbs.
Dislocamento a pieno carico	146 t	321875 lbs.
Immersione sotto le eliche (a pieno carico)	2,03 m	6 ft. 8 in.

Tipo di carena: geometria variabile con pattini di sostentamento e deadrise 10°

Capacità serbatoio carburante	14700 l	3884 US Gals.
Capacità serbatoi acqua	3000 l	793 US Gals.
Numero massimo di persone imbarcabili	20	

Certificazione moduli RINA Class Certificate for Pleasure Yachts, C HULL, • MACH, Y, Unrestricted Navigation

Nr. Cabine	5
Nr. Servizi	6
Nr. Cabine equipaggio	3
Nr. Servizi equipaggio	3

Progetto carena e propulsione: Ferrettigroup Engineering Department
Sovrastrutture ed interni: Francesco Paszkowski Design

Technical Specifications

Preliminary

ENGINES

2 x MTU 16V 2000 M86 Power 2217 mhp / 1630 kW at 2450 rpm - Shaft line	std
2 x MTU 16V 2000 M96L Power 2638 mhp / 1939 kW at 2450 rpm	opt

MAIN SIZES

LOA = Overall Length standard ISO 8666	32,83 m	107 ft. 9 in.
LH = Hull length standard ISO 8666	32,83 m	107 ft. 9 in.
LWL = Waterline length (boat fully laden)	26,74 m	87 ft. 9 in.
Maximum beam	7,41 m	24 ft. 4 in.
Overall height from keel to hard top	9,37 m	30 ft. 9 in.
Ht = Minimum transport height from keel	7,52 m	24 ft. 8 in.

TECHNICAL DATA

Displacement unladen	126 t	277782 lbs.
Displacement laden	146 t	321875 lbs.
Depth under propellers (boat fully laden)	2,03 m	6 ft. 8 in.
Hull type: warped hull with spray rails and aft deadrise 10 °		
Fuel tank capacity	14700 l	3884 US Gals.
Water tanks capacity	3000 l	793 US Gals.
Maximum number of people on board	20	
Certification documents	RINA Class Certificate for Pleasure Yachts, C ✕ HULL, • MACH, Y, Unrestricted Navigation	
Nr. Cabins	5	
Nr. Bathrooms	6	
Nr. Crew Cabins	3	
Nr. Crew Bathrooms	3	

Hull and Propulsion Project: Ferrettigroup Engineering Department
Superstructure and Interiors Project: Francesco Paszkowski Design

Informazioni Generali

Preliminary

Scopo della specifica

Lo scopo della presente specifica e dei piani generali standard ad essa allegati è di descrivere i dettagli della costruzione del Custom Line 106' versione standard, progettato e realizzato dai CANTIERI NAVALI CUSTOM LINE.

1. Questa Brochure non costituisce in qualsiasi modo offerta con valenza contrattuale per la vendita di imbarcazioni del cantiere a persone o società.
2. Tutte le informazioni contenute nella Brochure, ivi compreso senza limitazione dati tecnici, prestazionali, illustrazioni e disegni, sono meramente indicative e non contrattuali e riferite a modelli standard dei motor yachts del cantiere in versione standard. Le uniche indicazioni tecniche o descrizioni valide sono quelle relative alla specifica imbarcazione che sarà oggetto di acquisto. Questo documento si basa sulle informazioni disponibili al momento della sua pubblicazione. Malgrado l'impegno posto ad assicurare la maggior accuratezza possibile, le informazioni in esso contenute possono non coprire tutti i dettagli e le modifiche intervenute, o descrivere caratteristiche non presenti, ovvero non prevedere tutte le ipotesi che potrebbero verificarsi. Eventuali illustrazioni, fotografie, schemi ed esempi mostrati nella Brochure sono intesi unicamente ed esclusivamente ad illustrare il testo. A causa delle diverse caratteristiche di ciascuna imbarcazione, il cantiere declina ogni responsabilità per l'uso effettivo in base alle applicazioni illustrate.
3. La presente Brochure e il suo contenuto non possono essere copiati o riprodotti e non possono essere modificati, sostituiti o alterati, in tutto o in parte.
4. Della presente Brochure ne è vietata la vendita.

Oggetto della fornitura

La fornitura includerà lo yacht completo in ogni sua parte, inclusi impianti principali ed ausiliari, accessori fissi e tutti gli articoli necessari alla normale operatività dell'unità. Sono inoltre esclusi carburante ed oli lubrificanti, eccetto le quantità necessarie per le prove.

Descrizione generale

L'unità sarà uno yacht di lusso con scafo, coperta e sovrastrutture in VTR; la propulsione sarà ottenuta tramite due motori MTU. Lo yacht avrà una disposizione dei ponti come di seguito:

Ponte inferiore (Cabine vip/ospiti ed equipaggio)

Ponte di coperta (Salone principale, sala da pranzo, cucina, Cabina Master, plancia rialzata)

Flybridge (Timoneria, zona relax poppiera scoperta)

Classificazione e Certificazione

Lo yacht, inclusi i suoi macchinari, apparecchiature e allestimenti saranno costruiti in accordo con le normative ed i regolamenti del REGISTRO NAVALE ITALIANO (RINA S.p.A.). Tutti i certificati ed i documenti per la corretta ed ottimale operatività dello yacht saranno forniti all'Armatore al momento della consegna dell'unità ed includeranno:

1. Certificato di classe
2. Certificato di stazza internazionale ITTC69
3. Certificati zattere e dotazioni di sicurezza
4. Certificato dell'EPIRB
5. Certificato MMPP
6. Certificato GGEE
7. Certificato delle luci di navigazione
8. Certificato di campana e tromba
9. Condizioni generali di garanzia
10. Certificato di consegna

Documentazione di consegna

Al momento del completamento dello yacht, verrà fornita a bordo la seguente documentazione di consegna: Manuale d'uso e manutenzione della nave. Questi libri d'istruzioni conterranno la completa descrizione della nave e dei suoi componenti, i dati di progetto, i dati operativi e le regole d'uso e manutenzione di tutte le apparecchiature installate, come specificato dai costruttori.

Piani contrattuali

I piani contrattuali (Piani generali, viste interne ed esterne) sono parte del contratto. Questi disegni devono essere approvati dall'Armatore e dunque saranno validi per la costruzione.

Elaborati grafici

Al momento del completamento dello yacht, verrà fornita a bordo una copia cartacea di ciascun disegno seguente:

1. Piano di capacità
2. Rapporto prova in mare

3. Piano antincendio
4. Piano taccate
5. Lay out plancia
6. Lay out controplancia
7. Lay-out di sala macchine
8. Piano ventilazione sala macchine
9. Sistemazione timoni
10. Sistemazione linea d'assi
11. Sistemazione gas di scarico
12. Piano di sicurezza ed antincendio
13. Impianto sentine ed incendio
14. Impianto acqua mare
15. Impianto acqua dolce

Materiale e lavorazione

Tutti i materiali e le apparecchiature installate a bordo, o consegnate con lo yacht, saranno di qualità, appropriati allo scopo a loro preposto. Tutta la lavorazione sarà in accordo con le metodologie marine per yacht a motore di questo tipo e dimensioni. Ogni compito verrà messo in atto da capaci ed esperti lavoratori, sotto regolare e competente supervisione. Saranno prese appropriate misure, dove necessario, per ridurre al minimo usura e danni dovuti alla costruzione e per prevenire la corrosione o altri deterioramenti, specialmente su parti non verniciate, lucide e mobili. Il Costruttore fornirà opportune attrezzature ed avrà cura di immagazzinare, maneggiare ed installare materiali ed apparecchiature destinate allo yacht. Tutti i materiali e le apparecchiature installate a bordo, o consegnate con lo yacht, saranno di qualità, appropriati allo scopo a loro preposto. Tutta la lavorazione sarà in accordo con le metodologie marine per yacht a motore di questo tipo e dimensioni. Ogni compito verrà messo in atto da capaci ed esperti lavoratori, sotto regolare e competente supervisione. Saranno prese appropriate misure, dove necessario, per ridurre al minimo usura e danni dovuti alla costruzione e per prevenire la corrosione o altri deterioramenti, specialmente su parti non verniciate, lucide e mobili. Il Costruttore fornirà opportune attrezzature ed avrà cura di immagazzinare, maneggiare ed installare materiali ed apparecchiature destinate allo yacht.

Supervisione ed ispezione

Lo yacht sarà costruito sotto la supervisione dei Rappresentanti della Società di Classificazione e, se richiesto, dell'Armatore. L'autorità e la responsabilità dei Rappresentanti dell'Armatore saranno oggetto di accordi specifici da inserire nel Contratto di Vendita e includeranno il diritto di controllare e provare lo yacht e le sue apparecchiature allo scopo di verificare la qualità del lavoro e il pieno rispetto della specifica e dei piani contrattuali. I Rappresentanti dell'Armatore avranno accesso al Cantiere Navale durante le normali ore lavorative con modalità e procedure concordate all'atto della stipula del contratto.

Personalizzazioni

Lo yacht verrà progettato e costruito in accordo con la specifica, i piani generali relativi e gli STD di produzione Custom Line. Ogni personalizzazione/modifica in corso d'opera richiesta dall'Armatore sarà soggetta a verifica di fattibilità, di preventivazione extra costo e sarà inserita nella documentazione contrattuale.

Materiali di costruzione

Scafo, Coperta, Sovrastrutture, Paratie
Pelli strutturali: vetri multiassiali infusi con laminati sandwich
Sandwich (anima): PVC 80 kg/m³ (fianchi scafo e coperta), 200 kg/m³ (fondo)
Inserti di rinforzo: E-glass, acciaio Rinforzi locali strutturali: carbonio
Struttura interna: GLASS E, fibre unidirezionali, biassiali a +/-45°, 0°, 90°
Struttura interna supporto: poliuretano espanso e PVC
Paratie strutturali: vetroresina, sandwich e Lariphon-Laricross

Finestrature e Oblo'

Finestrature: vetro temperato e vetro stratificato
Oblo': Vetro temperato e acciaio inox

Porte

Porta poppiera e vetrata laterale salone in acciaio inox e vetro temperato
Porte interne in legno di prima qualità per le cabine e cristallo temperato per box doccia e sanitari
Porte laterali in vetroresina e vetro temperato

Materiale di coperta

Tutti i materiali (bitte, passacavi, tientibene, battagliole, protezione cubie, supporto fanali, cerniere, maniglie) saranno realizzati in acciaio inox AISI 316 lucidato.

Mobilio

Compensato con rivestimento in legno di prima qualità per i mobili

Compensato insonorizzato per le paratie di compartimentazione con rivestimento in legno di prima qualità

Decoro

Crystal-quartz per piano lavoro in cucina Inserti in pelle e laccato

Cielini

Rivestimenti in pelle ed elementi laccati.

Piani di calpestio

Moquette, legno, vinilico Isolamento acustico

Sala macchine con pannelli termoisolanti in fibra ceramica rivestita in Lega Leggera di Alluminio (LLA)

Paratie divisionali alloggi in compensato, Lariphon K, Lariphon-Laricross

Prove e collaudi

Arredo

Controllo generale dell'allestimento interno e del mobilio

Impianti e dotazioni

1. Collaudo preliminare per la messa a punto del sistema di propulsione
2. Collaudo preliminare per la messa a punto dell'impiantistica
3. Collaudo ormeggio, tonneggio e movimentazioni
4. Taratura e prove di tutti gli strumenti elettronici
5. Avviamento gruppi elettrogeni
6. Avviamento motori principali, elica di manovra
7. Avviamento pinne stabilizzatrici
8. Prove di carico gruppi elettrogeni e taratura soglia di allarme
9. Collaudo impianto elettrico

Prove Mare

1. Prova di velocità rilevata con GPS a diversi regimi di rotazione motore
2. Prova di manovrabilità
3. Prova di ancoraggio
4. Compensazione bussola
5. Test dissalatori

Information

Preliminary

Purpose of the specification

The purpose of both this specification and the attached standard general layout is to give a detailed description of the construction process of the Custom Line 106', standard version, which is designed and realized by the CUSTOM LINE shipyards.

1. This Brochure shall not constitute in any circumstances whatsoever any offer by the shipyard to any person or be incorporated into any contract.
2. Any and all information contained in this Brochure, including without limitation all technical data, performance, illustrations and drawings, are not contractual and refer to standard models of motor yachts built by the shipyard as of the date of issue of the Brochure. The only valid technical reference or description is the specific parameters of each motor yachts cited only on purchase of the same. This Brochure is based on information available at the date of issue. Notwithstanding all efforts to insure accuracy, the information contained in the Brochure may not cover all details, subsequent changes, nor accurately foresee or report all possible scenarios. Displays, photos, schemes, designs or examples contained in the Brochure are solely and exclusively reproduced to highlight the information contained. Due to the different characteristics of each yacht, the shipyard declines any and all liability for any use thereof on the basis of the information contained in the Brochure.
3. The Brochure and its contents may not be copied or reproduced, in whole or in part, and may not be modified, changed or altered in any way, shape or form, whether in whole or in part.
4. The sale of this Brochure is not authorized.

Object of the supply

The yacht completely equipped in each of its parts, including main and secondary systems, accessories/fittings fixed on board and all items necessary to a normal efficiency/functioning of the yacht, will be the object of the supply. Fuel and lubricating oils, are not included in the supply. These will be supplied only in the amount needed for the sea trials.

General description

The supplied product is a luxury yacht made up of fibreglass hull, main deck and superstructures. The propulsion will be obtained through two MTU engines, depending on what it has been chosen by the client as per contract of sale. Each deck will be arranged as follows:

Lower deck (Vip/guest cabins and crew area)

Main deck (Main saloon, dining room, galley, Master Cabin)

Flybridge (Helm position, exterior relaxing area at stern)

Classification and Certificates

The yacht, including its equipment and installations will be constructed complying with the rules and regulations of the ITALIAN NAVAL REGISTER (RINA SpA). All certificates and documents for the correct and optimal operation of the yacht will be supplied at the time of delivery by the owner and will include:

1. Certificate of Class
2. International Tonnage certificate ITTC69
3. Certificates rafts and safety equipment
4. EPIRB Certificate
5. MMPP Certificate
6. GSEE Certificate
7. Navigation Lights Certificate
8. Bell and Horn Certificate
9. General warranty conditions
10. Delivery Certificate

Delivery Documentation

During the Boat delivery the following documents will be supplied: Use and maintenance manual of the Boat: these training books show the complete description of the boat and its equipments, project and operative data as well as the use and maintenance rules of all equipments on board, as indicated by the suppliers.

Contract General Arrangements

The contract general arrangements (general lay-outs, internal and external views) are part of the contract. These lay-outs must be approved by the owner and will be valid for the construction.

Technical drawings accompany the Boat delivery

During the Boat delivery, a copy of the following drawings will be supplied:

1. Capacity plan
2. Statement of consumption on sea trial

3. Fire control plan
4. Keel blocks plan
5. Wheel house instruments arrangement
6. Fly deck control station instruments arrangement
7. Engine room lay-out
8. Engine room ventilation
9. Rudder arrangement
10. Shaft line
11. Detail of Exhaust gas
12. Security and Fire Plan
13. Bilge an fire system
14. Sea water system
15. Fresh water system

Materials and manufacturing

All the materials and appliances installed on board or delivered together with the yacht, will be of quality, in order to serve the intended purpose. The manufacturing, as well, will be in accordance with the construction methods of this kind of large motor yachts. Every activity will be carried out by expert and skilled workers, under regular and competent supervision. Every measure and action will be taken to reduce damage during construction, to prevent corrosion and other deterioration, especially to non varnished parts, polished parts and furniture. The Constructor will employ special equipment and will take special care in stocking, moving and installing materials and equipments on board of the yacht.

Supervision and inspection

The yacht will be built under the supervision of the Representatives of the Classification Society and, if requested, under the supervision of the Owner. The authority and the responsibility of the Representatives and the Owner will be defined in a specific agreement to be attached to the Contract of Sale and it will include the right to test and check the yacht and its equipment in order to prove the quality of the manufacture and the complete compliance of the specifications and of the contract plans. The Representatives of the Owner will be allowed to enter the yard during the normal working time schedule according to the modalities and procedures agreed upon at the signing of the contract.

Customizations

The yacht will be designed and build in accordance with the specifications, the related general arrangements and the Custom Line production standards. Any request of customization/modification by the Owner will be examined in order to verify its feasibility, cost quotation and will be included in the contractual documents.

Construction materials

Hull, Deck, Superstructure, Bulkhead

Structural layers: multi axial glass fiber with infusion laid-down sandwich

Sandwich (core): 80 kg/m³ PVC (hull sides and deck), 200 kg/m³ (bottom)

Local reinforcement inserts: Epoglass, steel Structural local reinforcements: carbon fiber

Internal structure: GLASS E, uni-directional fiber, biaxial +/-45°, 0, 90°

Support internal structure in Polyurethane Foam and PVC

Fibreglass bulkheads: GRP, sandwich and Lariphon-Laricross

Windows and Portholes

Tempered glass for non openable windows

Tempered glass and stainless steel for openable portholes

Doors

Aft and lateral saloon doors in stainless steel and tempered glass

High quality wooden doors with tempered glass for showers and bathroom closets

Side doors in GRP and tempered glass

Deck materials

All the materials (cleats, fairleads, handrails, railings, hawses cover, lights support, hinges, handles) will be made of shiny stainless steel AISI 316.

Furniture

Plywood covered with high quality wood

Soundproofed plywood for separation walls covered with high quality wood

Decor

Crystal-quartz for galley counter tops Inserts in leather and lacquering

Ceilings

Leather inserts and lacquering

Flooring

Carpet, wood, vinyl soundproof Insulation

Engine room with heat ceramic panels covered with Light Aluminum Alloy (LLA) Separation walls made in Marine Plywood, Lariphon K, Lariphon-Laricross

Sea Trial and Test

Decor

Interiors and furniture final check

Systems and Equipments

1. Preliminary test of the propulsion system
2. Preliminary test of the Systems
3. Preliminary test of Mooring and warfing
4. Check and tests of all electronic systems
5. Generators start-up
6. Main engines start up and stern thruster test
7. Stabilizer fins start-up
8. Generators load test and alarm check
9. Test of electric system

Sea Trial report

1. Speed test with GPS at different RPM
2. Maneuvering test
3. Anchor test
4. Compensation of the compass
5. Watermaker test

Preliminary

PONTE DI COPERTA

ESTERNI

Accessori di coperta in acciaio inox

Altoparlanti stagni (2) in dinette di prua con amplificatore, Airplay, modalità party e controllo del volume

Altoparlanti stagni (4) in pozzetto con amplificatori (2) collegati al salone main deck, airplay, modalità party e controllo del volume

Ancore Pool (2) 140kg con catene (2) 165m, diametro 13mm e marcatura ogni 25m

Attacco lavaggio ad acqua dolce (prua, ormeggio di poppa)

Bitte in acciaio inox: a poppa (4) e a prua (4)

Cima di ormeggio 130m

Cima di rimorchio 100m

Coperture protettive (tavolo e sedie pozzetto, divano pozzetto, dinette prodiera, prendisole prodiero)

Cubie in acciaio inox a prua (2)

Derivazioni impianto antincendio ad acqua salata (3: prua, camminamento laterale destro, fly)

Dinette fronte timoneria (divano e tavolino)

Dinette prodiera (2)

Divano in pozzetto con cuscini

Doccetta estraibile ad acqua dolce calda/fredda (ormeggio di poppa)

Elica di manovra prodiera idraulica (58Hp)

Faretti illuminazione ormeggio di prua (2)

Ganci di accosto (3)

Garage allagabile a poppa

Gavone prodiero con chiusura a movimentazione elettroidraulica

Imbarchi a scomparsa acqua dolce e gasolio (camminamenti laterali dritta e sinistra)

Interfonici di manovra (2: prua, pozzetto)

Lavaggio catene ad acqua salata

Luci Led spot a cielino pozzetto e camminamenti laterali

Parabordi cilindrici (8)

Parabordi sferici (6)

Passacime a rulli poppieri (2), prodieri (4)

Passacime con bitte integrate in acciaio inox a falchetta (2 per lato)

Passerella d'imbarco telescopica a scomparsa in acciaio inox e teak a movimentazione elettroidraulica con tientibene automatico e telecomandi (2)

Plancetta a poppa in VTR con calpestio in teak, con sistema di movimentazione up-down elettroidraulica

Plancette a poppa in VTR con calpestio in teak con scala bagno elettroidraulica a scomparsa lato sinistro e bitte (2) in acciaio inox

Porte uscita laterale con blocco/sblocco elettrico e movimentazione manuale (2) (cucina e disimpegno ponte principale)

Portello di accesso al pozzo catene

Portellone garage a poppa a doppia modalità di apertura elettroidraulica, con piano di calpestio interno in teak

Porticine laterali falchetta (2)

Portine (2) in vetroresina a poppa apertura scorrevole a scomparsa

Prendisole prodieri con cuscini (2) e portaoggetti

Presa acqua banchina

Pulpito a prua e battagliole laterali in acciaio inox

Rivestimento ponte in teak

Scala per salita al pozzetto panoramico, nel montante di destra (vetroresina e teak, luci di cortesia, tientibene)

Scale di salita alla dinette di prua (vetroresina e teak, luci di cortesia e tientibene)

Sedie (4) in pozzetto

Stazione di comando in pozzetto montante sinistro fissa con copertura

Stazioni di ormeggio (2) (copertura in vetroresina, gavoni portacime)

Supporto prodiero in acciaio inox con campana

Tavolo pranzo (in pozzetto)
Telecamere (3) per esterni a cielino (pozzetto e camminamenti laterali)
Verricelli elettrici 2200W (2) nelle stazioni di ormeggio a poppa con comandi a pedale
Verricelli elettrici 4000W salpa ancora (2) con comandi a prua

SALONE

Aria condizionata
Cordone luminoso a cielino
Frigobar a cassetto
HDMI aux input
Impianto Home Theatre con sinto ampli (5+1), unità server centrale e Apple-TV
I-pad mini per controllo sistema entertainment
Lettore DVD Blu-Ray Disk
Luci Led spot a cielino
Mobile con ante e ripiani
Piano di calpestio in moquette con isolante acustico
Salotto (divani in pelle (2), tavolo fumo)
Telefono cordless
Tende arricciate su vetrata apribile a poppa (movimentazione elettrica)
Tende arricciate sulle vetrate laterali (movimentazione elettrica)
TV LED Smart TV 49" con sistema di movimentazione a soffitto
Vetrata a poppa su telaio in acciaio inox, in 3 elementi di cui due scorrevoli e rotazione di 90° quando tutti raccolti a sx

ZONA PRANZO

Aria condizionata
Cordone luminoso a cielino
Luci Led spot a cielino
Mobili con ante e ripiani e cassette
Piano di calpestio in moquette con isolante acustico
Sedie (10)
Servizio da tavola completo per 12 persone
Tavolo pranzo
Tende arricciate sulle vetrate laterali (movimentazione elettrica)

DISIMPEGNO CUCINA

Accesso al salone con porta scorrevole
Accesso alla cucina
Accesso alla timoneria con scala in legno e luci di cortesia
Luci Led spot a cielino
Piano di calpestio in legno
Porta uscita al camminamento sinistro, con blocco/sblocco elettrico e movimentazione manuale
Vano storage

CUCINA

Altoparlanti (2)
Aria condizionata
Armadietti pensili con ante e ripiani
Cappa aspirante 230V con scarico esterno
Compattatore di rifiuti
Congelatore
Forno elettrico
Forno microonde
Frigorifero
Frigorifero "side by side" con fabbricatore di ghiaccio

Impianto mini Hi-Fi Sintolettore - CD
Lavastoviglie 12 coperti
Lavelli in acciaio inox (2) con acqua dolce
Luci Led spot a cielino
Mobili con ante, ripiani e cassetiera
Piano cottura in vetroceramica 4 fuochi + 1 con fermapentole
Piano di calpestio in vinilico
Piano di lavoro in quarzo resina
Quadro elettrico cucina
Telefono
Tenda veneziana
Vano tecnico con quadro elettrico main deck ed apparati elettronici

CABINA ARMATORE

Aria condizionata con possibilità di aspirazione aria dall'esterno mediante comando manuale
Armadio (appendiabiti) con specchio su anta
Cabina guardaroba con specchio, mensola
Cassaforte digitale
Comodini (2)
Contenitore sotto il letto
Cordone luminoso a cielino
Finestrature panoramiche laterali
HDMI aux input
Lampade da lettura (2)
Letto matrimoniale (rete a doghe, materasso, guanciali, lenzuola e copriletto)
Luci Led spot a cielino
Mobile scrittoio con cassetti, ripiano in cristallo, poltroncina in pelle)
Mobili con ante e ripiani
Piano di calpestio in moquette con isolante acustico
Sistema media server 2+1 con Apple-TV collegato ad unità centrale
Telefono cordless
Tende aricchiate sulle vetrature laterali ed oscuranti avvolgibili (movimentazione elettrica)
Testaletto in pelle
TV LED Smart TV 49"

BAGNO ARMATORE

Accessori bagno
Aria condizionata
Armadietti con ante e ripiani
Doccia al centro (porte in cristallo, piatto in marmo, panchetta in marmo)
Estrattore elettrico per bagno e doccia
Finestrature laterali con oblò
Lavandino in ceramica sotto top in marmo (a destra e a sinistra)
Luci led a cielino
Pannello gestione WC con indicazione livello cassa acque nere, 3/4, full (2, a destra e a sinistra)
Pensili con ante a specchio e ripiani
Piano di calpestio in Florim
Rivestimento paratie in legno naturale e laccato
Set di asciugamani
Tende veneziane (movimentazione manuale)
WC elettrico e bidet in ceramica (2, a destra e a sinistra)

DISIMPEGNO PONTE PRINCIPALE

Aria condizionata
Luci Led spot a cielino

Pannello a specchio
 Piano di calpestio in moquette con isolante acustico
 Porta uscita al camminamento destro, blocco/sblocco elettrico e movimentazione manuale

BAGNO DI SERVIZIO

Aria condizionata
 Estrattore elettrico
 Lavandino in ceramica in appoggio su piano in marmo
 Luci Led spot a cielino
 Mobile con ante e ripiani
 Pannello gestione WC con indicazione livello cassa acque nere, 3/4, full
 Piano di calpestio in Florim
 Specchio
 WC elettrico in ceramica

PLANCIA DI COMANDO RIALZATA

Allarme acustico per acqua in sentina (garage, sala macchine e prua) nel quadro sinottico
 Altoparlanti (2)
 Aria condizionata
 Bussola magnetica
 Divanetto in pelle su struttura in legno
 Impianto mini Hi-Fi Sintolettore - CD
 Interfaccia telefonica GSM/Voce/Fax
 Interfonico di manovra
 Lampada illuminazione per apparati radio e carteggio
 Leve gas-invertitore elettroniche con funzione trolling
 Libreria
 Luci led a cielino
 Luci per navigazione notturna
 Manuale Digitale Interattivo su Ipad
 Mobile carteggio con contenimento carte nautiche
 Orologio, barometro e igrotermometro
 Pannello di controllo sistema rilevamento antincendio
 Piano di calpestio in legno
 Plancia integrata in display multi touch a colori con le seguenti funzioni, comandi e strumenti di navigazione:

- Comando elettrico per faro di ricerca
- Comando verricelli (prua)
- Dimmer illuminazione strumentazioni
- Indicatore angolo di barra
- Indicatore stabilizzatori di assetto dinamici
- Indicatore vento
- Pannello di controllo pinne stabilizzatrici
- Ripetitore indicatore girobussola
- Selettore ciclico TVCC
- Sistema integrato di monitoraggio
- Sistema integrato di navigazione con ridondanza, radar (64 miglia), chartplotter e GPS, ecoscandaglio
- Tergilavacristalli (3) con temporizzatore

Poltrona rivestita in pelle con movimentazione elettrica
 Presa 12V tipo accendisigari
 Quadro elettrico plancia
 Quadro sinottico con allarmi visivi ed acustici
 Ricetrasmittente SSB/DSC
 Ricevitore meteo NAVTEX
 Ruota timone rivestita in pelle

SART Transponder ACR PATH FINDER 3
 Stampante multifunzione / Fax
 Tambuccio scorrevole in acciaio inox e cristallo (accesso al ponte fly)
 Telefono
 Teli coprivetro frontali e laterali esterni plancia
 Timoneria elettroidraulica servoassistita
 Unità di controllo autopilota con indicatore bussola
 VHF portatili GMDSS (2)
 VHF ricetrasmittenti (2)

FLY BRIDGE

ESTERNI

Altoparlanti stagni (4) con amplificatori (2) Airplay, modalità party e controllo del volume
 Antenne SSB (2)
 Asta portabandiera in acciaio inox a poppa
 Attacco lavaggio ad acqua dolce
 Battagliola laterale ed a poppa in acciaio inox
 Chaise-longue (3)
 Coperture protettive (divano, chaise longue, tavolo e sgabelli)
 Derivazione impianto antincendio ad acqua salata
 Divano
 EPIRB
 Hard-top con supporti in acciaio inox e tettuccio in cristallo stratificato anti UV serigrafato, con installati:
 - Antenna GPS (3)
 - Antenna Radar primaria Open Array
 - Antenna TV terrestre
 - Antenna VHF (2)
 - Faro di ricerca orientabile elettricamente
 - Luci di navigazione a Led
 - Supporto segnali in acciaio inox
 - Tromba con funzione antinebbia
 Luci Led spot nell'hard top
 Mobile bar attrezzato a destra (fabbricatore di ghiaccio, lavello con acqua dolce calda/fredda, frigorifero e grill) e sgabelli (2)
 Ponte con antisdrucchiolo
 Porte uscita laterale con blocco/sblocco e movimentazione manuale (2)
 Scaletta in acciaio inox per ispezione hard top
 Tavoli in teak finitura naturale (2)
 Zattere di salvataggio per 20 persone (2 x 10) con gancio idrostatico (2)

CONTROPLANCIA

Avvisatori acustici con allarmi
 Comando elettrico per faro di ricerca
 Cruscotto strumenti
 Dati di navigazione multifunzione (Eco, Log e Temp. acqua)
 Divanetto guida regolabile elettricamente in altezza
 Indicatore angolo di barra
 Interfonico di manovra
 Leve gas-invertitore elettroniche con funzione easy-dock e autotroll
 Presa 12V tipo accendisigari a protezione stagna
 Ripetitore del sistema integrato di navigazione con display LCD 9" a colori (radar 48 miglia, chartplotter e GPS, ecoscandaglio)
 Timoneria elettroidraulica servoassistita

Unità di controllo autopilota
VHF dual station

PONTE INFERIORE

DISIMPEGNO PONTE INFERIORE

Derivazione impianto antincendio ad acqua salata
Luci Led spot a cielino
Piano di calpestio in moquette con isolante acustico
Quadro elettrico lower deck
Ripostigli (2)
Specchi
Vano per rack con apparati elettronici di comunicazione

CABINE VIP DI POPPA (2)

Altoparlanti (2) con amplificatore
Aria condizionata
Armadietti a murata con ante in pelle e ripiani
Cabina armadio (appendiabiti e specchio)
Cassaforte digitale
Comodini (2)
Contenitore sotto il letto
Finestratura a scafo con oblò (2) apribili in acciaio inox
HDMI aux input
Lampade da lettura (2)
Letto matrimoniale (rete a doghe, materasso, guanciali, lenzuola e copriletto)
Luci Led spot a cielino
Mobile con vanity, specchio, cassetiera, ante e ripiani, pouf in pelle
Piano di calpestio in moquette con isolante acustico
Sistema media server con Apple-TV collegato ad unità centrale
Telefono
Tende lisage a pacchetto ed oscuranti avvolgibili (movimentazione manuale)
Testaletto in pelle
TV LED 'Smart TV' 40" con sistema elettrico alza-abbassa

BAGNI VIP DI POPPA (2)

Aria condizionata
Armadietti, ante e ripiani
Doccia (porta in cristallo su telaio in acciaio inox, piatto e panca in marmo, tenda impermeabile avvolgibile)
Estrattore elettrico per bagno
Lavandino in ceramica sotto top in marmo
Luci Led spot a cielino
Oblò in acciaio inox apribile
Pannello gestione WC con indicazione livello cassa acque nere, 3/4, full
Pensili con ante a specchio e ripiani
Piano di calpestio in Florim
Set di asciugamani
Tenda veneziana in legno laccato
WC elettrico e bidet in ceramica in ambiente separato con porta in cristallo e telaio in acciaio inox

CABINE OSPITI (2)

Altoparlanti (2) con amplificatore
Aria condizionata
Armadio (appendiabiti, ripiani e specchio)

Comodino
Contenitore sotto il letto
Cordone luminoso a cielino
Finestratura a scafo con oblò (2) apribili in acciaio inox
HDMI aux input
Lampade da lettura (2)
Letti (2) (reti a doghe, materassi, guanciali, lenzuola e copriletti)
Luci Led spot a cielino
Mobile vanity con specchio e pouf in pelle
Piano di calpestio in moquette con isolante acustico
Sistema media server con Apple -TV collegato ad unità centrale
Telefono
Tende lisage a pacchetto ed oscuranti avvolgibili (movimentazione manuale)
Testaletto in pelle
TV LED 'Smart TV' 32"

BAGNI OSPITI (2)

Aria condizionata
Armadietto con cassettiera, ante e ripiani
Bidet in ceramica
Doccia (porta in cristallo su telaio in acciaio inox, piatto in marmo)
Estrattore elettrico per bagno
Lavandino in ceramica sotto top in marmo
Luci Led spot a cielino
Oblò in acciaio inox apribile
Pannello gestione WC con indicazione livello cassa acque nere, 3/4, full
Pensili con ante a specchio e ripiani
Piano di calpestio in Florim
Set di asciugamani
Tenda veneziana in legno
WC elettrico in ceramica

AREA EQUIPAGGIO

DINETTE EQUIPAGGIO

Accesso al ponte principale (scala in vinilico con luci di cortesia e vano sottostante)
Allarme acustico per acqua in sentina (garage, sala macchine, prua)
Aria condizionata
Armadietti pensili con ante e ripiani
Asciugatrice
Derivazione impianto antincendio ad acqua salata
Dinette (divano e tavolo in legno estensibile)
Forno microonde
Frigorifero
HDMI aux input
Impianto mini Hi-Fi Sintolettore e CD/DVD con altoparlanti (2)
Lavatrice
Lavello in acciaio inox con acqua dolce
Luci Led spot a cielino
Mobili con ante e ripiani
Oblò in acciaio inox apribile
Piano di calpestio in vinilico
Piano lavoro in marmo/resina
Quadro elettrico area equipaggio

Servizio da tavola per 5 persone (equipaggio)
Sistema integrato di monitoraggio con display touch-screen
Telefono cordless
Tenda plissé
TV LED 'Smart TV' 22"
VHF dual station

CABINA COMANDANTE

Aria condizionata
Armadio (appendiabiti, specchio)
Cassetti sotto al letto (2)
Impianto mini Hi-Fi Sintolettore CD/DVD con altoparlanti (2)
Lampada da lettura
Letto singolo (materasso, guanciale, copriletto e lenzuola)
Libreria
Luci Led spot a ciellino
Oblò in acciaio inox apribile
Piano di calpestio in moquette
Strumento di navigazione multifunzione (Eco, Log e Temp. acqua)
Telefono
Tenda plissé

BAGNO COMANDANTE

Armadietto con ante e ripiani
Doccia (porta in cristallo, piatto in legno)
Estrattore elettrico
Lavandino
Luci Led spot a ciellino
Oblò in acciaio inox apribile
Pannello gestione WC con indicazione livello cassa acque nere, 3/4, full
Pensile con anta a specchio e ripiani
Piano di calpestio in legno
Set di asciugamani
Tenda plissé
WC elettrico in ceramica

CABINE EQUIPAGGIO (2)

Aria condizionata
Armadio (appendiabiti)
Impianto mini Hi-Fi Sintolettore e CD con altoparlanti (2)
Lampade da lettura (2)
Letti (2) sovrapposti (materassi, guanciali, copriletti e lenzuola)
Luci Led spot a ciellino
Oblò in acciaio inox apribile
Piano di calpestio in moquette
Tenda plissé

BAGNI EQUIPAGGIO (2)

Armadietto con ante e ripiani
Doccia (tenda impermeabile)
Estrattore elettrico
Lavandino
Luci Led spot a ciellino
Oblò in acciaio inox apribile
Pannello gestione WC con indicazione livello cassa acque nere, 3/4, full

Piano di calpestio in legno
Set di asciugamani
Specchio
Tenda plissé
WC elettrico in ceramica

AREA TECNICA

SALA MACCHINE

Centralina elettroidraulica elica di manovra
Estrattori elettrici (2) con chiusura d'emergenza comandata a distanza
Filtri acqua (2) circuito raffreddamento gruppi elettrogeni
Filtri acqua (2) circuito raffreddamento motori
Gruppi (2) indipendenti batterie al gel 24V di avviamento motori
Gruppo batterie 12V al gel (1) dedicato all'avviamento gruppo elettrogeno a dritta
Gruppo batterie 12V al gel (1) dedicato all'avviamento gruppo elettrogeno a sinistra
Gruppo elettrogeno 44kW con cassa insonorizzata (a dritta)
Gruppo elettrogeno 44kW con cassa insonorizzata (a sinistra)
Impianto estinzione incendi a FM200 ad attivazione manuale
Indicatore visivo livello serbatoio gasolio
Lampada a led
Lampada portatile
Pannelli di finitura in lamiera di alluminio multistrato colore bianco
Piano di calpestio in alluminio antiscivolo
Prefiltri doppi gasolio motori Racor/MTU (2)
Prefiltri gasolio generatori Racor (2)
Prese d'aria con separatori acqua/aria e chiusura d'emergenza comandata a distanza
Rilevatore di fumo
Stuggita di emergenza al pozzetto (portello stagno)
Silenziatore/separatore gas scarico gruppo elettrogeno
Telecamere TVCC a colori day/night (2) e interfonico
Tientibene perimetrali motori in acciaio inox
Valvole deviatrici (2) per esaurimento sentine in emergenza con motori

LOCALE TECNICO A DRITTA

Bombole impianto antincendio fisso
Centralina elettroidraulica timoneria
Centralina elettroidraulica utenze di poppa (passerella e portellone)
Gruppo chiller aria condizionata

LOCALE IMPIANTI

Aria condizionata
Banco di lavoro con morsa, ripiani e kit di attrezzi
Compressore aria con pistola e tubo spirale
Derivazione impianto antincendio ad acqua salata
Dissalatore 180 lt/h
Gruppo autoclavi
Gruppo batterie al gel 24V per servizi
Indicatore angolo di barra
Interfonico di manovra
Lampada a led
Motopompa sentina/antincendio
Piano di calpestio in alluminio antiscivolo
Quadro elettrico principale

Rilevatore di fumo
 Sistema integrato di monitoraggio con display touch-screen
 Telecamera TVCC a colori day/night
 Telefono e interfono
 Timoneria idraulica d'emergenza

GARAGE A POPPA

Compartimentazione stagna
 Estrattore elettrico
 Impianto estinzione incendi fisso ad acqua mare
 Impianto rilevazione vapori di benzina
 Invasatura allagabile per tender
 Lampade a Led
 Piano di calpestio finitura gelcoat con antiscivolo
 Presa acqua dolce di lavaggio
 Rilevatore di fumo
 Verricello di alaggio/varo tender

APPARATI DI PROPULSIONE E GOVERNO

PROPULSIONE E GOVERNO

Elica di manovra prodiera idraulica (58Hp)
 Passascafo asse con tenuta a manutenzione ridotta
 Scarichi silenziati in vetroresina
 Timoneria elettroidraulica servoassistita
 Trasmissione in linea d'asse

SISTEMI DI STABILIZZAZIONE

Correttori di assetto dinamici (interceptor)
 Pinne stabilizzatrici con funzionalità under way e zero speed

APPARATI ELETTRONICI

COMUNICAZIONE

Antenna Radar primaria Open Array
 Antenna TV terrestre
 Centralino telefonico con linee ingresso predisposte per SATCOM
 Centralino telefonico e interfono
 Interfaccia telefonica GSM/Voce/Fax
 Ricetrasmittente SSB/DSC
 Router coastal communicator PD-LAN-WIFI-Internet (nel main rack)
 Stampante multifunzione / Fax
 Telefoni (11)
 VHF portatili GMDSS (2) (plancia)
 VHF ricetrasmittenti (4) (2 plancia, flybridge, dinette equipaggio)

MONITORAGGIO

Sistema di monitoraggio con display 15" touch-screen (3: plancia integrata, sala impianti e dinette equipaggio):

- Monitoraggio allarme rilevazione fumi
- Monitoraggio allarmi con storico
- Monitoraggio apparati e sistemi di bordo: dissalatori, interceptor, movimentazioni elettroidrauliche, entertainment /domotica, pompe di servizio
- Monitoraggio dati meteo
- Monitoraggio dati motori

- Monitoraggio e controllo impianto aria condizionata e fan coils
- Monitoraggio e controllo impianto di illuminazione
- Monitoraggio e controllo impianto elettrico (batterie, carica batterie, gruppi elettrogeni, prese banchina, quadri elettrici)
- Monitoraggio impianto di sentina
- Monitoraggio impianto TVCC
- Monitoraggio livelli casse acque nere e acque grigie
- Monitoraggio livello casse acqua dolce
- Monitoraggio livello casse carburante
- Monitoraggio luci di navigazione
- Monitoraggio porte esterne e oblò
- Monitoraggio protezione galvanica

IMPIANTO TVCC

- Impianto di controllo video con telecamere a colori a circuito chiuso (6)
- Selettore ciclico TVCC con monitor (plancia)
- Telecamere (3) TVCC interne a colori day/night (sala macchine (2) e locale impianti)
- Telecamere TVCC per esterni (3) a cielino (pozzetto e camminamenti laterali)

NAVIGAZIONE

- Antenne GPS (2)
- Ricevitore meteo NAVTEX
- Ripetitore del sistema integrato di navigazione Navnet 3D con display LCD 9" a colori (radar open array 3ft, chartplotter e GPS, ecoscandaglio) (in controplancia)
- Sistema integrato Navnet 3D (1 bbox) con display LCD 15" a colori (2), radar 48 miglia, chartplotter e GPS, ecoscandaglio (plancia rialzata)
- Stazioni di governo (3) (una in pozzetto, una con strumentazione ed allarmi in plancia ed una in controplancia)
- Unità di controllo autopilota (2) (plancia e controplancia)

IMPIANTI

IMPIANTO ACQUA DOLCE

- Attacchi lavaggio ad acqua dolce (4) (prua, camminamenti laterali (2), ponte panoramico)
- Autoclave 400V acqua dolce (2)
- Boiler acqua calda 2 x 100lt - 230V
- Dissalatore 180 lt/h
- Pompa di ricircolo acqua calda
- Presa acqua da banchina
- Serbatoio acqua dolce strutturale (3000lt)

IMPIANTO ACQUE NERE E GRIGIE

- Attacco Marpol scarico acque nere
- Elettropompa automatica svuotamento serbatoio acque nere (intercambiabile con acque grigie)
- Impianto lavaggio casse grigie, casse nere ad acqua salata
- Serbatoio acque grigie strutturale (900lt) con spia 3/4 e full
- Serbatoio acque nere strutturale (900lt) con spia 3/4 e full
- Sistema automatico di evacuazione acque grigie (intercambiabile con acque nere)
- WC elettrici con funzionamento ad acqua dolce

IMPIANTO ANTINCENDIO

- Derivazioni impianto antincendio ad acqua mare (prua, camminamenti laterali (2), disimpegno cabine ponte inferiore, ponte panoramico, locale impianti e corridoio cabine equipaggio)
- Estintori in ogni locale/cabina
- Impianto estinzione incendi a FM200 ad attivazione manuale
- Impianto estinzione incendi fisso ad acqua mare (garage) con attivazione dalla sala impianti

Impianto rilevazione fumi (tutte le cabine, cucina, zona pranzo, salone, plancia, garage, sala macchine e locale impianti) con allarme centrale in timoneria e monitoraggio

Impianto rilevazione vapori di benzina (garage)

Tiranti di emergenza sala macchine (interruzione gasolio motori e gruppi elettrogeni, chiusura serrande prese aria (4) e serrande estrattori (2), attivazione impianto estinzione incendi sala macchine e locale impianti)

IMPIANTO ARIA CONDIZIONATA

Aria condizionata di tipo mediterraneo e sistema a pompa di calore per il riscaldamento nel ciclo invernale

IMPIANTO CARBURANTE

Prefiltri doppi gasolio motori Racor (2)

Prefiltri gasolio generatori Racor (2)

Serbatoio carburante strutturale (14700lt)

Tubolature in materiale conforme ai requisiti di classe

IMPIANTO ELETTRICO

Caricabatterie 12V automatico dedicato alle batterie avviamento gruppi elettrogeni

Caricabatterie 24V automatico (batterie avviamento motori)

Caricabatterie 24V automatico (batterie servizi)

Caricabatterie 24V automatico dedicato alle batterie emergenza

Caricabatterie 24V automatico dedicato alle batterie radio

Distribuzione 24V CC

Gruppi (2) indipendenti batterie al gel 24V di avviamento motori

Gruppo batterie 12V al gel (1) dedicato all'avviamento gruppo elettrogeno a dritta

Gruppo batterie 12V al gel (1) dedicato all'avviamento gruppo elettrogeno a sinistra

Gruppo batterie al gel 24V per emergenza

Gruppo batterie al gel 24V per servizi

Gruppo batterie radio 24V a gel

Gruppo elettrogeno 44kW con cassa insonorizzata (a dritta)

Gruppo elettrogeno 44kW con cassa insonorizzata (a sinistra)

Impianto di distribuzione di bordo 230V/ 400V ca 50Hz trifase + neutro, alimentato dai gruppi elettrogeni/ presa banchina

Impianto di distribuzione di bordo 24V CC alimentato dai gruppi batterie dei servizi

Impianto di illuminazione 230V

Impianto di illuminazione di emergenza 24V

Impianto di massa realizzato con bandella di rame

Impianto parafulmine

Interruttori stacca batterie elettronici (servizi)

Interruttori stacca batterie manuali (gruppi elettrogeni, avviamento motori, emergenze, radio)

Parallelo tra gruppi batterie per avviamento motori

Prese di corrente 230V

Protezione catodica con anodi di zinco

Quadro elettrico principale (in sala impianti) e sottoquadri negli alloggi

Spina di connessione banchina (20m) 100A 400V 3 poli + terra con avvolgicavo Glendinning (comando locale e remoto)

Trasformatore per presa da banchina 70kVA

IMPIANTO ESAURIMENTO SENTINA

Allarme sentina in ogni compartimento

Aspirazione sentina (sala macchine) in emergenza tramite pompe raffreddamento motori

Attacco scarico acque oleose di sentina Marpol

Elettropompe ausiliarie 24V (5) (zona ospiti ed equipaggio (3), locale impianti, sala macchine)

Sistema centralizzato di elettropompe 400V (2) e motopompa diesel di emergenza aspirazione sentina/antincendio

DOTAZIONI DI SICUREZZA

Ascia
EPIRB
Kit pronto soccorso
Salvagenti a corpetto (20)
Salvagenti a corpetto da bambino (2)
Salvagenti anulari (2) in contenitore di cui uno con sagola galleggiante e boetta luminosa
SART Transponder ACR PATH FINDER 3
Zattere di salvataggio per 20 persone (2x10)

CERTIFICAZIONI

Certificato di classe RINA Pleasure Yacht: C ✳ HULL; • MACH; Y; unrestricted navigation
Certificato di stazza internazionale ITTC69

OSSERVAZIONI

Tende, coprietto, moquette, pelle, marmi e materiali di decoro in generale, sono da scegliere secondo il campionario del cantiere.
Voci ripetute una o più volte in questa specifica sono da intendersi fornite standard una volta sola.

Note legali

Questo documento non costituisce in qualsiasi modo offerta con valenza contrattuale per la vendita di imbarcazioni del cantiere a persone o società.

Tutte le informazioni contenute nel presente documento, ivi compreso senza limitazione dati tecnici, prestazionali, illustrazioni e disegni, sono meramente indicative e riferite a modelli standard di imbarcazioni e navi del cantiere in versione europea. Le uniche indicazioni tecniche o descrizioni valide sono quelle relative alla specifica imbarcazione o nave che sarà oggetto di acquisto. Le uniche indicazioni contrattualmente valide per il compratore sono contenute nel contratto di vendita. Questo documento si basa sulle informazioni disponibili al momento della sua pubblicazione. Malgrado l'impegno posto ad assicurare la maggior accuratezza possibile, le informazioni in esso contenute possono non coprire tutti i dettagli e le modifiche intervenute, o descrivere caratteristiche non presenti, ovvero non prevedere tutte le ipotesi che potrebbero verificarsi. Il cantiere si riserva in qualsiasi momento il diritto di modificare i propri prodotti, nonché di sostituire il produttore e/o fornitore di ogni componente e/o impianto a causa di modifiche, miglioramenti, disponibilità della fornitura, modifiche normative e/o regolamentari, tecnologiche o di know-how; in ogni caso qualsiasi modifica sarà di qualità equivalente o superiore rispetto a quanto previsto nel presente documento. Eventuali illustrazioni, fotografie, schemi ed esempi mostrati nel presente documento sono intesi unicamente ed esclusivamente ad illustrare il testo e non hanno alcun valore impegnativo. A causa delle caratteristiche di ciascuna imbarcazione, il cantiere declina ogni responsabilità per l'uso effettivo in base alle applicazioni illustrate.

Il presente documento e il suo contenuto non possono essere copiati o riprodotti e non possono essere modificati, sostituiti o alterati, in tutto o in parte.

Del presente documento ne è vietata la vendita.

Le immagini possono contenere degli accessori o configurazioni opzionali, quindi non necessariamente rispettano la versione standard.

Preliminary

MAIN DECK

EXTERNAL

Access hatch to forepeak
Aft (2), bow (4) roller fairleads
Aft GRP and teak-laid bathing platforms with electro-hydraulic swim ladder at port side and stainless steel cleats (2)
Aft GRP gates (2), sliding and concealing
Boat hooks (3)
Bow locker with electro-hydraulic hatch
Bulwarks side doors (2)
Capstans (2) in cockpit docking cabinet (2200W each)
CCTV colour cameras (3) (in cockpit and side deck ceilings)
Ceiling Led spotlights on cockpit and side decks
Chain wash down with sea water
Cockpit chairs (4)
Cover for cockpit table and chairs, cockpit sofa, forward sofa, forward sunpad
Cylindrical fenders (8)
Dinette in front of the weelhouse (sofa and small table)
Dining table (in cockpit)
Docking lines 130mt
Dockside water connection
Double Mode Transom system electro-hydraulic garage door and teak laid on the inside
Electric anchor windlasses (2) (4000W each) with controls at bow
Extractable shower with hot and cold water (mooring station)
Fairleads with stainless steel cleats (2 each side)
Fire hose outlets with sea water (3: bow, starboard side deck, sun deck)
Fixed steering position in the cockpit, port support, with cover
Floodable garage at stern
Forward dinette (2)
Forward sunpad with cushions (2) and glove compartment
Fresh water outlets for washing (bow and stern mooring area)
GRP and teak bathing platform with electro-hydraulic up-down system
Hydraulic bow thruster (58Hp)
Inter-com for manoeuvring (2: bow and cockpit)
Lights for bow mooring area (2)
Mooring stations (2) with GRP covers, storages for mooring lines
Pool anchors (2) 140kg with chains (2) 165mt, diameter 13mm, with markings in increments of 25mt
Refuelling and water intake on side decks
Round fenders (6)
Side exit doors with electric lock/unlock and manual movement (2) (galley and main deck lobby)
Sofa bench in the cockpit with cushions
Stainless steel bow hawses (2)
Stainless steel bow pulpit and side rails
Stainless steel bow support with bell
Stainless steel cleats: (4) at stern and (4) at bow
Stainless steel deck hardware
Stainless steel, teak-laid electro-hydraulic telescopic gangway with automatic handrail and remote controls (2)
Staircase to the upper cockpit, in the starboard side support (GRP and teak, courtesy lights and handrail)
Staircases to the bow dinette (GRP and teak, courtesy lights and handrail)
Teak laid deck
Warping line 100mt
Waterproof speakers (2) in the fore dinette with amplifier, Airplay, party mode and volume control

Waterproof speakers (4) in the main cockpit with amplifiers (2), airplay, party mode and volume control (connection to the main deck salon)

SALON

49" TV LED Smart TV with electric ceiling system
Aft glass door to panoramic cockpit with stainless steel frame in 3 parts (2 manually sliding) and 90° manual rotation
Air conditioning
Blu Ray DVD reader
Cabinets with shelves
Ceiling Led spotlights
Concealed overhead lighting system
Cordless telephone
Fitted carpet with soundproof lining
Fridge with drawer
HDMI aux input
Home Theatre system with amplifier tuner (5+1), central server unit and Apple-TV
I-pad mini control system for entertainment
Living area (leather sofas (2), coffee table)
Pleated curtains for aft glass door (electric movement)
Pleated curtains for portside windows (electric movement)

DINING AREA

Air conditioning
Cabinets with shelves and drawers
Ceiling Led spotlights
Chairs (10)
Complete tableware for 12 people
Concealed overhead lighting system
Dining table
Fitted carpet with soundproof lining
Pleated curtains for portside windows (electric movement)

PANTRY

Access to the galley
Access to the main salon with sliding door
Access to the rised pilot house with wooden stair and courtesy lights
Ceiling Led spotlights
Manual port sidewalk exit door with electric lock/unlock
Storage cabinet
Wooden flooring

GALLEY

"Side by side" fridge-freezer with icemaker
Air conditioning
Cabinets with shelves and drawers
Ceiling Led spotlights
Ceramic electric 4 ring cooktop, 1 with pan holder
Dishwasher for 12
Electric oven
Electric panel for galley
Extractor fan 230V with external outlet
Freezer
Fridge
Garbage compactor
Loudspeakers (2)

Microwave oven
Mini Hi-Fi system CD with tuner
Overhead cupboards with shelves
Quartz resin counter top
Stainless steel sinks (2) with fresh water
Technical locker with main deck electric panel and electronic equipment
Telephone
Venetian blind
Vinyl flooring

MASTER STATEROOM

49" TV LED Smart TV
Air conditioning with manually controlled external air inlet option
Cabinets with shelves
Ceiling Led spotlights
Concealed overhead lighting system
Cordless telephone
Desk with drawers, glass top, leather armchair
Digital safe
Double bed with mattress, pillows, bedspread and sheets
Fitted carpet with soundproof lining
HDMI aux input
Headboard upholstered in leather
Lateral panoramic hull windows
Media server system 2+1 with Apple-TV connected to central unit
Nightstands (2)
Pleated curtains for portside windows and black-out roll-ups (electric movement)
Reading lights (2)
Storage under bed
Walk-in wardrobe with mirror, shelves
Wardrobe (hanger) with mirror on door

MASTER BATHROOM

Air conditioning
Bathroom accessories
Cabinets with mirrored doors and shelves
Ceiling led lights
Ceramic electric WC and bidet (2, port and stbd side)
Coating natural wood bulkheads with laquered
Electric extractor fan for bathroom and shower
Florim floating floor
Lockers with shelves
Shower in the middle (glass doors, marble tray, marble bench)
Side windows with portholes
Towels set
Venetian blinds (manual movement)
Washbasin with marble counter top (stbd and port side)
WC control panel with gauge (3/4 and full) (2, port and stbd side)

MAIN DECK LOBBY

Air conditioning
Ceiling Led spotlights
Fitted carpet with soundproof lining
Manual starboard sidewalk exit door with electric lock/unlock
Mirror wall

DAY TOILETTE

Air conditioning
 Cabinets with shelves
 Ceiling Led spotlights
 Electric ceramic WC
 Electric ventilation fan
 Florim floating floor
 Mirror
 Washbasin with marble counter top
 WC control panel with gauge (3/4 and full)

MAIN RAISED PILOT HOUSE

Acoustic alarm for bilge (water level in garage, engine room and bow) in synoptic panel
 Air conditioning
 Automatic pilot control unit with compass indicator
 Bookcase
 Ceiling led lights
 Chart desk with nautical charts storage
 Cigarette lighter outlet 12V
 Clock, barometer, hygrometer
 Electric panel for pilot house
 Electronic controls for engine clutch and throttle with trolling function
 Fire detection system control panel
 Integrated dashboard in multi touch color display with the following functions, commands and navigation instruments:

- CCTV video sequencer
- Dimmer for navigation instruments lighting
- Electric control for searchlight
- Gyrocompass indicator
- Integrated monitoring system
- Integrated navigation system with redundancy, radar (64nm), chartplotter, GPS and ecosounder
- Rudder angle indicator
- Stabilizer fins control panel
- Trim tabs indicator
- Wind gauge
- Windlass control at bow
- Windscreen wipers (3) with washing system and timer

 Interactive Digital Manual on Ipad
 Inter-com for manoeuvring
 Lamp for radio and charting equipment
 Leather chair with electric moving
 Leather covered steering wheel
 Leather sofa with wood frame
 Lights for night navigation
 Loudspeakers (2)
 Magnetic compass
 Mini Hi-Fi system CD with tuner
 Multifunction printer with fax
 NAVTEX weather receiver
 Portable GMDSS VHF (2)
 Power-assisted electro-hydraulic steering
 Protective external covers for front windscreen and side windows of helm position
 SART Transponder ACR PATH FINDER 3

Sliding hatch in stainless steel and glass (access to the fly bridge)
 SSB/DSC transceiver
 Synoptic panel unit with acoustic and visual alarms
 Telephone
 Telephone interface GSM/Voice/Fax
 VHF transceiver (2)
 Wooden flooring

FLY BRIDGE

EXTERNAL

Anti-slip deck
 Bar counter at stbd side (stools (2), washbasin, icemaker, fridge and grill)
 Chaise-longue (3)
 Cover for sofa, chaise longue, table and stools
 EPIRB
 Fire hose outlet with sea water
 Fresh water outlet for washing
 Hard top with stainless steel supports and anti-UV serigraph multilayer glass roof, with fitted on:
 - Anti fog horn
 - Electric operated searchlight
 - GPS antenna (3)
 - Led navigation lights
 - Open Array Radar antenna
 - Stainless steel signal mast
 - TV antenna
 - VHF antenna (2)
 Led spotlights in the hard top
 Liferafts for 20 people (2 x 10) with hydrostatic hook (2)
 Natural wood tables (2)
 Side exit doors with lock/unlock and manual movement (2)
 Sofa
 SSB Antenna (2)
 Stainless steel flag staff at aft
 Stainless steel ladder to hard top
 Stainless steel side and aft handrails
 Waterproof speakers (4) with amplifiers (2) Airplay, party mode and volume control

FLYBRIDGE HELM POSITION

Acoustic alarms
 Automatic pilot control unit
 Electric control for searchlight
 Electric helmsman bench
 Electronic controls for engine clutch and throttle with easy-dock and auto-troll functions
 GRP dashboard
 Inter-com for maneuvering
 Multifunction navigation data (Eco, Log and water temperature)
 Power-assisted hydraulic steering
 Repeater Integrated navigation system with 9" LCD colour display (48 nm radar, chartplotter and GPS, depthsounder)
 Rudder angle indicator
 VHF dual station
 Watertight cigarette lighter socket 12V

LOWER DECK

LOWER DECK LOBBY

- Ceiling Led lights
- Closest for electronic communication devices
- Closets (2)
- Fire hose outlet with sea water
- Fitted carpet with soundproof lining
- Lower deck electric panel
- Mirrors

VIP CABINS AT STERN (2)

- 40" TV LED 'Smart TV' with electric up & down system
- Air conditioning
- Ceiling Led spotlights
- Digital safe
- Double bed with mattress, pillows, bedspread and sheets
- Dressing table with mirror, cabinets with shelves, drawers and leather ottoman
- Fitted carpet with soundproof lining
- HDMI aux input
- Headboard upholstered in leather
- Hull window with openable portholes (2) in stainless steel
- Lisage blinds and black-out roll-ups (manual movement)
- Loudspeakers (2) with amplifier
- Media server system with Apple TV connected to central unit
- Nightstands (2)
- Reading lights (2)
- Storage under bed
- Telephone
- Walk-in wardrobe with mirror
- Wall lockers with leather doors and shelves

VIP BATHROOMS AT STERN (2)

- Air conditioning
- Cabinets with mirrored doors and shelves
- Ceiling Led spotlights
- Electric ceramic WC and bidet in separate area with glass door and stainless steel frame
- Electric ventilation fan for bathroom
- Florim floating floor
- Lockers with shelves
- Openable porthole in stainless steel
- Shower (glass door on stainless steel frame, marble tray and seat, waterproof curtain)
- Towels set
- Washbasin with marble counter top
- WC control panel with gauge (3/4 and full)
- Wooden lacquered Venetian blinds

GUEST CABINS (2)

- 32" TV LED 'Smart TV'
- Air conditioning
- Beds (2) (mattresses, pillows, bedspreads and sheets)
- Ceiling Led spotlights
- Concealed overhead lighting system

Dressing table with mirror, cabinets with shelves, drawers and leather ottoman
Fitted carpet with soundproof lining
HDMI aux input
Headboard upholstered in leather
Hull window with openable portholes (2) in stainless steel
Lisage blinds and black-out roll-ups (manual movement)
Loudspeakers (2) with amplifier
Media server system with Apple-TV connected to central unit
Nightstand
Reading lights (2)
Storage under bed
Telephone
Wardrobe (shelves and mirror)

GUEST BATHROOMS (2)

Air conditioning
Cabinets with mirrored doors and shelves
Ceiling Led spotlights
Ceramic bidet
Electric ceramic WC
Electric extractor fan for toilet
Florim floating floor
Locker with drawers and shelves
Openable porthole in stainless steel
Shower (glass door on stainless steel frame, marble tray)
Towels set
Washbasin with marble counter top
WC control panel with gauge (3/4 and full)
Wooden Venetian blinds

CREW AREA

CREW DINETTE

22" TV LED 'Smart TV'
Access to main deck (vinyl stairs with courtesy lights and underneath storage compartment)
Acoustic alarm for bilge water level in garage, engine room and bowù
Air conditioning
Cabinets with shelves
Ceiling Led spotlights
Complete tableware for 5 people (crew)
Cordless telephone
Curtain
Dinette (sofa and wooden table to be extended)
Drier
Electric panel for crew area
Fire hose outlet with sea water
Fridge
HDMI aux input
Integrated monitoring system with touch-screen display
Marble/resin countertop
Microwave oven
Mini Hi-Fi CD/DVD system with tuner and loudspeakers (2)
Openable porthole in stainless steel
Overhead cupboards with shelves

Sink in stainless steel with fresh water
VHF dual station
Vinyl flooring
Washing machine

CAPTAIN CABIN

Air conditioning
Bookshelves
Ceiling Led spotlights
Curtain
Drawers under the bed (2)
Fitted carpet
Mini Hi-Fi CD/DVD system with tuner and loudspeakers (2)
Multifunction navigation instrument (Eco, Log, water temperature)
Openable porthole in stainless steel
Reading light
Single bed with mattress, pillow, bedspread and sheets
Telephone
Wardrobe with mirror

CAPTAIN HEAD

Cabinets with mirrored doors and shelves
Ceiling Led spotlights
Curtain
Electric ceramic WC
Electric ventilation fan
Locker with shelves
Openable porthole in stainless steel
Shower with glass door and wooden tray
Towels set
Washbasin
WC control panel with gauge (3/4 and full)
Wooden flooring

CREW CABINS (2)

Air conditioning
Bunk-beds with mattresses, pillows, bedspreads and sheets
Ceiling Led spotlights
Curtain
Fitted carpet
Mini Hi-Fi CD system with tuner and loudspeakers (2)
Openable porthole in stainless steel
Reading light (2)
Wardrobe

CREW HEADS (2)

Ceiling Led spotlights
Curtain
Electric ceramic WC
Electric ventilation fan
Locker with shelves
Mirror
Openable porthole in stainless steel
Shower with waterproof curtain
Towels set

Washbasin
WC control panel with gauge (3/4 and full)
Wooden flooring

TECHNICAL AREA

ENGINE ROOM

12V gel battery dedicated to port genset starting
12V gel battery dedicated to stbd genset starting
24V independent gel battery banks (2) for main engines
44kW port genset with soundproof casing
44kW stbd genset with soundproof casing
Air extractors (2) with remote controlled emergency shut down
Air inlets with separators and remote controlled emergency shut-down
Aluminium anti-slip flooring
Day/night CCTV colour cameras (2) and interphone
Diverter valves (2) to allow engines to pump water from the bilge
Double Racor filters to main engines (2)
Electro-hydraulic control unit for bow thruster
Emergency escape to the cockpit (watertight hatch)
Finishing with panels in alloy multi-layer sheet white color
Fire extinguishing system with FM200 automatic/manual activation
Generator muffler and gas/water separator
Inspection lamp
Led lamp
Racor filters to generators (2)
Smoke detector
Stainless steel handrails around main engines
Visible fuel level gauge
Water filters (2) for engine cooling system
Water filters (2) for generator cooling system

TECHNICAL SPACE (AT STBD)

Air conditioning chiller
Electro-hydraulic control unit for gangway and garage door
Electro-hydraulic control unit for helm position
Fixed fire extinguishing system bottles

CONTROL ROOM

24V gel battery bank for services
Air compressor with spray gun and spiral hose
Air conditioning
Aluminium anti-slip flooring
Autoclave system
Bilge/fire extinguishing pump
Day/night CCTV colour camera
Fire hose outlet with sea water
Hydraulic emergency wheel
Integrated monitoring system with touch-screen display
Inter-com for maneuvering
Led lamp
Main electrical panel
Rudder angle indicator
Smoke detector

Telephone and interphone
Watermaker 180 lt/h
Work bench with vice, shelves and tool set

GARAGE AT STERN

Electric ventilation fan
Fire extinguishing system with sea water
Floodable hangar for tender
Fresh water outlet for washing
Fuel vapors detector system
Gelcoat anti-slip flooring
Led lights
Smoke detector
Tender launch winch
Watertight compartment

PROPULSION AND CONTROL EQUIPMENT

PROPULSION AND CONTROL

Fibreglass underwater silenced exhausts
Hydraulic bow thruster (58Hp)
Power-assisted hydraulic steering
Shaft line transmission
Stuffing box with dripless shaft seal, low maintenance

STABILIZING SYSTEMS

Stabilizer fins underway and zero speed
Trim tabs (interceptor)

ELECTRONICS

COMMUNICATIONS

Input lines fixed up for SATCOM
Multifunction printer with fax
Open Array Radar antenna
Portable GMDSS VHF (2) (helm position)
Router coastal communicator PD-LAN-WIFI-Internet (in main rack)
SSB/DSC transceiver
Telephone interface GSM/Voice/Fax
Telephone switchboard and interphone
Telephones (11)
TV antenna
VHF (4) (2 helm position, flybridge, crew dinette)

MONITORING SYSTEM

Monitoring system with 15" touch-screen display (3: integrated helm station, systems area and crew dinette):

- Air conditioning system fan coil monitoring and control
- Alarm, with database and current alarm, monitoring
- Bilge pump system monitoring
- Black/grey water tank level monitoring
- CCTV monitoring
- Electrical system (batteries, batteries charger, generators, shore power, electric panels) monitoring and control
- Engines data monitoring
- Galvanic isolation monitoring

- High and low fuel level monitoring
- Lighting monitoring and control
- Navigation lights monitoring
- Outside doors and portholes monitoring
- Smoke detection alarm monitoring
- Systems and equipment monitoring: watermakers, interceptors, electrohydraulic systems, entertainment/domotics, pumps
- Water tank level monitoring
- Weather data monitoring

CCTV SYSTEM

- CCTV video sequencer with display (helm position)
- Closed circuit surveillance system with colour cameras (6)
- Day/night internal cameras (3) (in engines room (2) and systems area)
- External TVCC cameras (3) in the cockpit and side decks

NAVIGATION

- Autopilot unit (2) (raised helm position e flybridge helm position)
- GPS antenna (2)
- Navnet system 3D with colour 15" LCD displays (2), 48nm radar, chartplotter and GPS, depthsounder (raised helm position)
- Navnet system 3D with colour 9" LCD display (open array 3ft radar, chartplotter and GPS, depthsounder) (flybridge helm position)
- NAVTEX weather receiver
- Steering positions (3) (1 in cockpit, 2 with instruments and alarms in main helmposition and flybridge helmposition)

SYSTEMS

FRESH WATER SYSTEM

- Dockside water connection
- Fresh water autoclave 400V (2)
- Fresh water outlets for washing (4) (bow, side decks (2) and upper deck)
- Fresh water structural tank (3000lt)
- Heating boilers 2 x 100lt - 230V
- Hot water circulating pump
- Watermaker 180 lt/h

BLACK AND GREY WATER SYSTEM

- Automatic grey water discharge system (interchangeable with black water)
- Black water tank structural (900lt) with 3/4 and full gauge
- Electric automatic pump for black water tank discharge (interchangeable with grey water)
- Electric system WC with fresh water flush
- Grey and black water tanks washing system with sea water water flush
- Grey water tank structural (900lt) with 3/4 and full gauge
- Marpol discharge outlet for black water

FIRE EXTINGUISHING SYSTEM

- Fire extinguishers located in each room/cabin
- Fire extinguishing system with sea water (garage) with activation from the systems area
- Fire hose outlet with sea water (bow, (2) side decks, cabins lobby, upper deck, systems area and crew lobby)
- FM200 fire extinguishing system with manual activation
- Fuel vapors detector system (garage)
- Pull handles in the engine room (engine fuel and generators shut-down, air inlet (4) and ventilation fan shut-off (2), activation of fire extinguishing system in engine room and systems area)

Smoke detector system (in all cabins, galley, dining room, saloon, helm position, garage, engine room and systems area) with main alarm in helm position and monitoring

AIR CONDITIONING SYSTEM

Mediterranean air conditioning and heat pump system for winter heating

FUEL SYSTEM

Double Racor filters for engines (2)

Fuel structural tank (14700lt)

Pipes in compliance of the class requirement

Racor filters for generators (2)

ELECTRIC SYSTEM

1 V gel battery dedicated to stbd genset starting

12V automatic battery charger (for genset battery bank)

12V gel battery dedicated to port genset starting

230V lighting system

230V/ 400 distribution system ac 50Hz triphase + neutral, powered by the gensets or by the shore power

24V automatic battery charger (battery banks for main engines)

24V automatic battery charger (services batteries banks)

24V automatic battery charger for emergency batteries

24V automatic battery charger for radio batteries

24V DC distribution

24V DC distribution system supplied by service batteries

24V emergency lighting system

24V gel battery bank for emergency

24V gel battery bank for services

24V independent gel battery banks (2) for main engines

24V radio gel battery bank

44kW port genset with soundproof casing

44kW stbd genset with soundproof casing

Cathodic protection with zinc anodes

Copper strip ground system

Dock connector plug (20m) 100A 400V 3 poles + ground reel with Glendinning (local and remote control)

Electric sockets 230V

Electronic battery breakers (services)

Lighting protection system

Main electrical panel (in control room) and secondary electrical panels (internal areas)

Main engines parallel battery banks breaker

Manual battery breakers (gensets, main engines, emergency, radio)

Shore power supply transformer 70kVA

BILGE PUMP SYSTEM

Auxiliary electric pumps 24V (5) (guests and crew area (3), systems area, engine room)

Bilge alarm in each compartment

Centralized 400V bilge pump system with electric pumps (2) and emergency diesel pump (bilge and fire fighting)

Emergency bilge suction pipe (engine room) through engine cooling pumps

Marpol connection for bilge oily water drainage

SAFETY EQUIPMENT

Axe

Child life jackets (2)

EPIRB

First aid kit

Housed life rings (2), one with rope and luminous buoy
Life jackets (20)
Life rafts for 20 people (2x10)
SART Transponder ACR PATH FINDER 3

CERTIFICATES

Class Certificate RINA Pleasure Yacht: C ✱ HULL; • MACH; Y; unrestricted navigation
International Tonnage Certificate ITTC69

DISCLAIMER

Any items that may occur more than once in these specifications are supplied only once in the standard version.
Curtains, bedspreads, carpeting, leather, marble and decorative materials in general, are to be selected as per shipyard samples.

Legal notice

This document shall not constitute in any circumstances whatsoever any offer by the shipyard to any person or be incorporated into any contract.

Any and all information contained in this document, including without limitation all technical data, performance, illustrations and drawings, are not contractual and refer to European standard models of motor yachts built by the shipyard and have been up-dated by the shipyard as of the date of issue of this document. The only valid technical reference or description is the specific parameters of each motor yachts cited only on purchase of the same. Therefore the only indications binding on the seller are contained solely in the sale agreement. This document is based on information available at the date of issue. Not with standing all efforts to insure accuracy, the information contained in this document may not cover all details, subsequent changes, not accurately foresee or report all possible scenarios. The shipyard reserves the right to modify its motor yachts and to substitute the manufacturers and/or the suppliers of any component and/or system and/or equipment due to product changes and/or improvements and/or availability of supply, changes in laws and/or regulations applicable, technology, know-how, provided that any substituted component and/or system and/or equipment of the motor yachts shall be of equivalent or superior quality to that shown in this Brochure. Displays, photos, schemes, designs or examples contained in this document are solely and exclusively reproduced to highlight the information contained. Due to the different characteristics of each yacht, the shipyard declines any and all liability for any use thereof on the basis of the information contained in this document.

This document and its contents may not be copied or reproduced and may not be modified or altered, in whole or in part.

The sale of this document and its contents is prohibited and no admitted.

Images may contain optional equipment or accessories, so do not necessarily comply with standard configuration.

